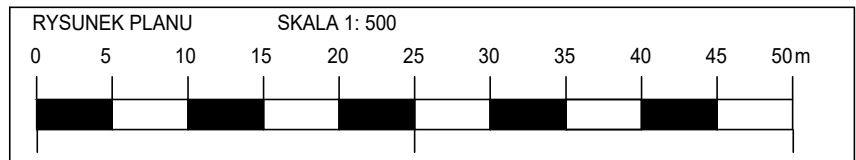


MIEJSCOWY PLAN ZAGOSPODAROWANIA PRZESTRZENNEGO GMINY WIELKA NIESZAWKA
(OBRĘB EWIDENCYJNY CIERPICE DZIAŁKI O NUMERACH 36/24, 36/25 i 36/26).

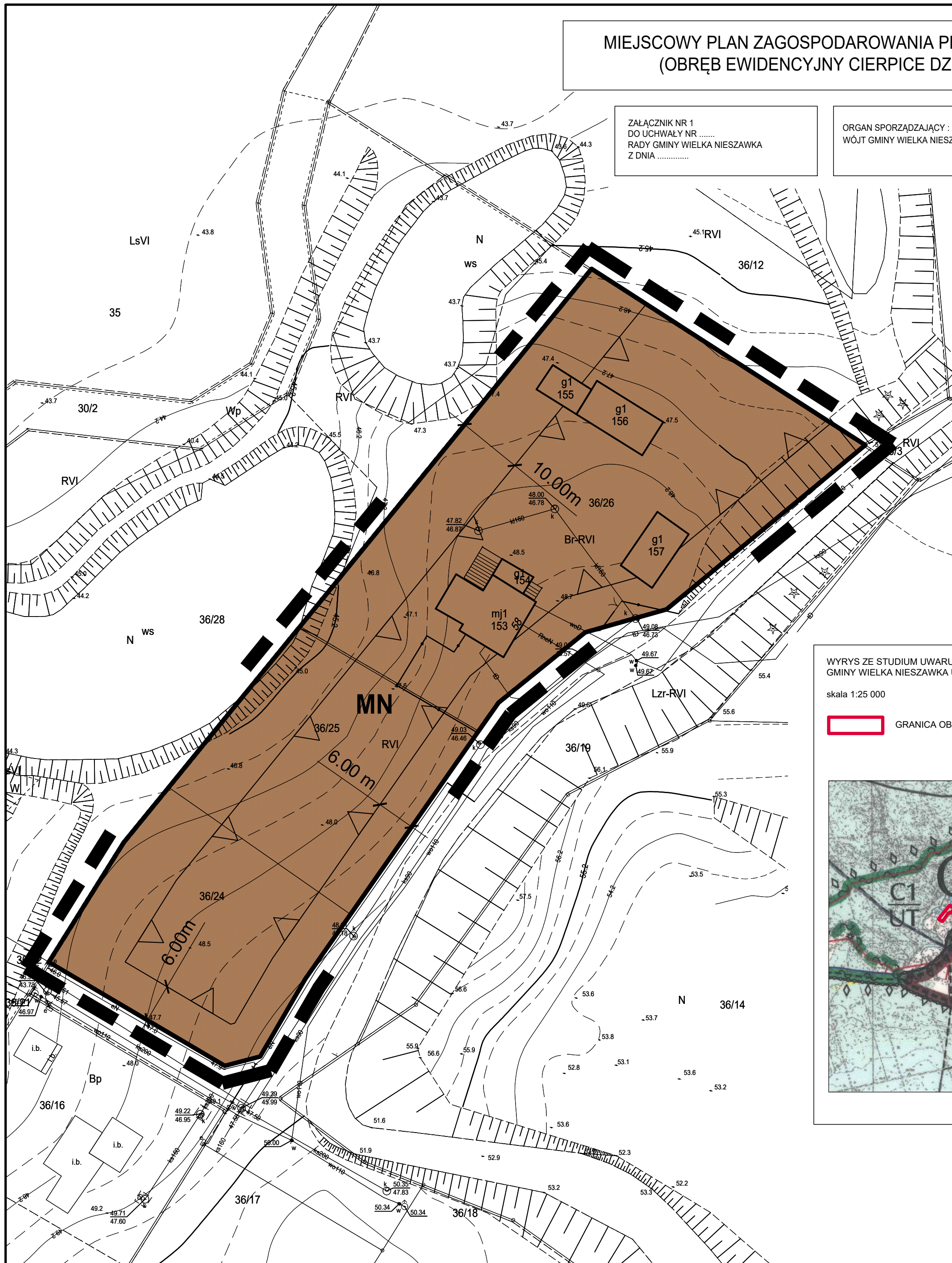
ZAŁĄCZNIK NR 1
DO UCHWAŁY NR
RADY GMINY WIELKA NIESZAWKA
Z DNIA

ORGAN SPORZĄDZAJĄCY :
WÓJT GMINY WIELKA NIESZAWKA



LEGENDA
OZNACZENIA OBOWIĄZUJĄCE

- GRANICA OBSZARU OBJĘTEGO PLANEM
 - LINIE ROZGRANICZAJĄCE TERENY
O RÓŻNYM PRZEZNACZENIU
LUB RÓŻNYCH ZASADACH ZAGOSPODAROWANIA
 - MAKSYMALNE NIEPRZEKRACZALNE
LINIE ZABUDOWY
 - WYMIARY
- SYMBOL IDENTYFIKUJĄCY TERENY O RÓŻNYM PRZEZNACZENIU
LUB RÓŻNYCH ZASADACH ZAGOSPODAROWANIA
- MN TERENY ZABUDOWY MIESZKANIOWEJ JEDNORODZINNEJ



WYRYS ZE STUDIUM UWARUNKOWAŃ I KIERUNKÓW ZAGOSPODAROWANIA PRZESTRZENNEGO
GMINY WIELKA NIESZAWKA UCHWAŁA NR XIV / 82 / 00 RADY GMINY WIELKA NIESZAWKA Z DNIA 28 lutego 2000 r.

skala 1:25 000

GRANICA OBSZARU OBJĘTEGO PLANEM

