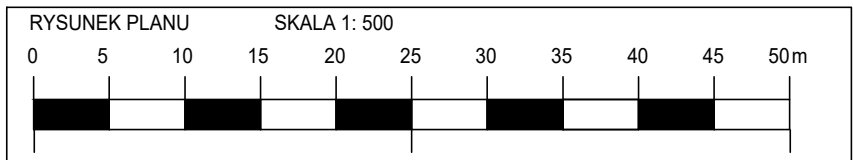


MIEJSCOWY PLAN ZAGOSPODAROWANIA PRZESTRZENNEGO GMINY WIELKA NIESZAWKA  
(OBRĘB EWIDENCYJNY CIERPICE DZIAŁKI O NUMERACH 36/24, 36/25 i 36/26).

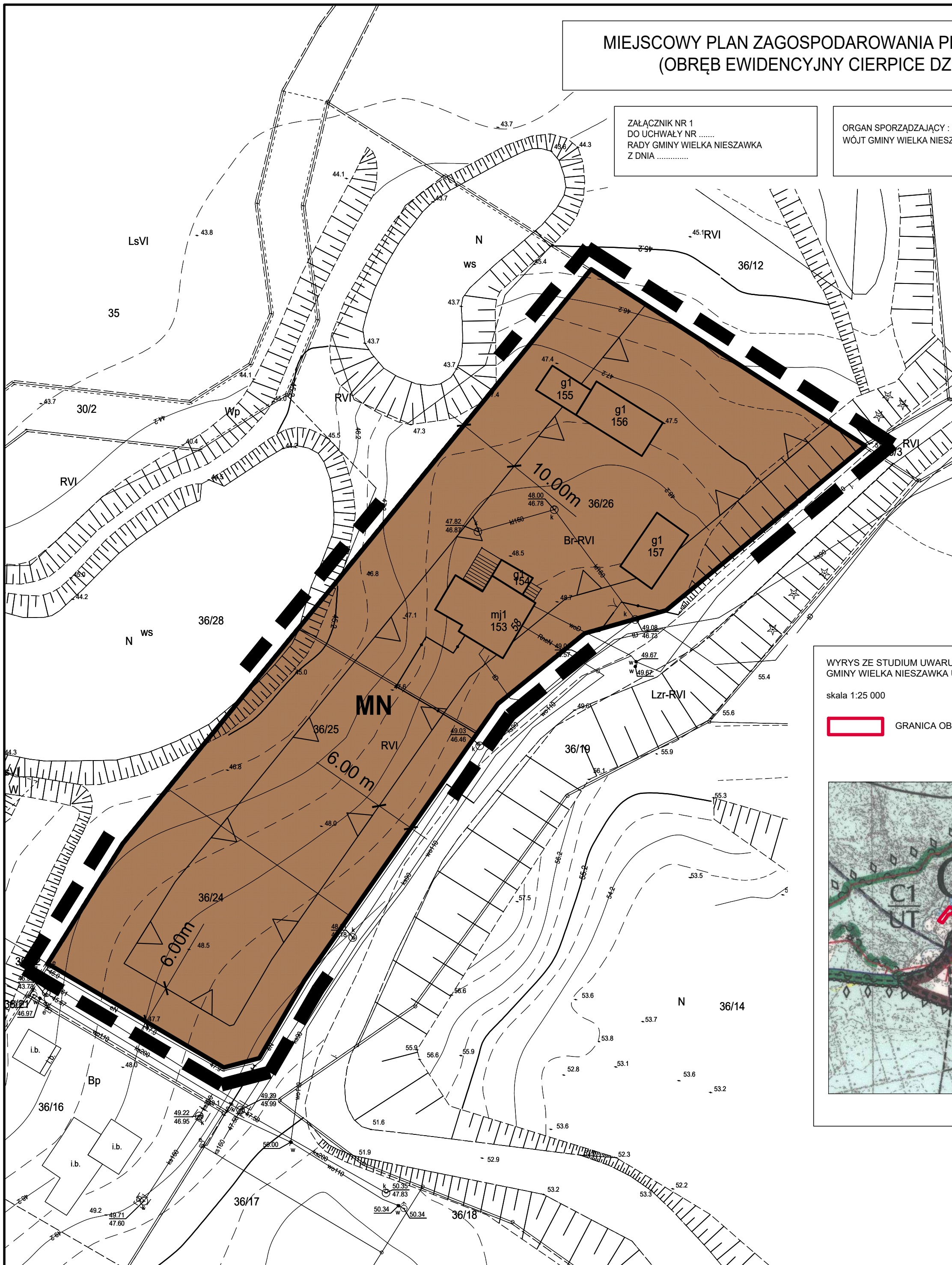
ZAŁĄCZNIK NR 1  
DO UCHWAŁY NR .....  
RADY GMINY WIELKA NIESZAWKA  
Z DNIA .....

ORGAN SPORZĄDZAJĄCY :  
WÓJT GMINY WIELKA NIESZAWKA



LEGENDA  
OZNACZENIA OBOWIĄZUJĄCE

- GRANICA OBSZARU OBJĘTEGO PLANEM
  - LINIE ROZGRANICZAJĄCE TERENY  
O RÓŻNYM PRZEZNACZENIU  
LUB RÓŻNYCH ZASADACH ZAGOSPODAROWANIA
  - MAKSYMALNE NIEPRZEKRACZALNE  
LINIE ZABUDOWY
  - WYMIARY
- SYMBOL IDENTYFIKUJĄCY TERENY O RÓŻNYM PRZEZNACZENIU  
LUB RÓŻNYCH ZASADACH ZAGOSPODAROWANIA
- MN TERENY ZABUDOWY MIESZKANIOWEJ JEDNORODZINNEJ



WYRYS ZE STUDIUM UWARUNKOWAŃ I KIERUNKÓW ZAGOSPODAROWANIA PRZESTRZENNEGO  
GMINY WIELKA NIESZAWKA UCHWAŁA NR XIV / 82 / 00 RADY GMINY WIELKA NIESZAWKA Z DNIA 28 lutego 2000 r.

skala 1:25 000

GRANICA OBSZARU OBJĘTEGO PLANEM

