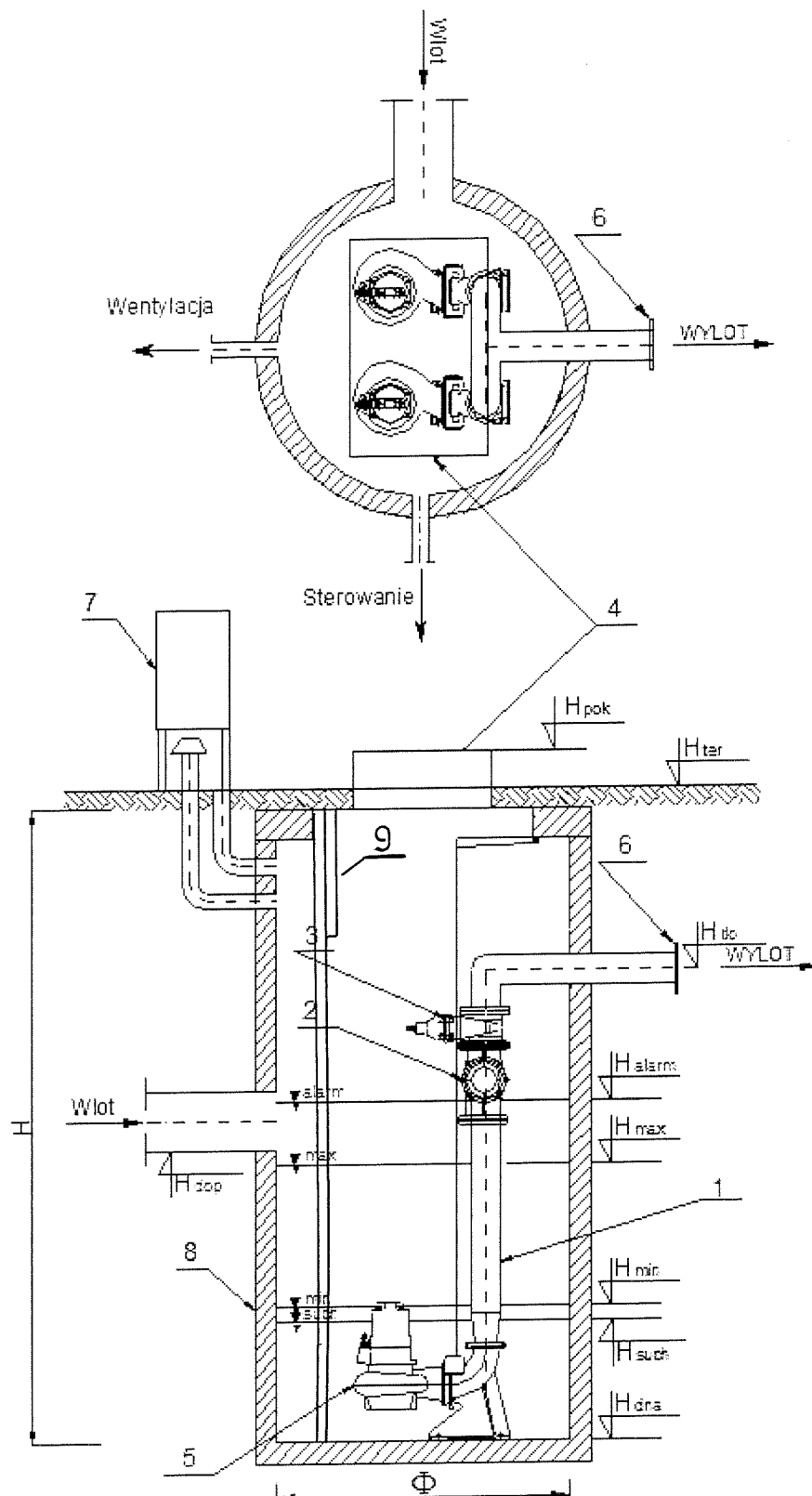


KARTA INFORMACYJNA PRZEPOMPOWNI ŚCIEKÓW P1



	Nazwa elementu	szt.
1	Orurowanie DN 80	mb
2	Zawór kulowy zwrotny DN 80	2
3	Zasuwa DN 80	2
4	Właz żeliwny typu ciężkiego D400 dn. 800mm	1
5	Pompa KRTF 80-215/52UEG-S	2
6	Kołnierz normowy DN 80	1
7	Szafa sterownicza	1
8	Zbiornik dn. 1200mm H = 3850mm	1
9	Drabina ze stali k.o. z wysuwającym uchwytem	1

	Oznaczenie	m.n.p.m
1	H_{pok}	40,70
2	H_{ter}	40,70
3	H_{tlo}	39,30
4	H_{dop}	38,25
5	H_{max}	38,15
6	H_{min}	37,45
7	H_{dna}	36,85
	Wlot	200