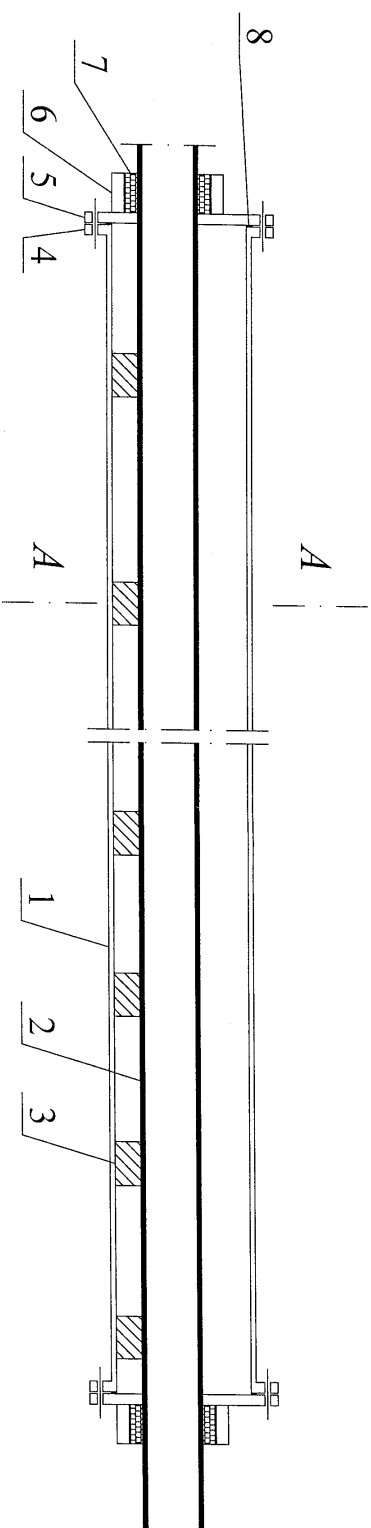
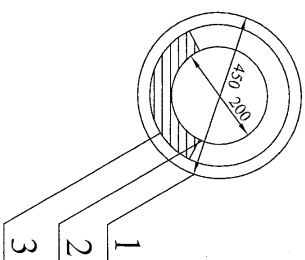


**SCHEMAT PRZEWIERTU STEROWANEGO
W RURZE OCHRONNEJ POD DROGĄ
(SIEĆ WODOCIĄGOWA)**



1. Rura ochronna osłonowa PE-HD dn. 450mm PN10 SDR17 L=40m
2. Rura przewodowa żeliwna wewnątrz ocementowana o połączeniach blokowanych dn. 200mm
3. Płóza ślizgowa gr. 0,6-0,7cm
4. Kohnierz płaski wg PN-70/H-74731
5. Kohnierz zaślepiający wg PN-67/H-74728
6. Sznur konopny
7. Kit bitumiczny "POLKIT"
8. Uszczelka gumowa



Projektowanie i Nadzory Wod-Kan mgr inż. Jan Kretkowski ul. Miłodowa 3, Mała Nieszawka, 87-103 Toruń	
Obiekt:	Budowa sieci wodociągowej w m. Cierpice (dz. nr 2262, 240/1, 2270, 2271, 575/1, 78/9, 574, 2078/10) gm. Wielka Nieszawka
Nazwa rys.	Schemat przewiertu sterowanego w rurze ochronnej po drodze krajowej
Investor:	Gmina Wielka Nieszawka ul. Toruńska 12, 87-165 Cierpice
Projektant:	mgr inż. Jan Kretkowski
Sprawdzający:	mgr inż. Bartosz Kretkowski
	upr. UAN-VI/8346/11/TO/88 w spec. instalacyjno-inżynierskiej
	upr. KUP/0050/POOS/05 w spec. instalacyjnej
Data: 10.2013r	Skala
	Rys. nr 11