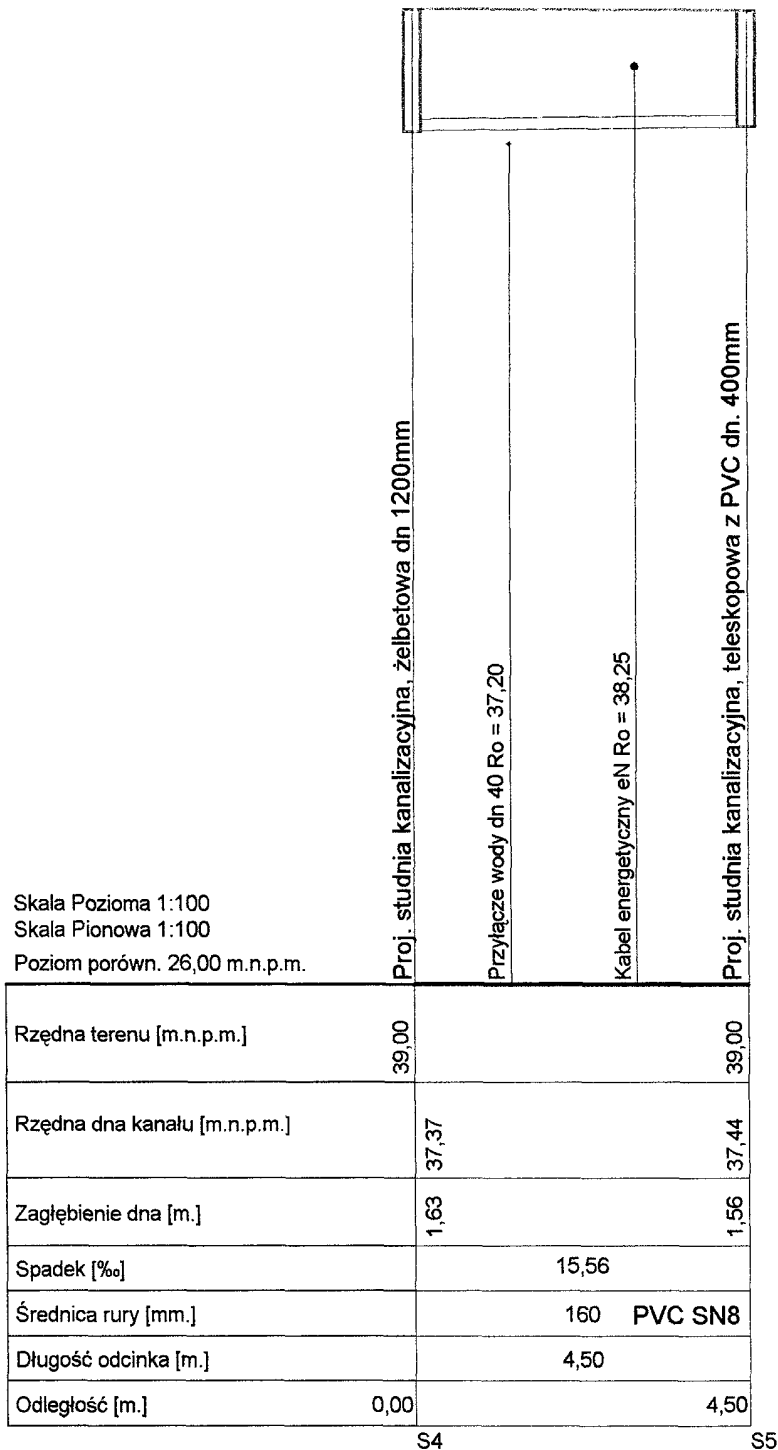
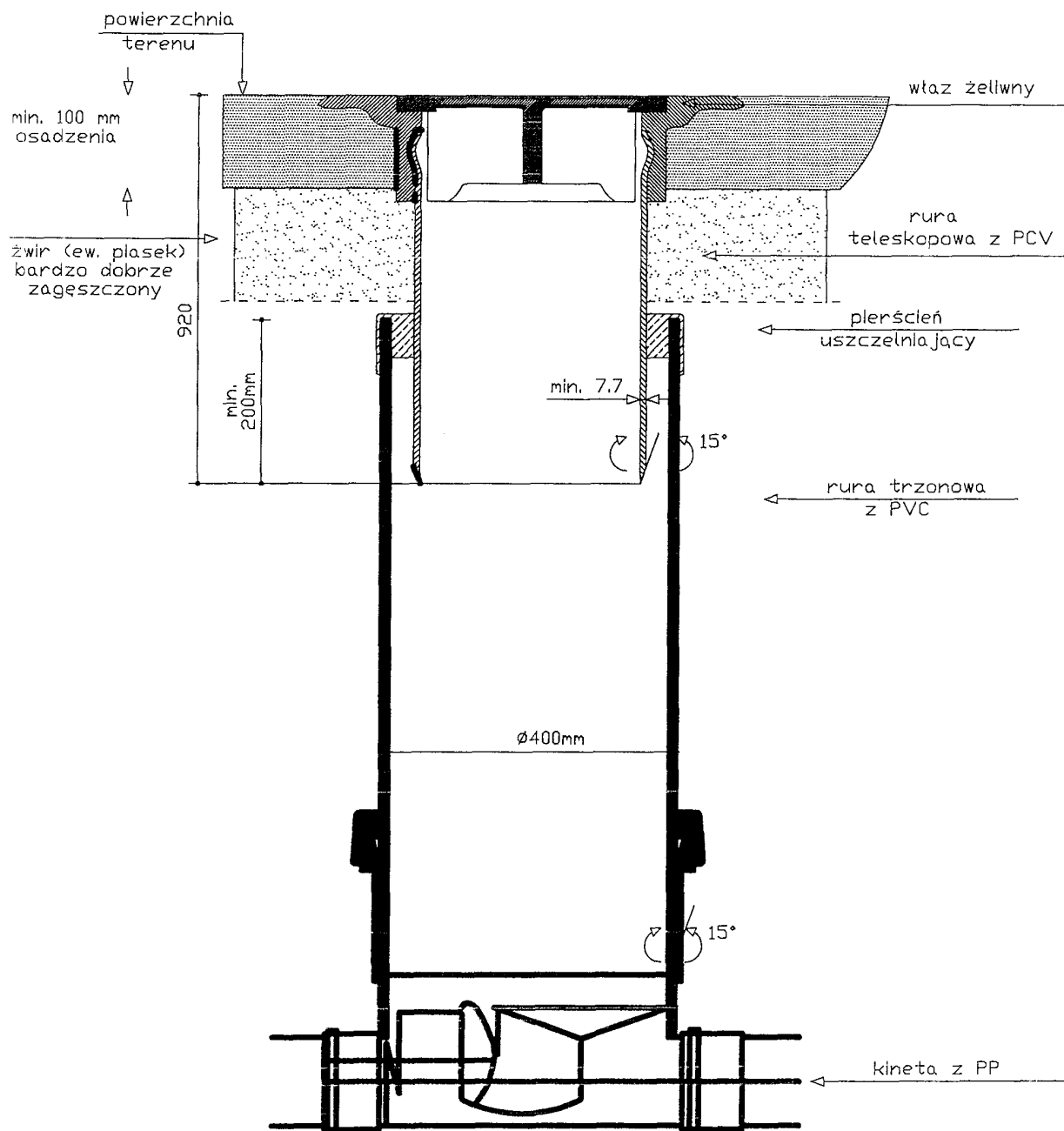


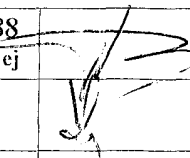
# PROFIL ODGAŁĘZIENIA KANALIZACJI SANITARNEJ S5-S4



|   |  |   |           |
|---|--|---|-----------|
| <b>Projektowanie i Nadzory Wod-Kan mgr inż. Jan Kretkowski<br/>ul. Miodowa 3, Mała Nieszawka, 87-103 Toruń</b>  |  |   |           |
| <b>Obiekt:</b><br>Budowa kanalizacji sanitarnej wraz z odgałęzieniem kanalizacji sanitarnej dla potrzeb posesji zlokalizowanej w m. Mała Nieszawka (dz. nr 381/7) gm. Wielka Nieszawka. |  |   |           |
| Nazwa rys.  | Profil odgałęzienia kanalizacji sanitarnej S4-S5           |   |           |
| Inwestor:   | Gmina Wielka Nieszawka<br>ul. Toruńska 12, 87-165 Cierpice |   |           |
| Projektant:   | mgr inż. Jan Kretkowski                                    | upr. UAN-VI/8346/11/TO/88<br>w spec. instalacyjno – inżynierskiej |           |
| Sprawdzający:   | mgr inż. Bartosz Kretkowski                                | upr. KUP/0050/POOS/05<br>w spec. instalacyjnej                    |           |
| Data: 04.2014r  |  | Skala 1:500   | Rys. nr 3 |

# STUDNIA TELESKOPOWA KANALIZACYJNA z PVC dn. 400mm



|   |  |  |
|---|--|--|
| Projektowanie i Nadzory Wod-Kan mgr inż. Jan Kretkowski<br>ul. Miodowa 3, Mała Nieszawka, 87-103 Toruń  |  |  |
| Obiekt:<br>Budowa kanalizacji sanitarnej wraz z odgałęzieniem kanalizacji sanitarnej dla potrzeb<br>posesji zlokalizowanej w m. Mała Nieszawka (dz. nr 381/7) gm. Wielka Nieszawka. |  |  |
| Nazwa rys.  | Studnia kanalizacyjna, teleskopowa z PVC dn. 400mm         |  |
| Inwestor:   | Gmina Wielka Nieszawka<br>ul. Toruńska 12, 87-165 Cierpice |  |
| Projektant:   | mgr inż. Jan Kretkowski                                    | upr. UAN-VI/8346/11/TO/88<br>w spec. instalacyjno – inżynierskiej                                    |
| Sprawdzający:   | mgr inż. Bartosz Kretkowski                                | upr. KUP/0050/POOS/05<br>w spec. instalacyjnej   |
| Data: 04.2014r  |  | Skala 1:500<br> |
|   |  | Rys. nr 5  |