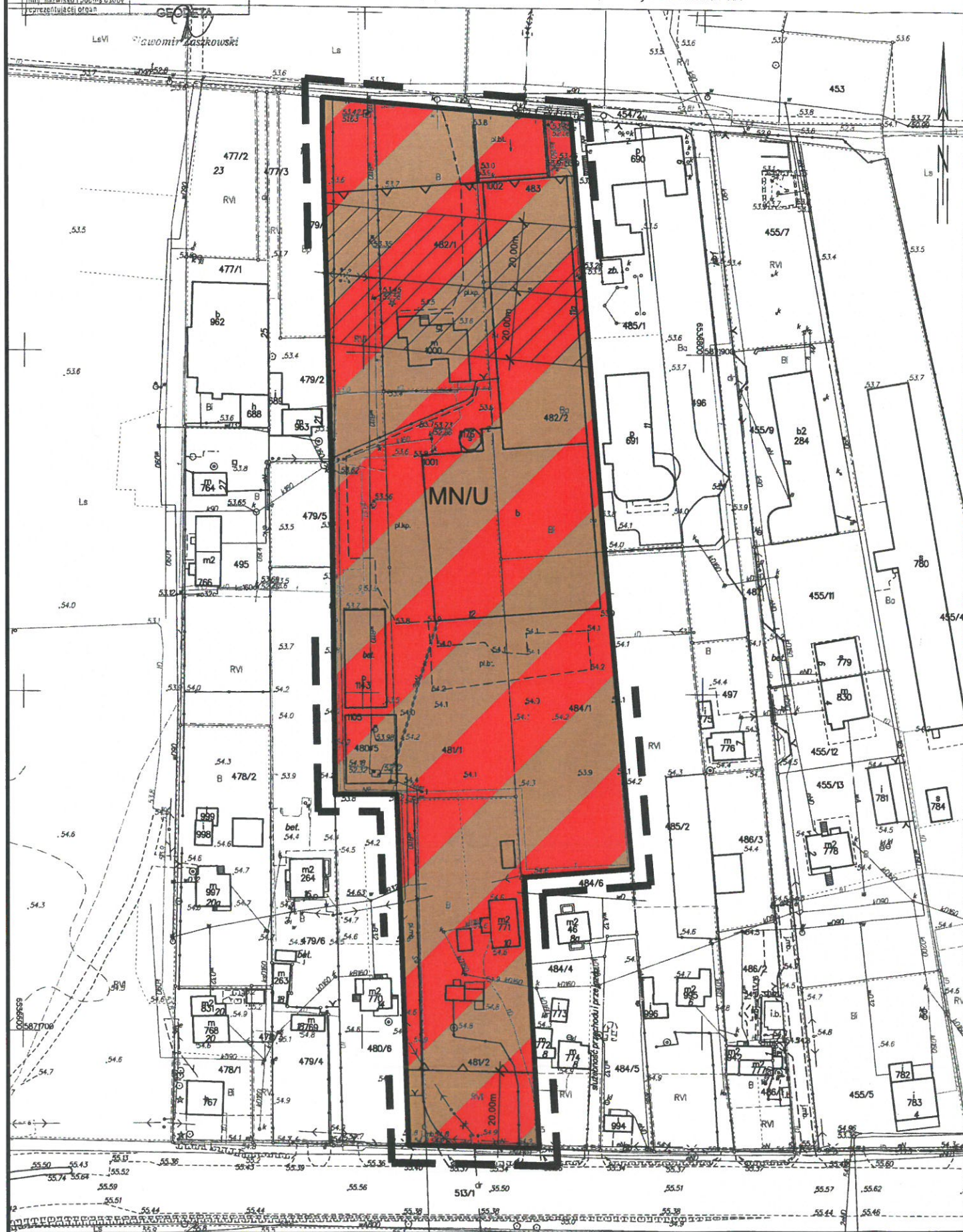


Podpisano się zgodność niniejszej kopii z treścią materiału państwowego zasobu geodezyjnego i kartograficznego	
Organ prowadzący państwowy zasób geodezyjny i kartograficzny	STAROSTA TORUŃSKI
Nazwa materiału zasobu	P.0415
Identyfikator ewidencyjny materiału zasobu	
Data wykonania kopii	19 GRU. 2017
Imię, nazwisko i podpis osoby reprezentującej organ	

Województwo: kujawsko-pomorskie  
Powiat: toruński  
Jednostka ewidencyjna: 041508\_2, Wielka Nieszawka  
Obręb: 0003, Mała Nieszawka  
Działka: 480/5, 481/1, 481/2, 482/1, 48

MAPA ZASADNICZA  
SKALA 1:1000

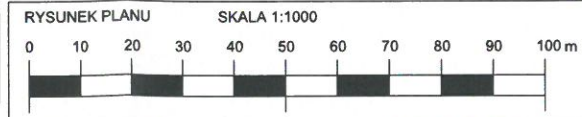
Układ odniesienia: PL-E TRF89, układ wsp. płaskich: PL-2000 strefa 6 (18°), układ wys.: PL-KRON86-NH



**MIJSCOWY PLAN ZAGOSPODAROWANIA PRZESTRZENNEGO  
GMINY WIELKA NIESZAWKA,  
(MAŁA NIESZAWKA dz. nr 480/5; 481/1; 481/2; 483; 484/1; 482/1; 482/2)**

ORGAN SPORZĄDZAJĄCY:  
WÓJT GMINY  
WIELKA NIESZAWKA

ZALĄCZNIK NR 1  
DO UCHWAŁY NR.....  
RADY GMINY WIELKA NIESZAWKA  
Z DNIA.....r.



**LEGENDA  
OZNACZENIA OBOWIĄZUJĄCE**

- GRANICA OBSZARU OBJĘTEGO PLANEM
- LINIE ROZGRANICZAJĄCE TERENY O RÓŻNYM PRZEZNACZENIU LUB RÓŻNYCH ZASADACH ZAGOSPODAROWANIA
- MAKSYMALNE NIEPRZEKRACZALNE LINIE ZABUDOWY
- WYMIARY
- PAS TECHNOLOGICZNY LINII ELEKTROENERGETYCZNEJ 110kV

**SYMBOL IDENTYFIKUJĄCY TERENY O RÓŻNYM PRZEZNACZENIU LUB RÓŻNYCH ZASADACH ZAGOSPODAROWANIA**

**MN/U** TEREN ZABUDOWY MIESZKANIOWEJ JEDNORODZINNEJ I USŁUGOWEJ

**WYRYS ZE STUDIUM UWARUNKOWAŃ I KIERUNKÓW ZAGOSPODAROWANIA PRZESTRZENNEGO  
GMINY WIELKA NIESZAWKA UCHWAŁA NR XIV / 82 / 00 RADY GMINY WIELKA NIESZAWKA  
Z DNIA 28 lutego 2000 r. skala 1:25 000**

GRANICA OBSZARU OBJĘTEGO PLANEM

