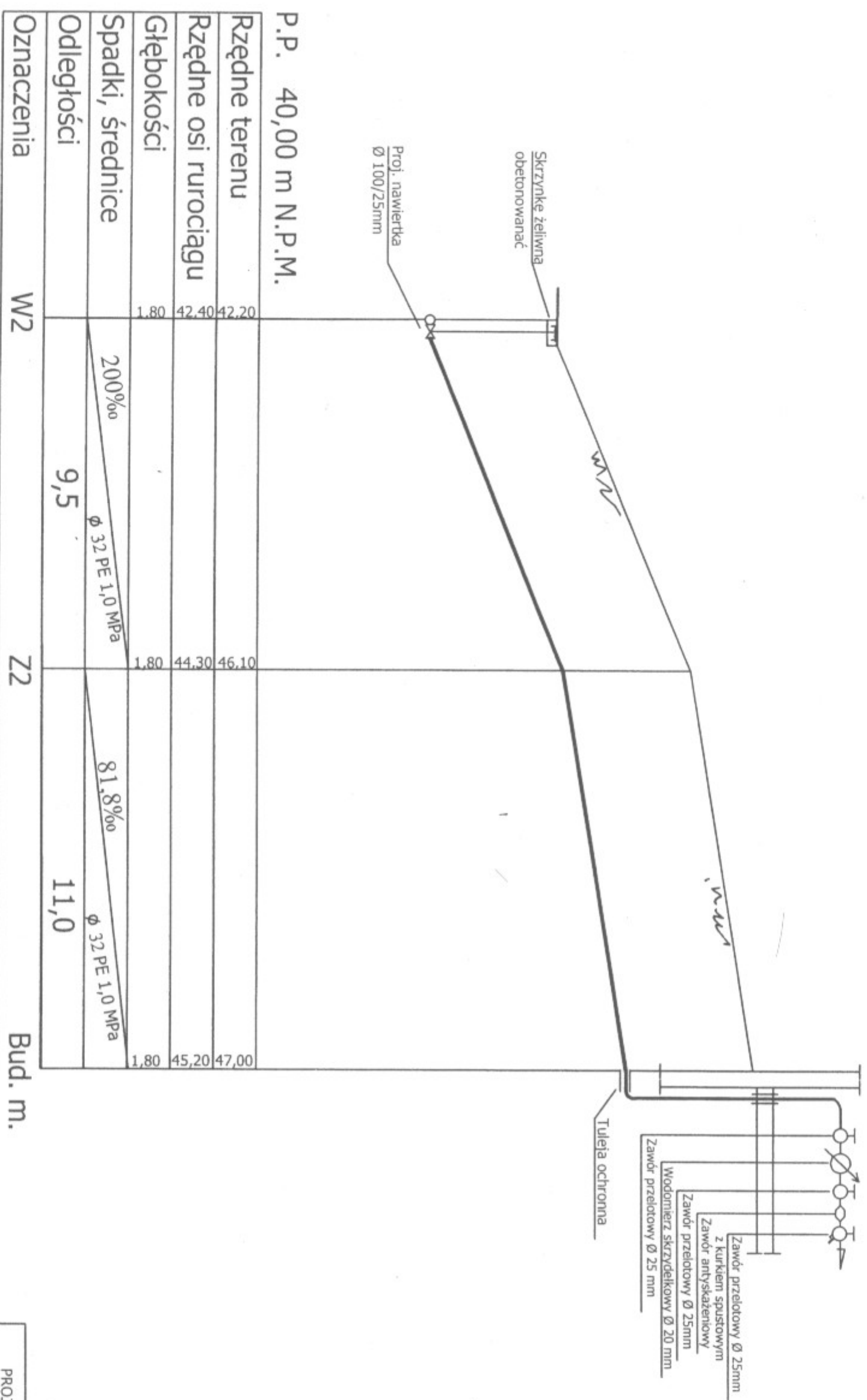


PROFIL PODŁUŻNY PRZYŁĄCZA WODOCIĄGOWEGO

1 : 100/200



P.P. 40,00 m N.P.M.			
Rzędne terenu	42.20 46.10 47.00		
Rzędne osi rurociągu	42.40 44.30 45.20		
Głębokości	1.80 1.80 1.80		
Spadki, średnice	200‰ Ø 32 PE 1,0 MPa	81,8‰ Ø 32 PE 1,0 MPa	
Odległości	9,5	11,0	
Oznaczenia	W2	Z2	Bud. m.

PROJEKT BUDOWLANY: PRZYŁĄCZA WOD.-KAN.	PROJEKTANT UPRAWNIENIA	PODPIS
INWESTOR: GMINA WIELKA NIESZAWKA	mgr inż. JAN KRETKOWSKI GP.1.7342/140/TO/92 (spec. Instal-inżynierYma)	
ADRES: MAŁA NIESZAWKA (dz. nr 165/4, 165/2, 166/3, 65) gm. WIELKA NIESZAWKA		
Skala: 1:100/100	MAJ 2010 r.	Rys. nr 3