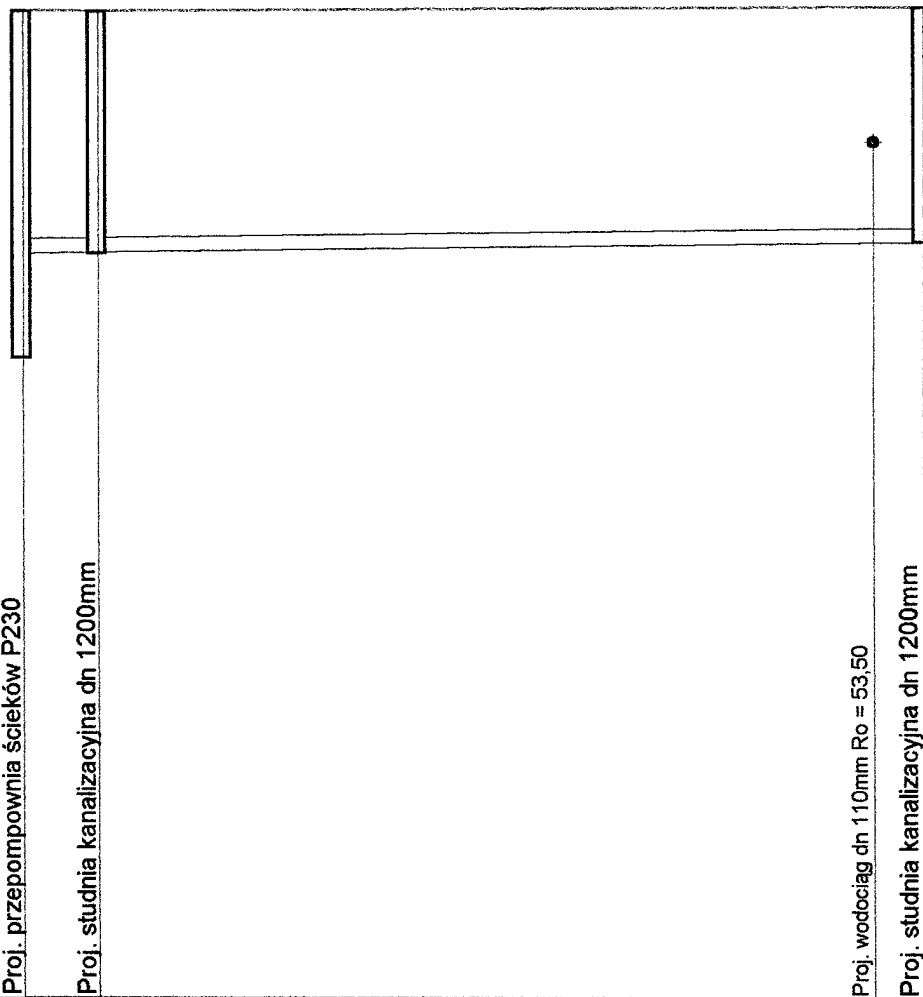


# PROFIL KANALIZACJI SANITARNEJ S10-P230

rzędna dna  
50,57m



Skala Pozioma 1:300  
Skala Pionowa 1:100  
Poziom porówn. 42,00 m.n.p.m.

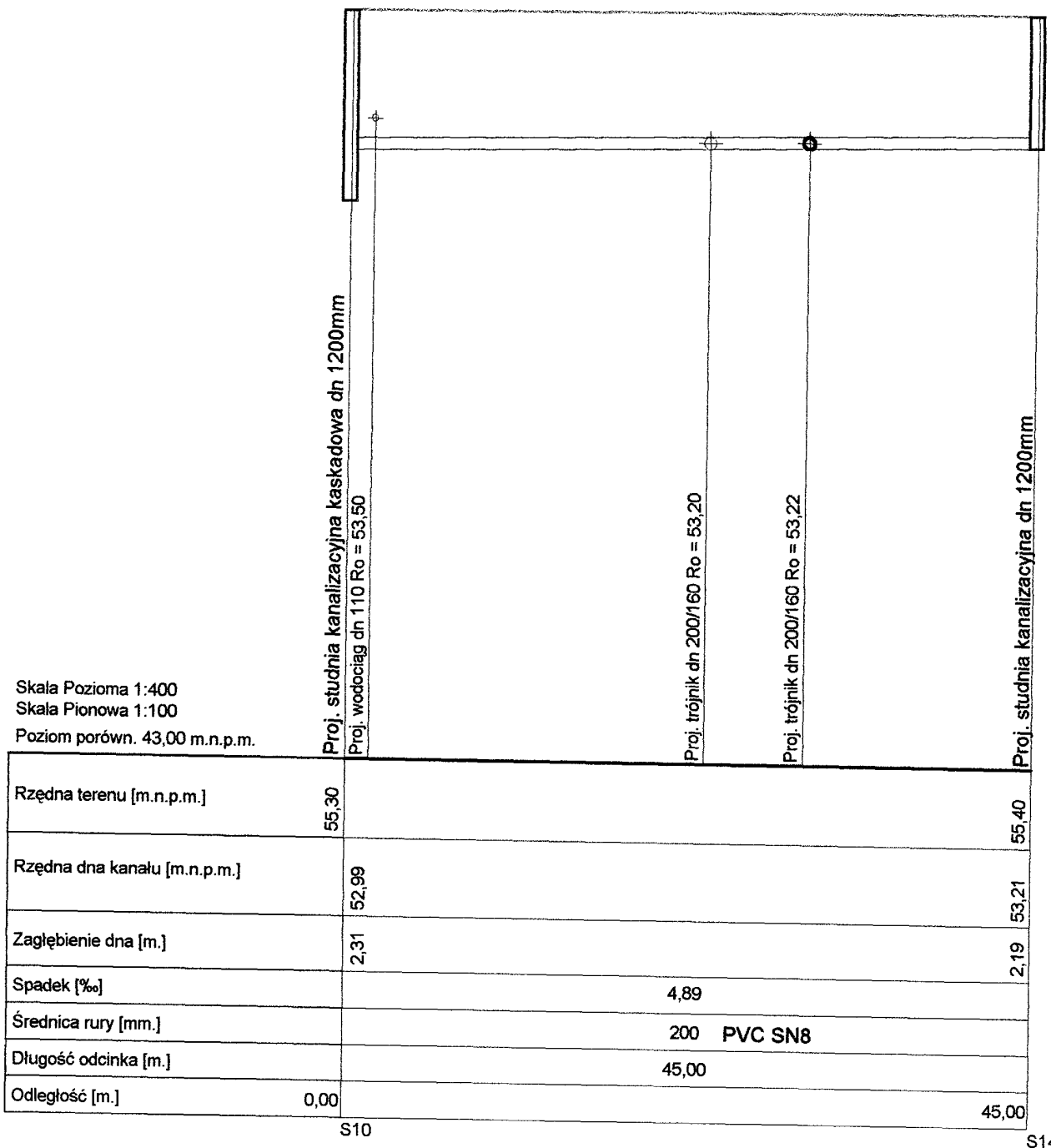
Rzędna terenu [m.n.p.m.]	55,20	55,20	55,30
Rzędna dna kanału [m.n.p.m.]	51,97	51,99	52,16
Zagłębienie dna [m.]	3,23	3,21	3,14
Spadek [‰]	6,67	5,15	
Średnica rury [mm.]	200	200	PVC SN8
Długość odcinka [m.]	3,00	33,00	
Odległość [m.]	0,00	3,00	36,00

P230 S1

S10

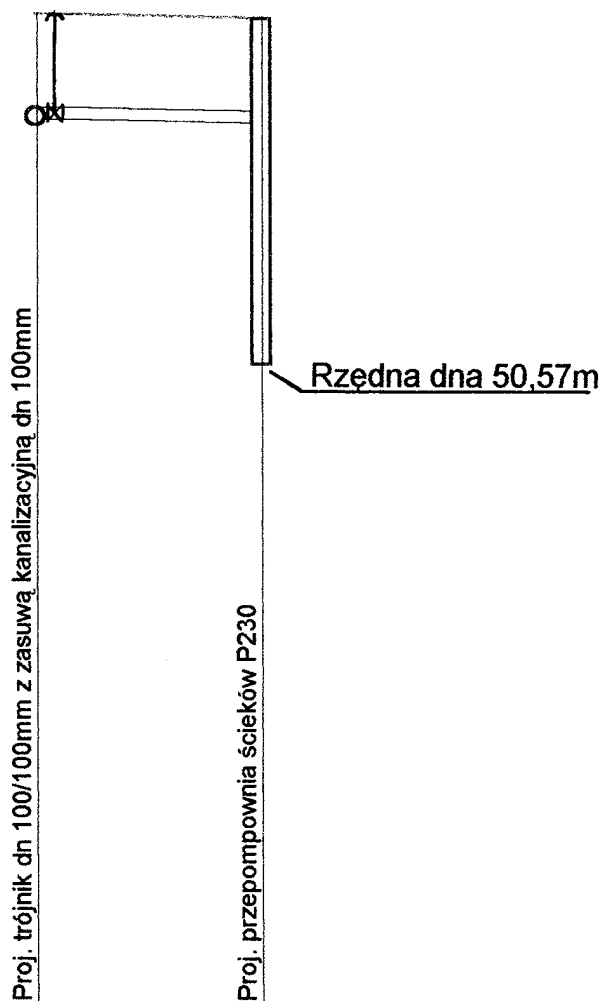
<b>Projektowanie i Nadzory Wod-Kan mgr inż. Jan Kretkowski</b> ul. Miodowa 3, Mała Nieszawka, 87-103 Toruń			
<b>Obiekt:</b> Budowa sieci wodociągowej, sieci kanalizacji sanitarnej, odgałęzień bocznych kanalizacji sanitarnej, przewodu tłocznego wraz z przepompownią ścieków w m. Cierpice (dz. nr 68/15, 69/40, 67/2) gm. Wielka Nieszawka.			
<b>Nazwa rys.</b>	Profil kanalizacji sanitarnej S10 –P230		
<b>Inwestor:</b>	Gmina Wielka Nieszawka ul. Toruńska 12, 87-165 Cierpice		
<b>Projektant:</b>	mgr inż. Jan Kretkowski	upr. UAN-VI/8346/11/TO/88 w spec. instalacyjno – inżynieryjnej	
<b>Sprawdzający:</b>	mgr inż. Bartosz Kretkowski	upr. KUP/0050/POOS/05 w spec. instalacyjnej	
<b>Data:</b> 01.2012r		<b>Skala</b>	<b>Rys. nr</b> 2A

# PROFIL KANALIZACJI SANITARNEJ S14-S10



<b>Projektowanie i Nadzory Wod-Kan mgr inż. Jan Kretkowski</b> ul. Miodowa 3, Mała Nieszawka, 87-103 Toruń			
<b>Obiekt:</b> Budowa sieci wodociągowej, sieci kanalizacji sanitarnej, odgałęzień bocznych kanalizacji sanitarnej, przewodu tłoczego wraz z przepompownią ścieków w m. Cierpice (dz. nr 68/15, 69/40, 67/2) gm. Wielka Nieszawka.			
<b>Nazwa rys.</b>	Profil kanalizacji sanitarnej S10-S14		
<b>Inwestor:</b>	Gmina Wielka Nieszawka ul. Toruńska 12, 87-165 Cierpice		
<b>Projektant:</b>	mgr inż. Jan Kretkowski	upr. UAN-VI/8346/11/TO/88 w spec. instalacyjno – inżynieryjnej	
<b>Sprawdzający:</b>	mgr inż. Bartosz Kretkowski	upr. KUP/0050/POOS/05 w spec. instalacyjnej	
<b>Data:</b> 01.2012r		Skala	Rys. nr 4

# PROFIL PRZEWODU TŁOCZNEGO P230-Pt1



Skala Pozioma 1:50  
 Skala Pionowa 1:100  
 Poziom porówn. 42,00 m.n.p.m.

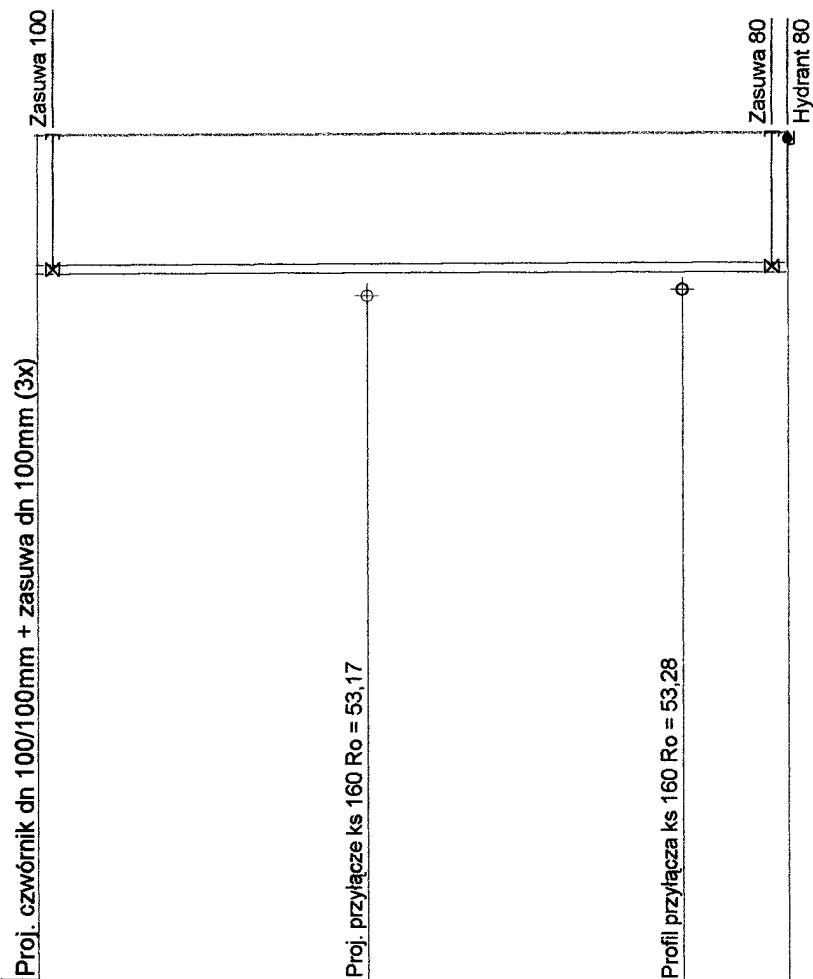
Rzędna terenu [m.n.p.m.]	55,25	55,20
Rzędna dna kanału [m.n.p.m.]	53,85	53,80
Zagłębienie dna [m.]	1,40	1,40
Spadek [%]	33,33	
Średnica rury [mm.]	90 PE	
Długość odcinka [m.]	1,50	
Odległość [m.]	0,00	1,50

Pt1

P230

<b>Projektowanie i Nadzory Wod-Kan mgr inż. Jan Kretkowski ul. Miodowa 3, Mała Nieszawka, 87-103 Toruń</b>			
<b>Obiekt:</b> Budowa sieci wodociągowej, sieci kanalizacji sanitarnej, odgałęzień bocznych kanalizacji sanitarnej, przewodu tłoczego wraz z przepompownią ścieków w m. Cierpice (dz. nr 68/15, 69/40, 67/2) gm. Wielka Nieszawka.			
<b>Nazwa rys.</b>	Profil przewodu tłoczego P230-Pt1		
<b>Inwestor:</b>	Gmina Wielka Nieszawka ul. Toruńska 12, 87-165 Cierpice		
<b>Projektant:</b>	mgr inż. Jan Kretkowski	upr. UAN-VI/8346/11/TO/88 w spec. instalacyjno – inżynierskiej	
<b>Sprawdzający:</b>	mgr inż. Bartosz Kretkowski	upr. KUP/0050/POOS/05 w spec. instalacyjnej	
Data: 01.2012r		Skala	Rys. nr 5

# PROFIL SIECI WODOCIĄGOWEJ W5-W6 Hp4



Skala Pozioma 1:500  
 Skala Pionowa 1:100  
 Poziom porówn. 44,00 m.n.p.m.

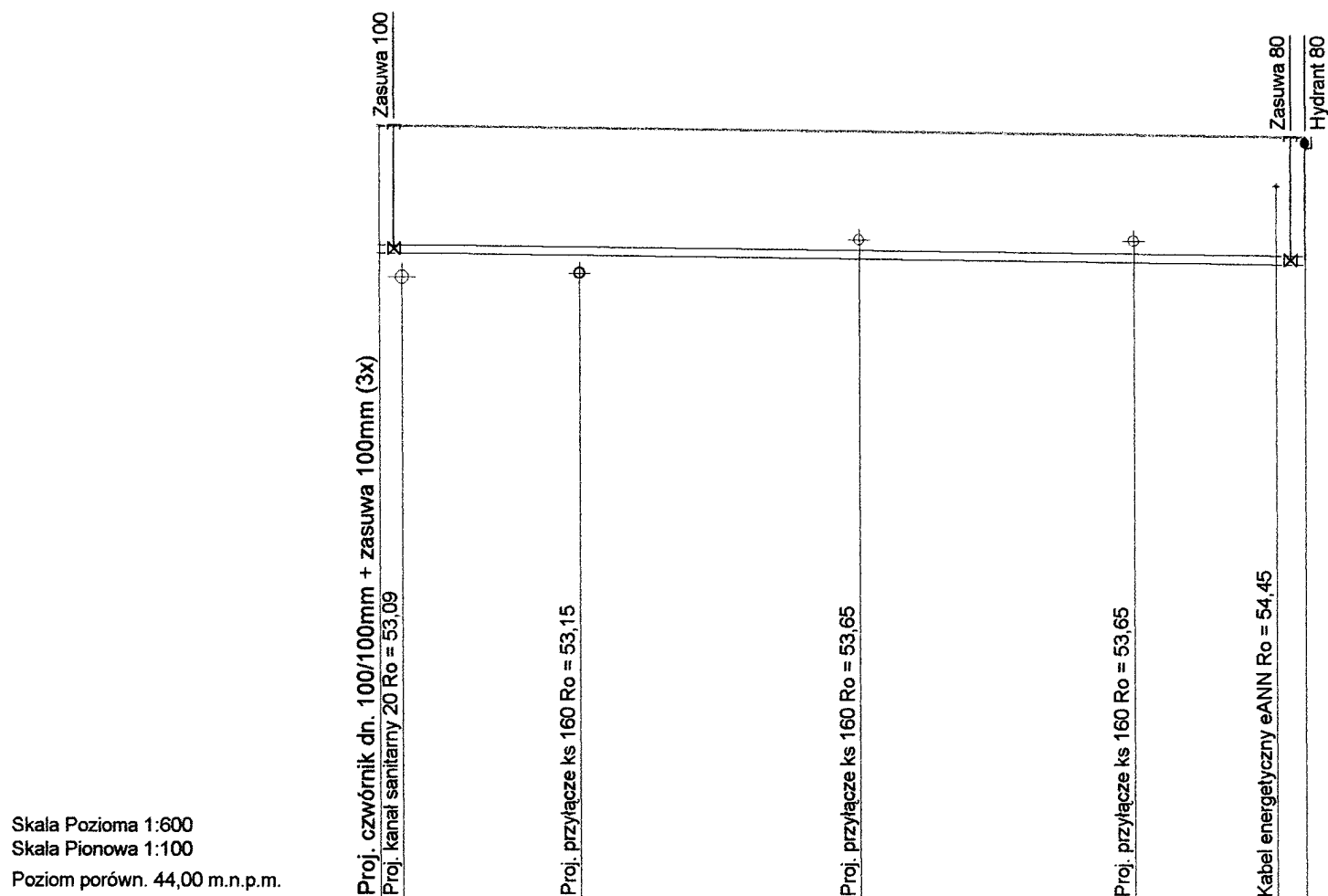
Rzędna terenu [m.n.p.m.]	55,30		55,40
Rzędna osi rurociągu [m.n.p.m.]	53,50		53,60
Zagłębienie osi rurociągu [m.]	1,80		1,80
Spadek [‰]		2,00	
Średnica rury [mm.]		110	PVC PN10
Długość odcinka [m.]		50,00	
Odległość [m.]	0,00		50,00

W5

W6 Hp4

<b>Projektowanie i Nadzory Wod-Kan mgr inż. Jan Kretkowski</b> ul. Miodowa 3, Mała Nieszawka, 87-103 Toruń		
<b>Obiekt:</b> Budowa sieci wodociągowej, sieci kanalizacji sanitarnej, odgałęzień bocznych kanalizacji sanitarnej, przewodu tłoczego wraz z przepompownią ścieków w m. Cierpice (dz. nr 68/15, 69/40, 67/2) gm. Wielka Nieszawka.		
<b>Nazwa rys.</b>	Profil sieci wodociągowej W5-W6 Hp4	
<b>Inwestor:</b>	Gmina Wielka Nieszawka ul. Toruńska 12, 87-165 Cierpice	
<b>Projektant:</b>	mgr inż. Jan Kretkowski	upr. UAN-VI/8346/11/TO/88 w spec. instalacyjno – inżynieryjnej
<b>Sprawdzający:</b>	mgr inż. Bartosz Kretkowski	upr. KUP/0050/POOS/05 w spec. instalacyjnej
<b>Data:</b> 01.2012r		<b>Skala</b>
		<b>Rys. nr 7</b>

# PROFIL SIECI WODOCIĄGOWEJ W5-W7 Hp5



Skala Pozioma 1:600  
 Skala Pionowa 1:100  
 Poziom porówn. 44,00 m.n.p.m.

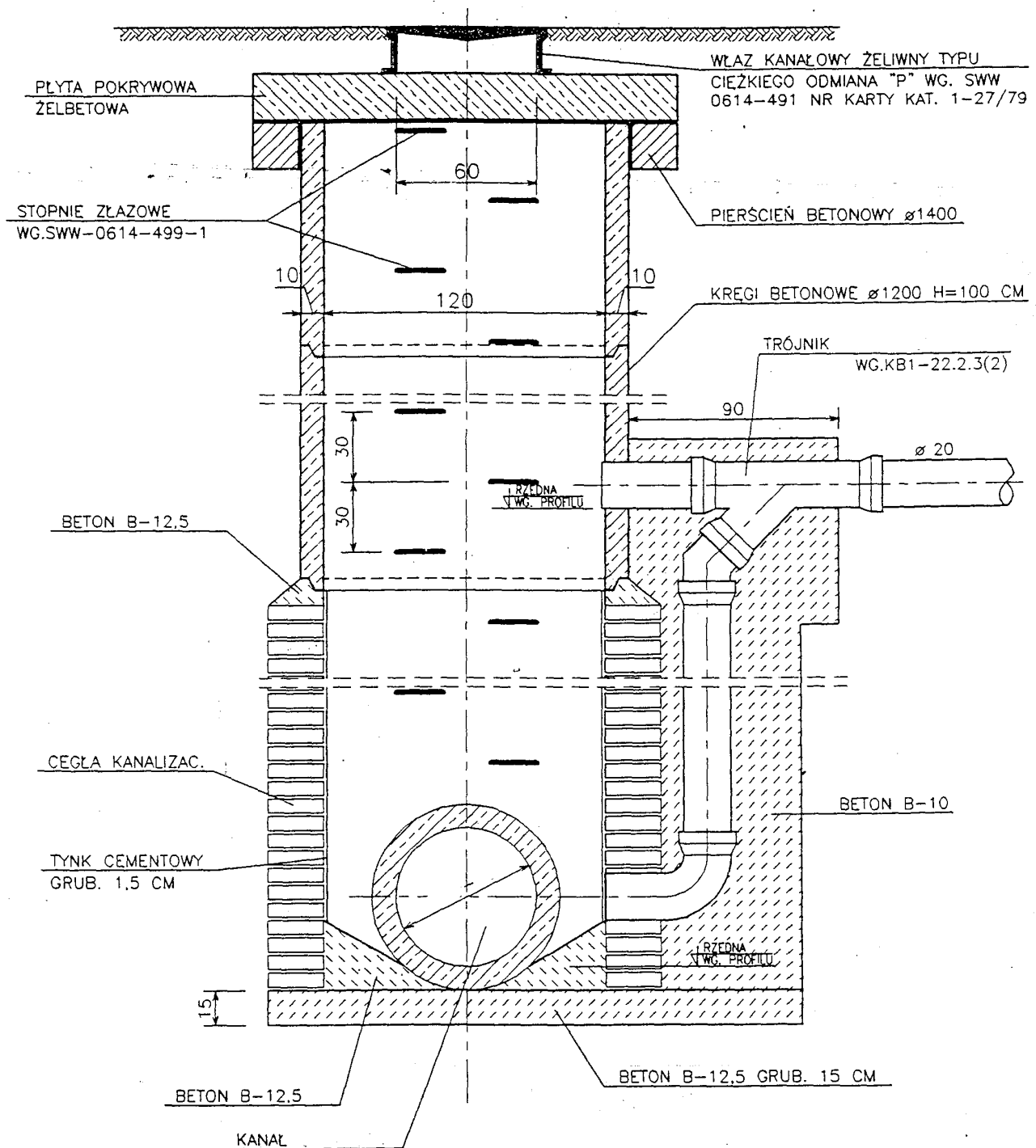
Rzędna terenu [m.n.p.m.]	55,30	55,18
Rzędna osi rurociągu [m.n.p.m.]	53,50	53,38
Zagłębienie osi rurociągu [m.]	1,80	1,80
Spadek [‰]		1,48
Średnica rury [mm.]		110 PVC PN10
Długość odcinka [m.]		81,00
Odległość [m.]	0,00	81,00

W5

W7 Hp5

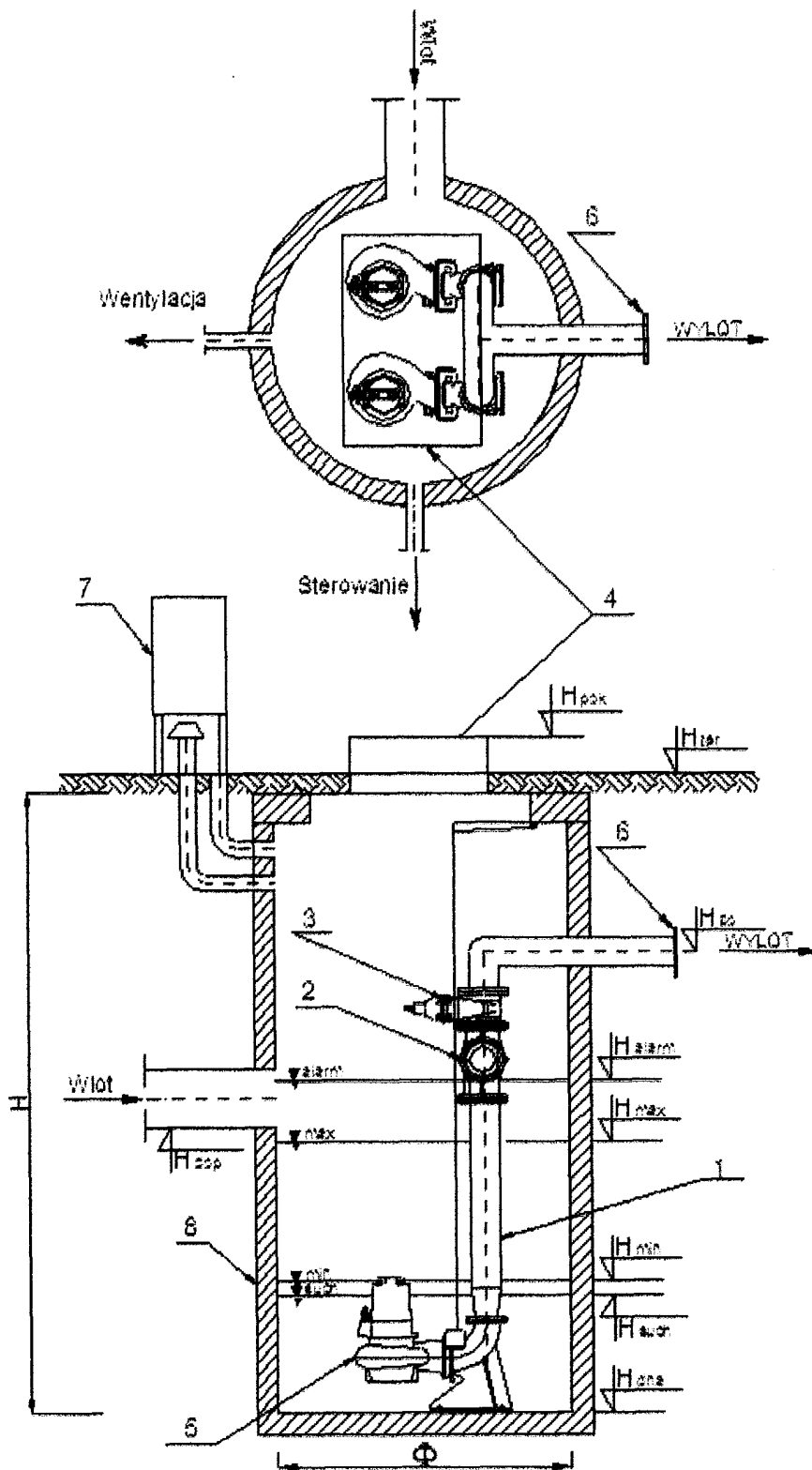
<b>Projektowanie i Nadzory Wod-Kan mgr inż. Jan Kretkowski ul. Miodowa 3, Mała Nieszawka, 87-103 Toruń</b>		
<b>Obiekt:</b> Budowa sieci wodociągowej, sieci kanalizacji sanitarnej, odgałęzień bocznych kanalizacji sanitarnej, przewodu tłoczego wraz z przepompownią ścieków w m. Cierpice (dz. nr 68/15, 69/40, 67/2) gm. Wielka Nieszawka.		
<b>Nazwa rys.</b>	Profil sieci wodociągowej W5-W7 Hp5	
<b>Inwestor:</b>	Gmina Wielka Nieszawka ul. Toruńska 12, 87-165 Cierpice	
<b>Projektant:</b>	mgr inż. Jan Kretkowski	upr. UAN-VI/8346/11/TO/88 w spec. instalacyjno – inżynierskiej
<b>Sprawdzający:</b>	mgr inż. Bartosz Kretkowski	upr. KUP/0050/POOS/05 w spec. instalacyjnej
<b>Data: 01.2012r</b>		<b>Skala</b>
		<b>Rys. nr 8</b>

# STUDZIENKA POŁĄCZENIOWA KASKADOWA



<b>Projektowanie i Nadzory Wod-Kan mgr inż. Jan Kretkowski ul. Miodowa 3, Mała Nieszawka, 87-103 Toruń</b>			
<b>Obiekt:</b> Budowa sieci wodociągowej, sieci kanalizacji sanitarnej, odgałęzień bocznych kanalizacji sanitarnej, przewodu tłocznego wraz z przepompownią ścieków w m. Cierpice (dz. nr 68/15, 69/40, 67/2) gm. Wielka Nieszawka.			
<b>Nazwa rys.</b>	Studzienka połączeniowa kaskadowa		
<b>Inwestor:</b>	Gmina Wielka Nieszawka ul. Toruńska 12, 87-165 Cierpice		
<b>Projektant:</b>	mgr inż. Jan Kretkowski	upr. UAN-VI/8346/11/TO/88 w spec. instalacyjno – inżynierskiej	
<b>Sprawdzający:</b>	mgr inż. Bartosz Kretkowski	upr. KUP/0050/POOS/05 w spec. instalacyjnej	
<b>Data:</b> 01.2012r		<b>Skala</b>	<b>Rys. nr 10</b>

# KARTA INFORMACYJNA PRZEPOMPOWNI ŚCIEKÓW P230



	Nazwa elementu	szt.
1	Orurowanie DN 65	mb
2	Zawór kulowy zwrotny DN 65	2
3	Zasuwa DN 65	2
4	Właz żeliwny D400	1
5	Pompa KRT S40-250/52UG-S P <sub>2</sub> = 5 kW	2
6	Kolnierz normowy DN 65	1
7	Szafa sterownicza	1
8	Zbiornik Φ 1500mm H=4630 mm	1

Rodzaj ścieków: sanitarne

$$Q = 2 \text{ dm}^3/\text{s}$$

$$H = 47 \text{ m}$$

	Oznaczenie	m.n.p.m.
1	H <sub>pok</sub>	55,50
2	H <sub>ter</sub>	55,20
3	H <sub>tto</sub>	53,80
4	H <sub>dop</sub>	51,97
5	H <sub>alarm</sub>	52,07
6	H <sub>max</sub>	51,77
7	H <sub>min</sub>	51,07
8	H <sub>such</sub>	50,97
9	H <sub>dna</sub>	50,57
	Wlot	200