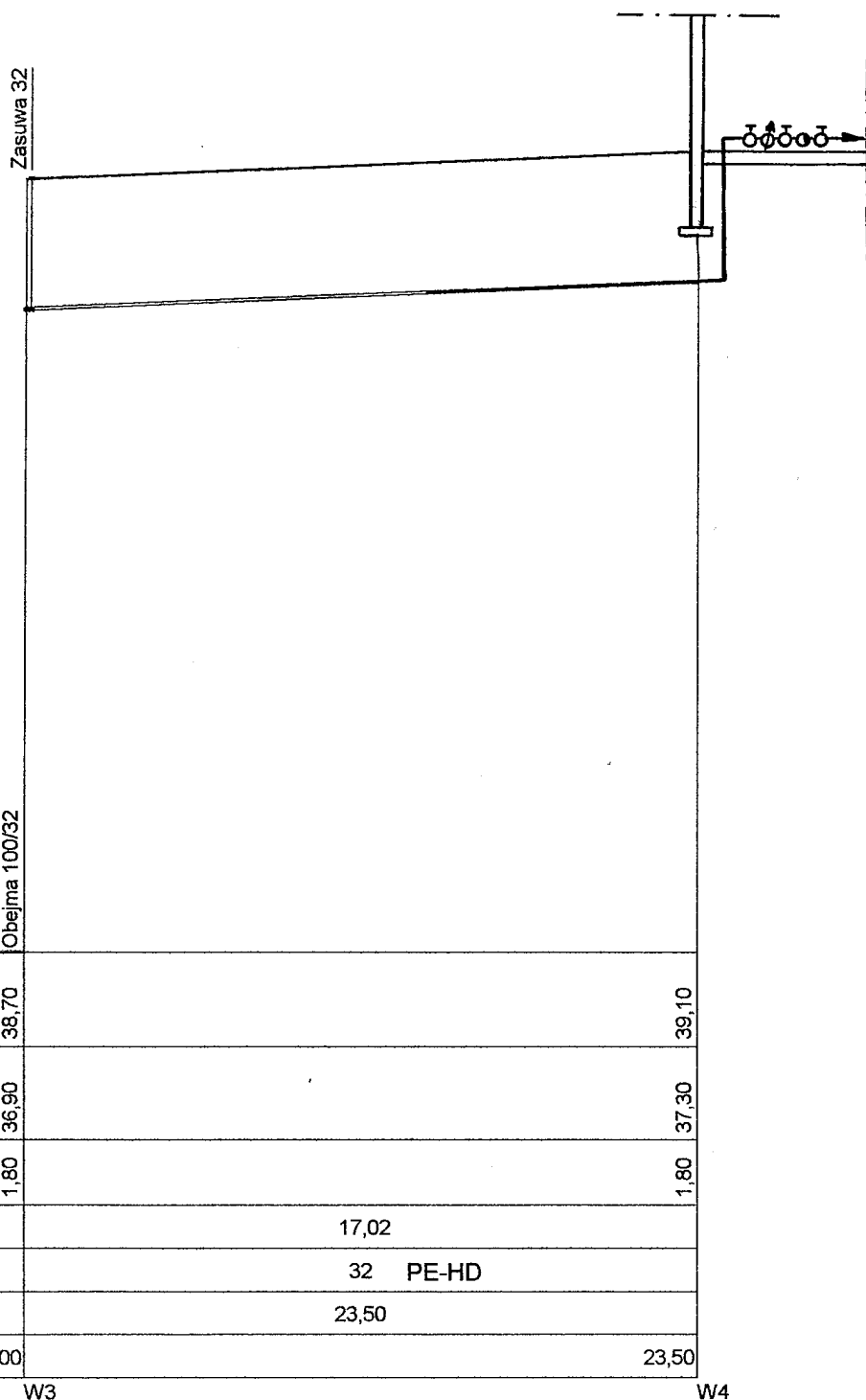


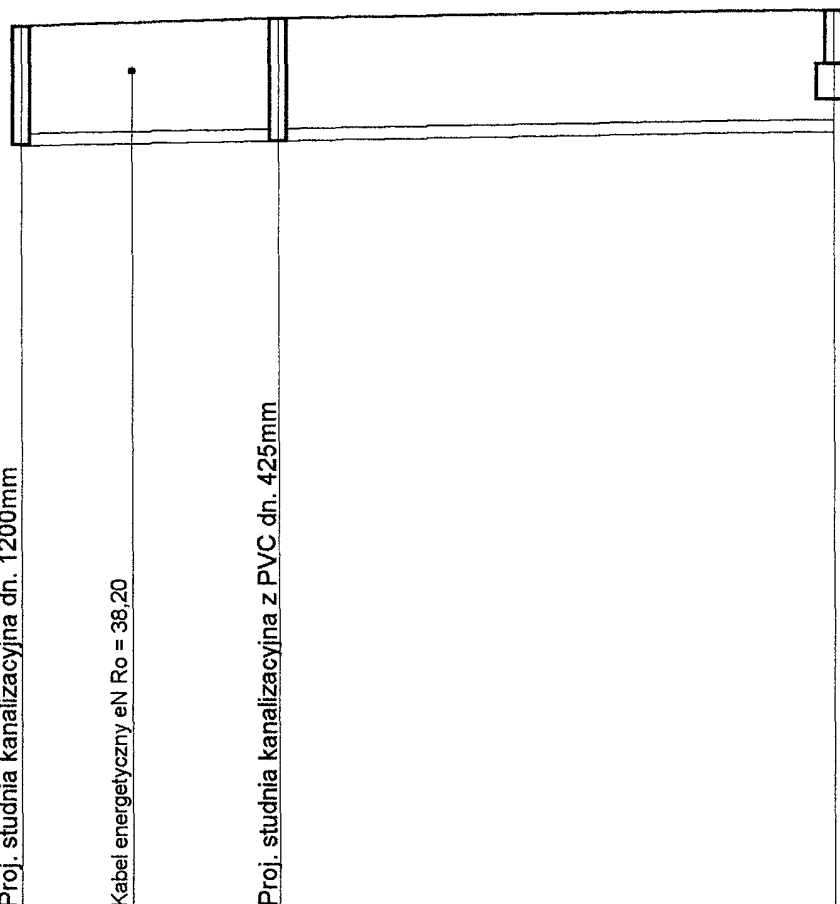
PROFIL PRZYŁĄCZA WODOCIĄGOWEGO W3-W4



Skala Pozioma 1:250
Skala Pionowa 1:100
Poziom porówn. 28,00 m.n.p.m.

Projektowanie i Nadzory Wod-Kan mgr inż. Jan Kretkowski ul. Miodowa 3, Mała Nieszawka, 87-103 Toruń			
Obiekt: Budowa wodociągu (dz. nr 370/19 363/3, 363/54), przyłącza wodociągowego do budynku mieszkalnego (dz. nr 363/53), kanalizacji sanitarnej (dz. nr 363/3, 363/54) wraz z odgałęzieniami bocznymi oraz budowa przyłączy kanalizacji sanitarnej do budynków mieszkalnych (dz. nr 363/51 i 363/53) w m. Wielka Nieszawka gm. Wielka Nieszawka.			
Nazwa rys.	Profil przyłącza wodociągowego W3-W4		
Inwestor:	Gmina Wielka Nieszawka ul. Toruńska 12, 87-165 Cierpice		
Projektant:	mgr inż. Jan Kretkowski	upr. UAN-VI/8346/11/TO/88 w spec. instalacyjno – inżynierskiej	
Sprawdzający:	mgr inż. Bartosz Kretkowski	upr. KUP/0050/POOS/05 w spec. instalacyjnej	
Data: 08.2011r		Skala	Rys. nr 3

PROFIL PRZYŁĄCZA KANALIZACJI SANITARNEJ BUD-S4



Skala Pozioma 1:100
 Skala Pionowa 1:100
 Poziom porówn. 27,00 m.n.p.m.

Rzędna terenu [m.n.p.m.]	38,80	38,90	39,00
Rzędna dna kanału [m.n.p.m.]	37,20	37,26	37,37
Zagłębienie dna [m.]	1,60	1,64	1,63
Spadek [‰]	17,14	14,67	
Średnica rury [mm.]	160 PVC SN8	160 PVC SN8	
Długość odcinka [m.]	3,50	7,50	
Odległość [m.]	0,00	3,50	11,00

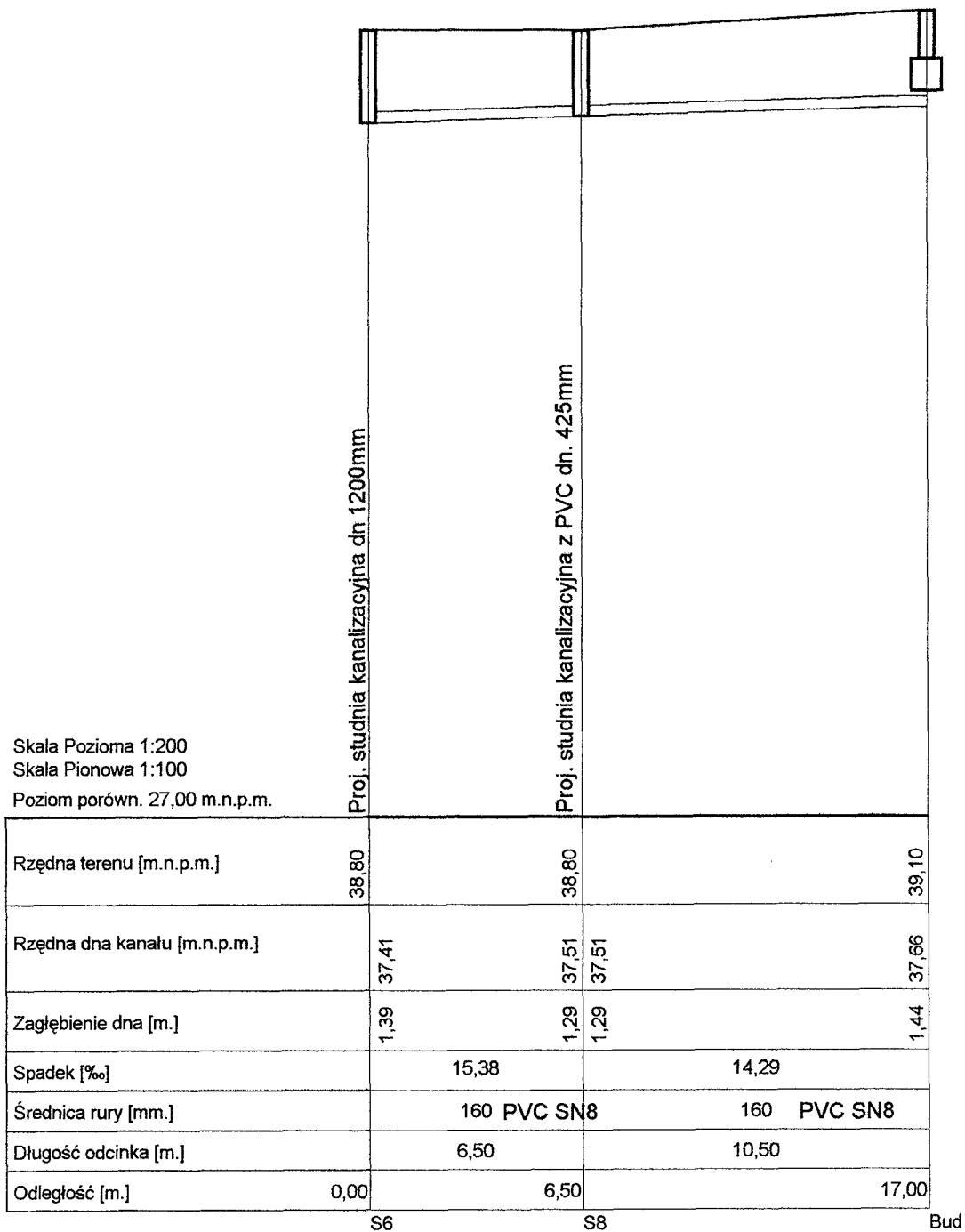
S4

S7

Bud

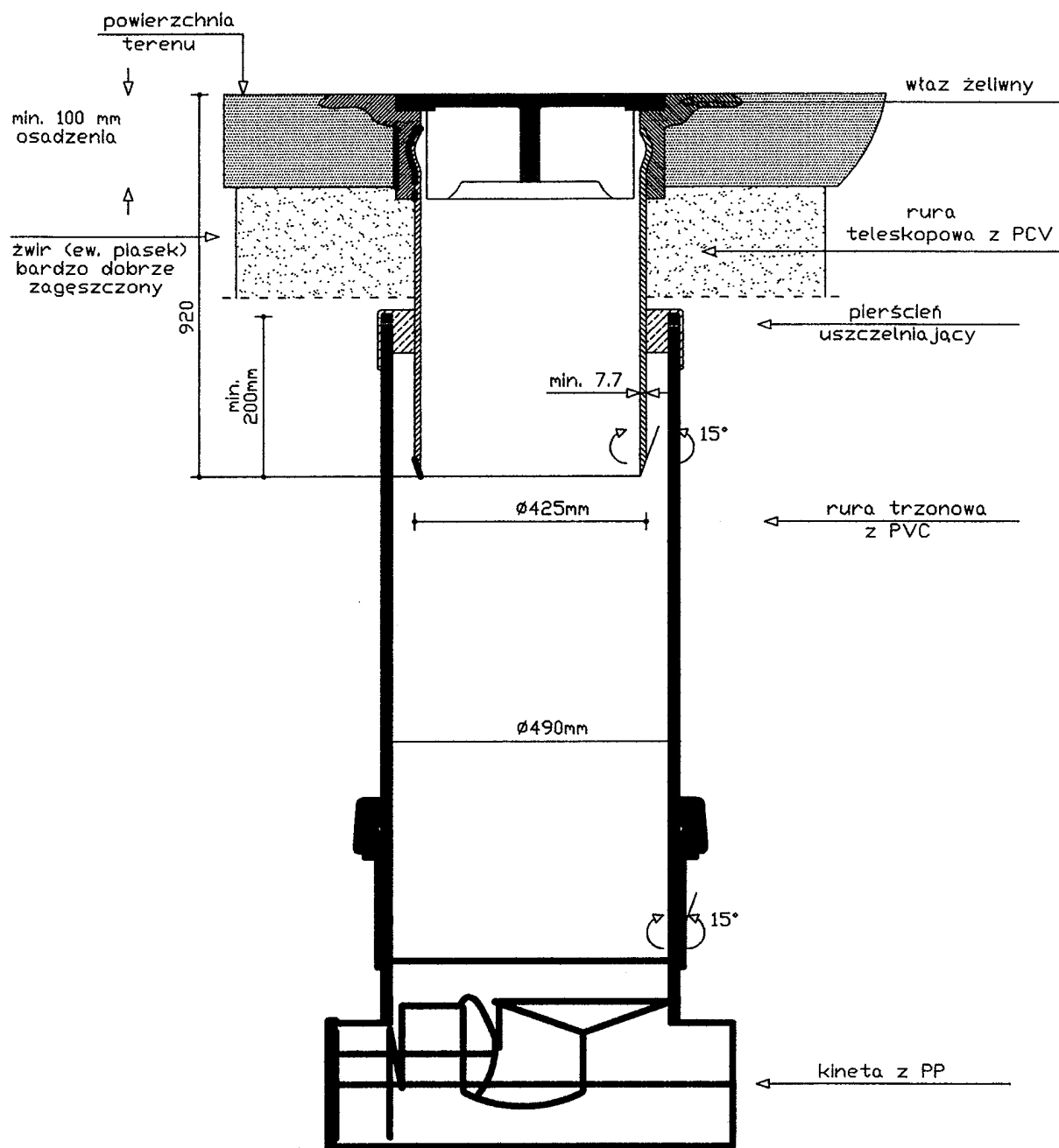
Projektowanie i Nadzory Wod-Kan mgr inż. Jan Kretkowski ul. Miodowa 3, Mała Nieszawka, 87-103 Toruń		
Obiekt: Budowa wodociągu (dz. nr 370/1, 363/3, 363/54), przyłącza wodociągowego do budynku mieszkalnego (dz. nr 363/53), kanalizacji sanitarnej (dz. nr 363/3, 363/54) wraz z odgałęzieniami bocznymi oraz budowa przyłączy kanalizacji sanitarnej do budynków mieszkalnych (dz. nr 363/51 i 363/53) w m. Wielka Nieszawka gm. Wielka Nieszawka.		
Nazwa rys.	Profil przyłącza kanalizacji sanitarnej Bud-S4	
Inwestor:	Gmina Wielka Nieszawka ul. Toruńska 12, 87-165 Cierpice	
Projektant:	mgr inż. Jan Kretkowski	upr. UAN-VI/8346/11/TO/88 w spec. instalacyjno – inżynierskiej
Sprawdzający:	mgr inż. Bartosz Kretkowski	upr. KUP/0050/POOS/05 w spec. instalacyjnej
Data: 08.2011r	Skala	Rys. nr 5

PROFIL PRZYŁĄCZA KANALIZACJI SANITARNEJ BUD-S6



Projektowanie i Nadzory Wod-Kan mgr inż. Jan Kretkowski ul. Miodowa 3, Mała Nieszawka, 87-103 Toruń		
Obiekt: Budowa wodociągu (dz. nr 370/19 363/3, 363/54), przyłącza wodociągowego do budynku mieszkalnego (dz. nr 363/53), kanalizacji sanitarnej (dz. nr 363/3, 363/54) wraz z odgałęzieniami bocznymi oraz budowa przyłączy kanalizacji sanitarnej do budynków mieszkalnych (dz. nr 363/51 i 363/53) w m. Wielka Nieszawka gm. Wielka Nieszawka.		
Nazwa rys.	Profil przyłącza kanalizacji sanitarnej Bud-S6	
Inwestor:	Gmina Wielka Nieszawka ul. Toruńska 12, 87-165 Cierpice	
Projektant:	mgr inż. Jan Kretkowski	upr. UAN-VI/8346/11/TO/88 w spec. instalacyjno – inżynieryjnej
Sprawdzający:	mgr inż. Bartosz Kretkowski	upr. KUP/0050/POOS/05 w spec. instalacyjnej
Data: 08.2011r		Skala
		Rys. nr 6

STUDNIA TELESKOPOWA KANALIZACYJNA z PVC dn. 425mm



Projektowanie i Nadzory Wod-Kan mgr inż. Jan Kretkowski ul. Miodowa 3, Mała Nieszawka, 87-103 Toruń			
Obiekt: Budowa wodociągu (dz. nr 370/1, 363/3, 363/54), przyłącza wodociągowego do budynku mieszkalnego (dz. nr 363/53), kanalizacji sanitarnej (dz. nr 363/3, 363/54) wraz z odgałęzieniami bocznymi oraz budowa przyłączy kanalizacji sanitarnej do budynków mieszkalnych (dz. nr 363/51 i 363/53) w m. Wielka Nieszawka gm. Wielka Nieszawka.			
Nazwa rys.	Studnia teleskopowa kanalizacyjna z PVC dn. 425mm		
Inwestor:	Gmina Wielka Nieszawka ul. Toruńska 12, 87-165 Cierpice		
Projektant:	mgr inż. Jan Kretkowski	upr. UAN-VI/8346/11/TO/88 w spec. instalacyjno – inżynieryjnej	
Sprawdzający:	mgr inż. Bartosz Kretkowski	upr. KUP/0050/POOS/05 w spec. instalacyjnej	
Data: 08.2011r		Skala	Rys. nr 6A