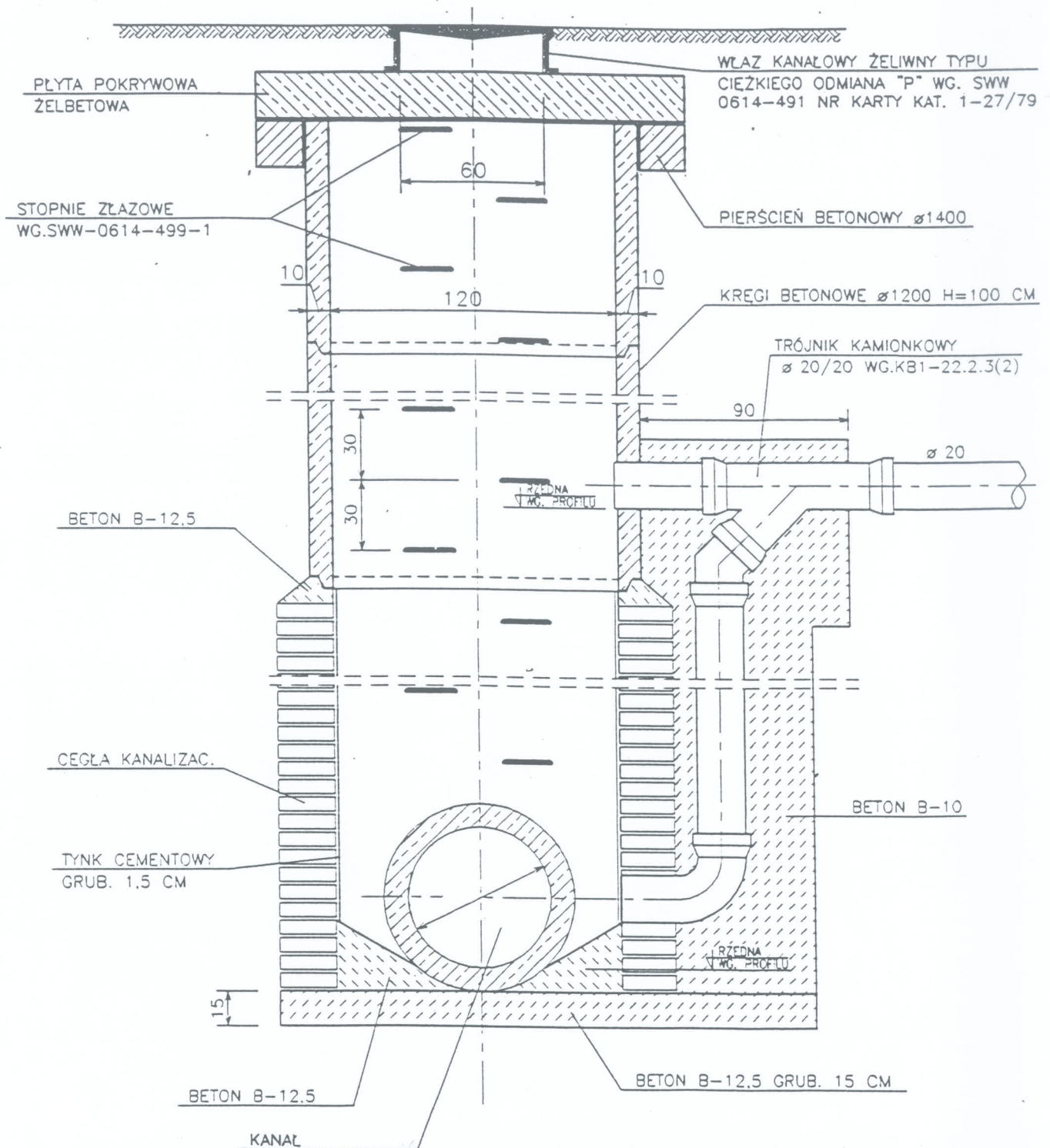
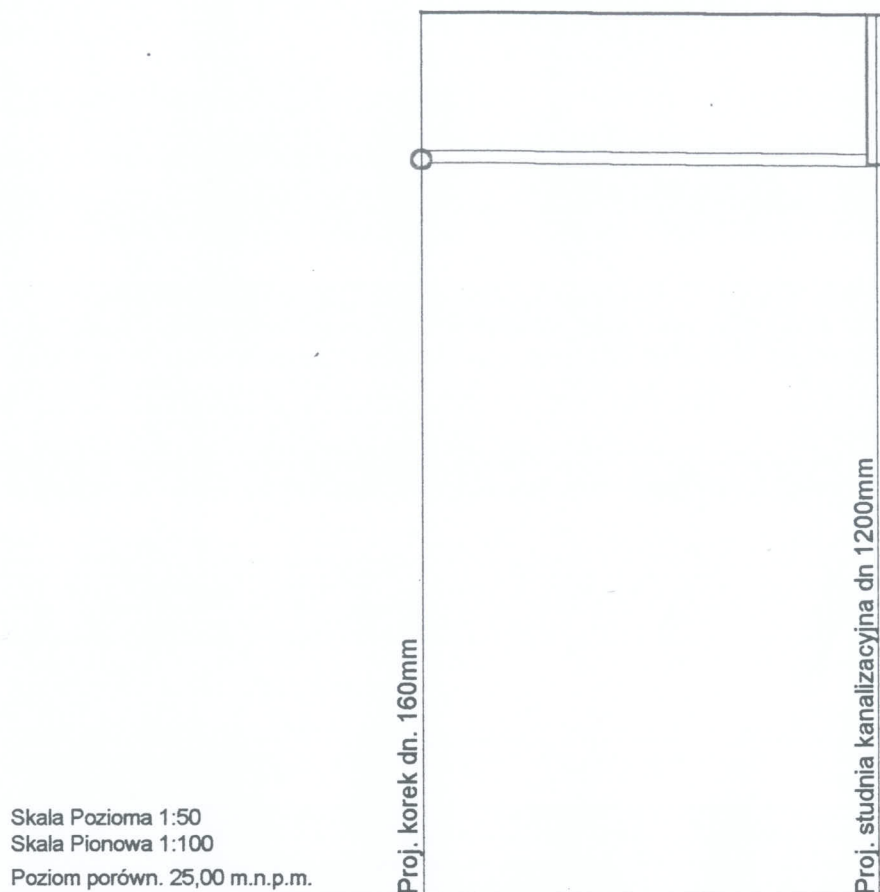


# STUDZIENKA POŁĄCZENIOWA KASKADOWA



<b>Projektowanie i Nadzory WOD-KAN mgr inż. Jan Kretkowski ul. Rydygiera 36, 87-100 Toruń</b>		
Obiekt: <b>Budowa kanalizacji sanitarnej, odgałęzień bocznych kanalizacji sanitarnej, przyłącza kanalizacji sanitarnej do budynku mieszkalnego (dz. nr 162/4), przewodu tłoczego, przepompowni ścieków nr 225, sieci wodociągowej w m. Wielka Nieszawka (dz. nr 157, 185/2, 156, 160/5, 160/6, 161/2, 165, 105/1) gm. Wielka Nieszawka.</b>		
Nazwa rys.	<b>Studzienka połączeniowa kaskadowa</b>	
Inwestor:	<b>Gmina Wielka Nieszawka ul. Toruńska 12, 87-165 Cierpice</b>	
Projektant:	<b>Witold Maciejewski</b>	<b>upr. GP.I. 7342/184/93/94 w spec. instalacyjno – inżynieryjnej</b>
Sprawdzający:	<b>mgr inż. Jan Kretkowski</b>	<b>upr. GPI. 7342/140/TO/92 w spec. instalacyjno – inżynieryjnej</b>
Data: 03.2009r		Skala
		Rys. nr 13

# PROFIL ODGAŁĘZIENIA BOCZNEGO KANALIZACJI SANITARNEJ dz. nr 160/2-S5



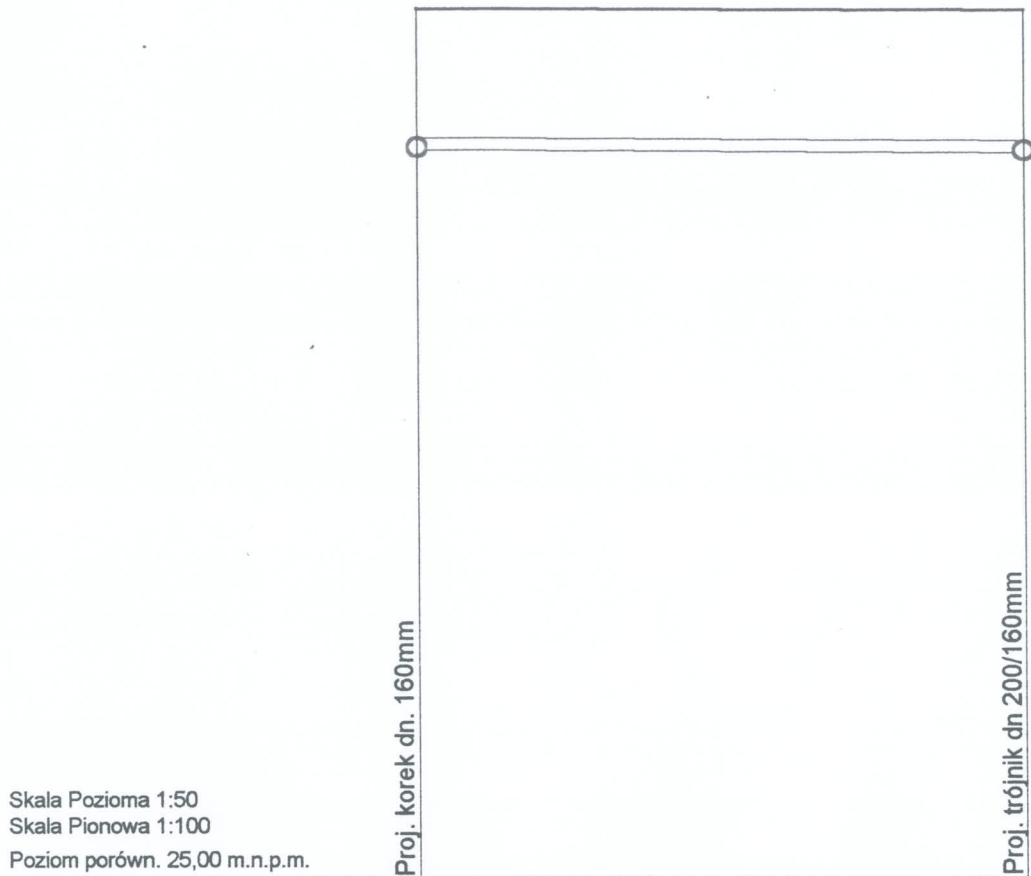
Rzędna terenu [m.n.p.m.]	36,74	36,70
Rzędna dna kanału [m.n.p.m.]	34,75	34,70
Zagłębienie dna [m.]	1,99	2,00
Spadek [‰]	16,67	
Średnica rury [mm.]	160 PVC SN8	
Długość odcinka [m.]	3,00	
Odległość [m.]	0,00	3,00

dz. 160/2

S5

<b>Projektowanie i Nadzory WOD-KAN mgr inż. Jan Kretkowski ul. Rydygiera 36, 87-100 Toruń</b>			
Obiekt: <b>Budowa kanalizacji sanitarnej, odgałęzień bocznych kanalizacji sanitarnej, przyłącza kanalizacji sanitarnej do budynku mieszkalnego (dz. nr 162/4), przewodu tłoczego, przepompowni ścieków nr 225, sieci wodociągowej w m. Wielka Nieszawka (dz. nr 157, 185/2, 156, 160/5, 160/6, 161/2, 165, 105/1) gm. Wielka Nieszawka.</b>			
Nazwa rys.	<b>Profil odgałęzienia bocznego kanalizacji sanitarnej dz. nr 160/2-S5</b>		
Inwestor:	<b>Gmina Wielka Nieszawka ul. Toruńska 12, 87-165 Cierpice</b>		
Projektant:	<b>Witold Maciejewski</b>	<b>upr. GP.I. 7342/184/93/94</b> w spec. instalacyjno – inżynierskiej	
Sprawdzający:	<b>mgr inż. Jan Kretkowski</b>	<b>upr. GPI. 7342/140/TO/92</b> w spec. instalacyjno – inżynierskiej	
<b>Data: 03.2009r</b>		<b>Skala</b>	<b>Rys. nr 5</b>

# PROFIL ODGAŁĘZIENIA BOCZNEGO KANALIZACJI SANITARNEJ dz. nr 160/3-Ks. 200



Skala Pozioma 1:50  
Skala Pionowa 1:100  
Poziom porówn. 25,00 m.n.p.m.

Rzędna terenu [m.n.p.m.]	36,54	36,50
Rzędna dna kanału [m.n.p.m.]	34,67	34,61
Zagłębienie dna [m.]	1,87	1,89
Spadek [‰]	15,00	
Średnica rury [mm.]	160 PVC SN8	
Długość odcinka [m.]	4,00	
Odległość [m.]	0,00	4,00

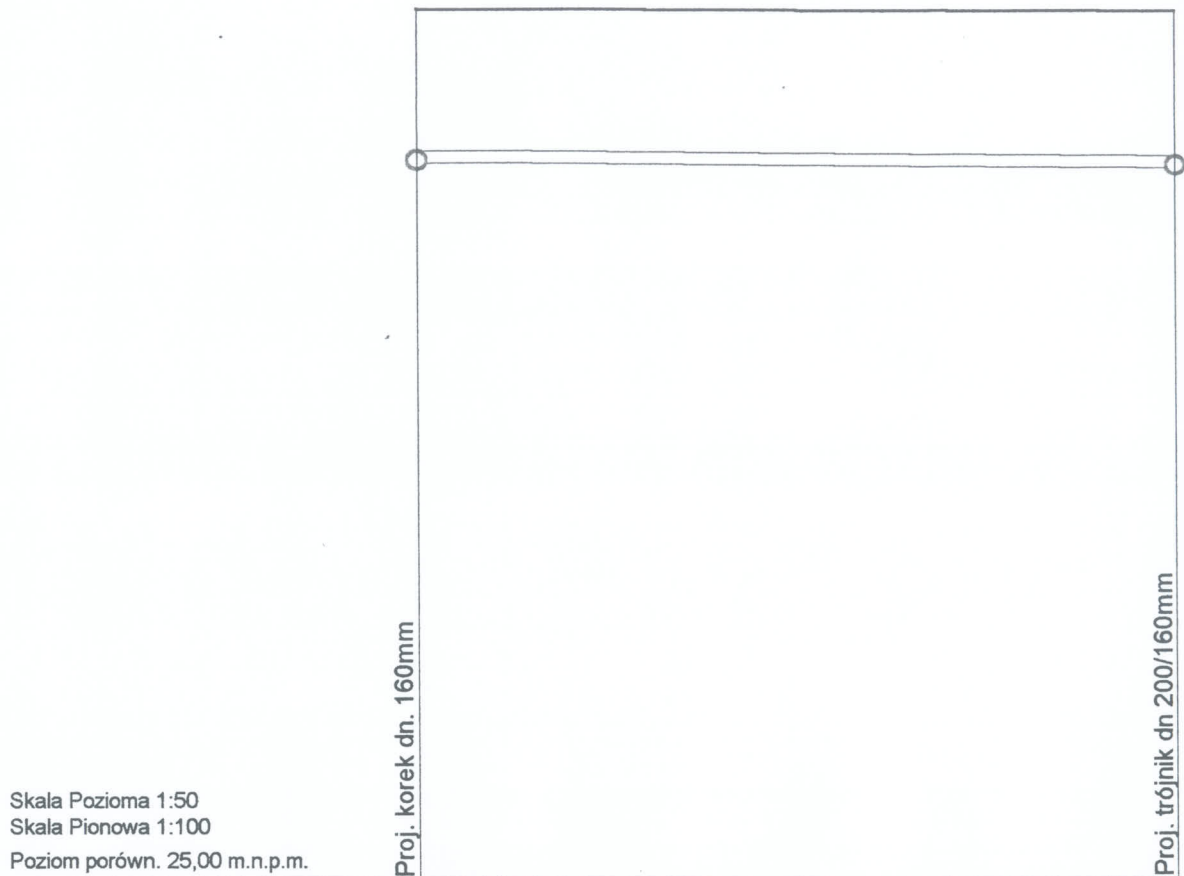
dz. 160/3

Ks. 200

<b>Projektowanie i Nadzory WOD-KAN mgr inż. Jan Kretkowski ul. Rydygiera 36, 87-100 Toruń</b>		
<b>Obiekt:</b> Budowa kanalizacji sanitarnej, odgałęzień bocznych kanalizacji sanitarnej, przyłącza kanalizacji sanitarnej do budynku mieszkalnego (dz. nr 162/4), przewodu tłocznego, przepompowni ścieków nr 225, sieci wodociągowej w m. Wielka Nieszawka (dz. nr 157, 185/2, 156, 160/5, 160/6, 161/2, 165, 105/1) gm. Wielka Nieszawka.		
Nazwa rys.	Profil odgałęzienia bocznego kanalizacji sanitarnej dz. nr 160/3-Ks. 200	
Inwestor:	Gmina Wielka Nieszawka ul. Toruńska 12, 87-165 Cierpice	
Projektant:	Witold Maciejewski	upr. GP.I. 7342/184/93/94 w spec. instalacyjno – inżynierskiej
Sprawdzający:	mgr inż. Jan Kretkowski	upr. GPI. 7342/140/TO/92 w spec. instalacyjno – inżynierskiej
Data: 03.2009r		Skala
		Rys. nr 6



# PROFIL ODGAŁĘZIENIA BOCZNEGO KANALIZACJI SANITARNEJ dz. nr 160/4-Ks. 200



Rzędna terenu [m.n.p.m.]	36,54	36,50
Rzędna dna kanału [m.n.p.m.]	34,51	34,43
Zagłębienie dna [m.]	2,03	2,07
Spadek [‰]	16,00	
Średnica rury [mm.]	160 PVC SN8	
Długość odcinka [m.]	5,00	
Odległość [m.]	0,00	5,00

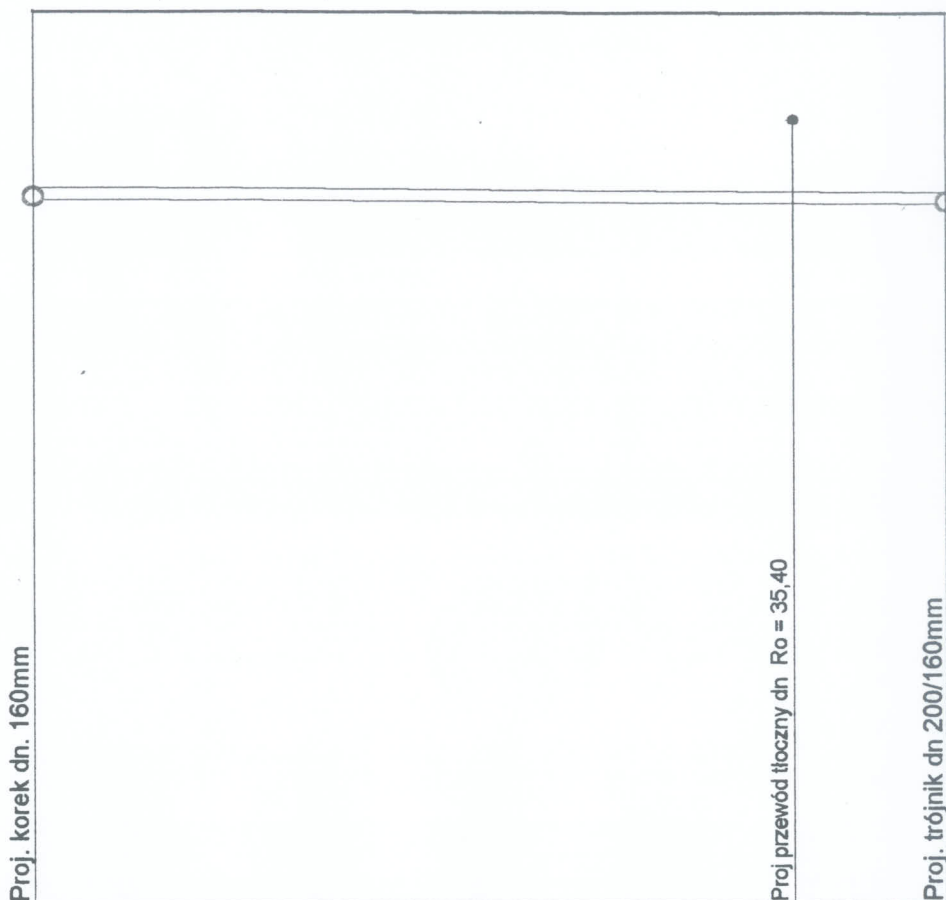
dz. 160/4

Ks. 200

<b>Projektowanie i Nadzory WOD-KAN mgr inż. Jan Kretkowski ul. Rydygiera 36, 87-100 Toruń</b>			
Obiekt: <b>Budowa kanalizacji sanitarnej, odgałęzień bocznych kanalizacji sanitarnej, przyłącza kanalizacji sanitarnej do budynku mieszkalnego (dz. nr 162/4), przewodu tłocznego, przepompowni ścieków nr 225, sieci wodociągowej w m. Wielka Nieszawka (dz. nr 157, 185/2, 156, 160/5, 160/6, 161/2, 165, 105/1) gm. Wielka Nieszawka.</b>			
Nazwa rys.	<b>Profil odgałęzienia bocznego kanalizacji sanitarnej dz. nr 160/4-Ks. 200</b>		
Inwestor:	<b>Gmina Wielka Nieszawka ul. Toruńska 12, 87-165 Cierpice</b>		
Projektant:	<b>Witold Maciejewski</b>	<b>upr. GP.I. 7342/184/93/94</b> w spec. instalacyjno – inżynierskiej	
Sprawdzający:	<b>mgr inż. Jan Kretkowski</b>	<b>upr. GPL 7342/140/TO/92</b> w spec. instalacyjno – inżynierskiej	
<b>Data: 03.2009r</b>		<b>Skala</b>	<b>Rys. nr 7</b>

# PROFIL ODGAŁĘZIENIA BOCZNEGO KANALIZACJI SANITARNEJ dz. nr 160/7-Ks. 200

Skala Pozioma 1:50  
Skala Pionowa 1:100  
Poziom porówn. 25,00 m.n.p.m.



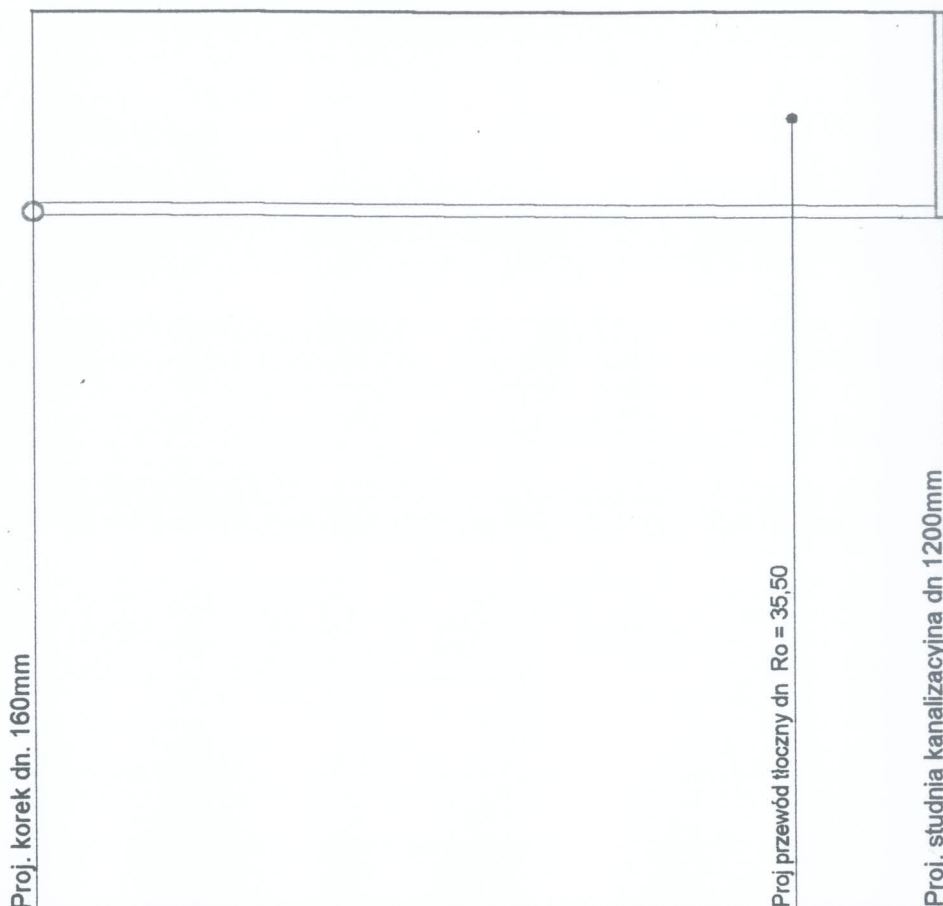
Rzędna terenu [m.n.p.m.]	36,85	36,80
Rzędna dna kanału [m.n.p.m.]	34,36	34,27
Zagłębienie dna [m.]	2,49	2,53
Spadek [%]		15,00
Średnica rury [mm.]		160 PVC SN8
Długość odcinka [m.]		6,00
Odległość [m.]	0,00	6,00

dz. 160/7

Ks. 200

<b>Projektowanie i Nadzory WOD-KAN mgr inż. Jan Kretkowski ul. Rydygiera 36, 87-100 Toruń</b>			
Obiekt: <b>Budowa kanalizacji sanitarnej, odgałęzień bocznych kanalizacji sanitarnej, przyłącza kanalizacji sanitarnej do budynku mieszkalnego (dz. nr 162/4), przewodu tłoczego, przepompowni ścieków nr 225, sieci wodociągowej w m. Wielka Nieszawka (dz. nr 157, 185/2, 156, 160/5, 160/6, 161/2, 165, 105/1) gm. Wielka Nieszawka.</b>			
Nazwa rys.	<b>Profil odgałęzienia bocznego kanalizacji sanitarnej dz. nr 160/7-Ks. 200</b>		
Inwestor:	<b>Gmina Wielka Nieszawka ul. Toruńska 12, 87-165 Cierpice</b>		
Projektant:	<b>Witold Maciejewski</b>	<b>upr. GP.I. 7342/184/93/94</b> w spec. instalacyjno – inżynierskiej	
Sprawdzający:	<b>mgr inż. Jan Kretkowski</b>	<b>upr. GPI. 7342/140/TO/92</b> w spec. instalacyjno – inżynierskiej	
<b>Data: 03.2009r</b>		<b>Skala</b>	<b>Rys. nr 8</b>

# PROFIL ODGAŁĘZIENIA BOCZNEGO KANALIZACJI SANITARNEJ dz. nr 160/8-S2



Skala Pozioma 1:50  
Skala Pionowa 1:100  
Poziom porówn. 25,00 m.n.p.m.

Rzędna terenu [m.n.p.m.]	36,95	36,90
Rzędna dna kanału [m.n.p.m.]	34,26	34,17
Zagłębienie dna [m.]	2,69	2,73
Spadek [‰]	15,00	
Średnica rury [mm.]	160 PVC SN8	
Długość odcinka [m.]	6,00	
Odległość [m.]	0,00	6,00

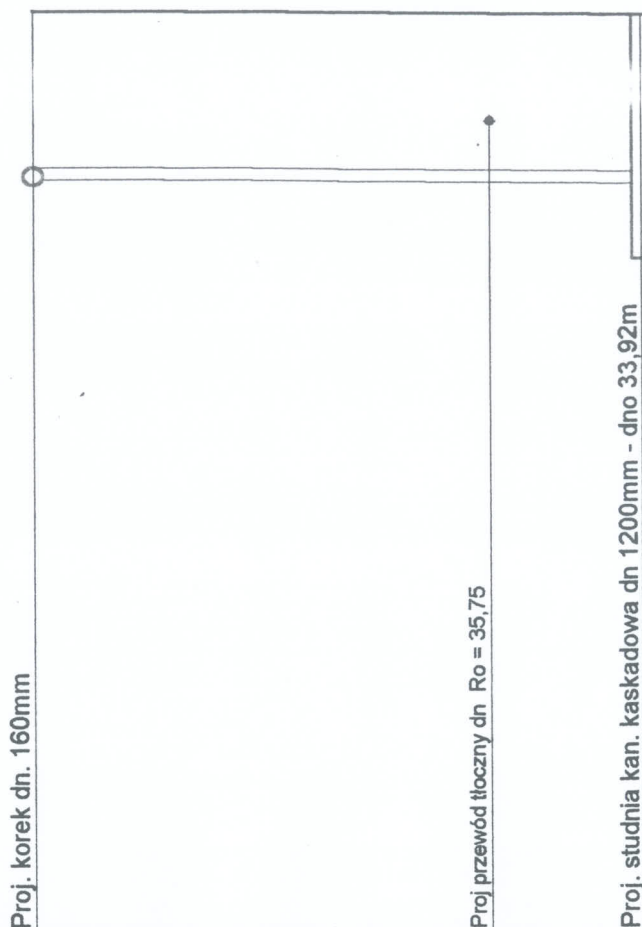
dz. 160/8

S2

<b>Projektowanie i Nadzory WOD-KAN mgr inż. Jan Kretkowski ul. Rydygiera 36, 87-100 Toruń</b>		
<b>Obiekt:</b> Budowa kanalizacji sanitarnej, odgałęzień bocznych kanalizacji sanitarnej, przyłącza kanalizacji sanitarnej do budynku mieszkalnego (dz. nr 162/4), przewodu tłoczego, przepompowni ścieków nr 225, sieci wodociągowej w m. Wielka Nieszawka (dz. nr 157, 185/2, 156, 160/5, 160/6, 161/2, 165, 105/1) gm. Wielka Nieszawka.		
Nazwa rys.	Profil odgałęzienia bocznego kanalizacji sanitarnej dz. nr 160/8-S2	
Inwestor:	Gmina Wielka Nieszawka ul. Toruńska 12, 87-165 Cierpice	
Projektant:	Witold Maciejewski	upr. GP.I. 7342/184/93/94 w spec. instalacyjno – inżynierskiej
Sprawdzający:	mgr inż. Jan Kretkowski	upr. GPI. 7342/140/TO/92 w spec. instalacyjno – inżynierskiej
Data: 03.2009r		Rys. nr 9



# PROFIL ODGAŁĘZIENIA BOCZNEGO KANALIZACJI SANITARNEJ dz. nr 162/3-S1



Skala Pozioma 1:50  
Skala Pionowa 1:100  
Poziom porówn. 25,00 m.n.p.m.

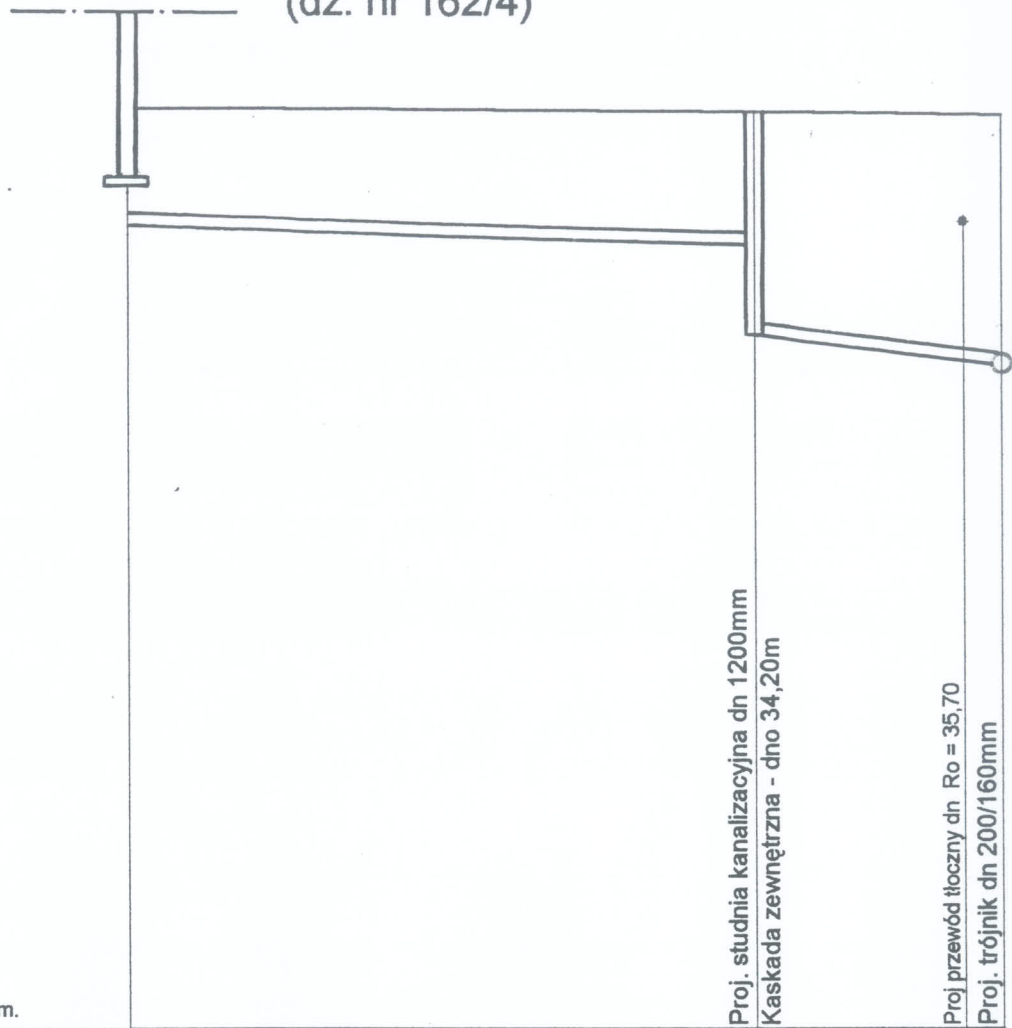
Rzędna terenu [m.n.p.m.]	37,20	37,15
Rzędna dna kanału [m.n.p.m.]	34,98	34,92
Zagłębienie dna [m.]	2,22	2,23
Spadek [‰]	15,00	
Średnica rury [mm.]	160 PVC SN8	
Długość odcinka [m.]	4,00	
Odległość [m.]	0,00	4,00

dz. 162/3

S1

<b>Projektowanie i Nadzory WOD-KAN mgr inż. Jan Kretkowski ul. Rydygiera 36, 87-100 Toruń</b>		
Obiekt: <b>Budowa kanalizacji sanitarnej, odgałęzień bocznych kanalizacji sanitarnej, przyłącza kanalizacji sanitarnej do budynku mieszkalnego (dz. nr 162/4), przewodu tłoczego, przepompowni ścieków nr 225, sieci wodociągowej w m. Wielka Nieszawka (dz. nr 157, 185/2, 156, 160/5, 160/6, 161/2, 165, 105/1) gm. Wielka Nieszawka.</b>		
Nazwa rys.	<b>Profil odgałęzienia bocznego kanalizacji sanitarnej dz. nr 162/3 –S1</b>	
Inwestor:	<b>Gmina Wielka Nieszawka ul. Toruńska 12, 87-165 Cierpice</b>	
Projektant:	<b>Witold Maciejewski</b>	<b>upr. GPI. 7342/184/93/94</b> w spec. instalacyjno – inżynierskiej
Sprawdzający:	<b>mgr inż. Jan Kretkowski</b>	<b>upr. GPI. 7342/140/TO/92</b> w spec. instalacyjno – inżynierskiej
<b>Data: 03.2009r</b>		<b>Skala</b>
		<b>Rys. nr 9A</b>

# PROFIL PRZYŁĄCZA KANALIZACJI SANITARNEJ Ks. 200-Bud (dz. nr 162/4)



Skala Pozioma 1:200  
Skala Pionowa 1:100  
Poziom porówn. 25,00 m.n.p.m.

Rzędna terenu [m.n.p.m.]	37,20			
Rzędna dna kanału [m.n.p.m.]	35,64	37,15	37,10	
Zagłębienie dna [m.]	1,56	35,39	34,20	33,78
Spadek [‰]		15,15		64,62
Średnica rury [mm.]		160 PVC SN8		160 PVC SN8
Długość odcinka [m.]		16,50		6,50
Odległość [m.]	0,00	16,50		23,00

Bud

S5A

Ks. 200

## Projektowanie i Nadzory WOD-KAN mgr inż. Jan Kretkowski ul. Rydygiera 36, 87-100 Toruń

Obiekt: <b>Budowa kanalizacji sanitarnej, odgałęzień bocznych kanalizacji sanitarnej, przyłącza kanalizacji sanitarnej do budynku mieszkalnego (dz. nr 162/4), przewodu tłoczego, przepompowni ścieków nr 225, sieci wodociągowej w m. Wielka Nieszawka (dz. nr 157, 185/2, 156, 160/5, 160/6, 161/2, 165, 105/1) gm. Wielka Nieszawka.</b>			
Nazwa rys.	<b>Profil przyłącza kanalizacji sanitarnej Ks. 200 –Bud (dz. nr 162/4)</b>		
Inwestor:	<b>Gmina Wielka Nieszawka ul. Toruńska 12, 87-165 Cierpice</b>		
Projektant:	<b>Witold Maciejewski</b>	<b>upr. GP.I. 7342/184/93/94</b> w spec. instalacyjno – inżynierskiej	
Sprawdzający:	<b>mgr inż. Jan Kretkowski</b>	<b>upr. GPI. 7342/140/TO/92</b> w spec. instalacyjno – inżynierskiej	
<b>Data: 03.2009r</b>		<b>Skala</b>	<b>Rys. nr 10</b>