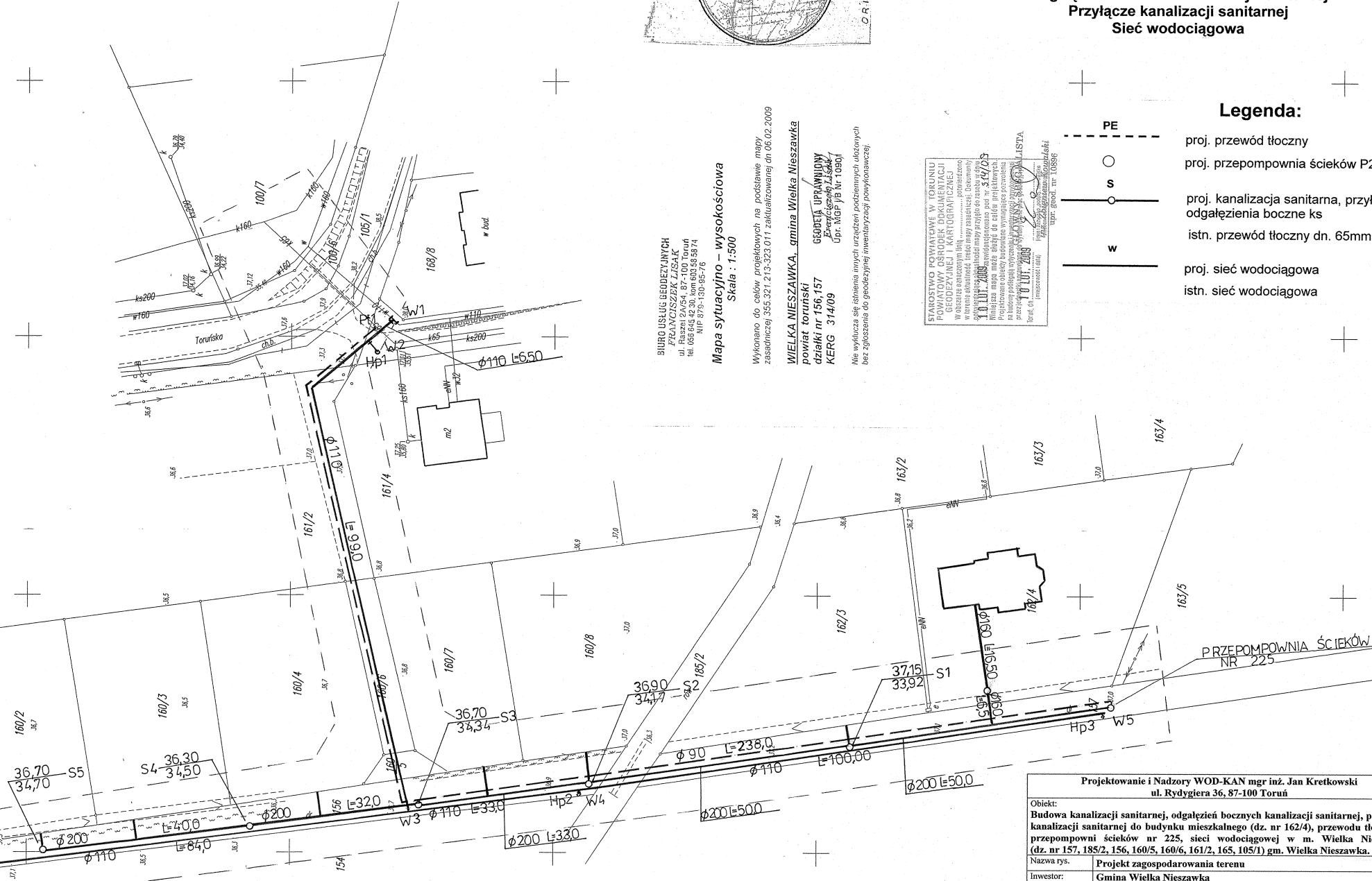
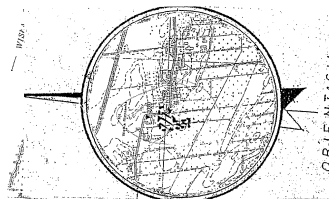


# Projekt zagospodarowania terenu

Kanalizacja sanitarna  
 Odgałęzienia boczne kanalizacji sanitarnej  
 Przyłącze kanalizacji sanitarnej  
 Sieć wodociągowa



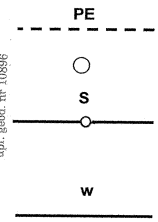
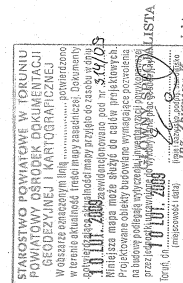
BIURO USŁUG GEODEZYJNYCH  
 FIZALACYSZCZEK LEŚNA  
 ul. Raszki 2A/54, 87-100 Toruń  
 tel. 058 645 42 30, kom. 603 58 58 74  
 NIP 879-130-95-76

Mapa sytuacyjno – wysokościowa  
 Skala : 1:500

Wykonano do celów projektowych na podstawie mapy  
 zasadniczej 355.321.213-323.011, zaktualizowanej dn. 06.02.2009

WIELKA NIESZAWKA, gmina Wielka Nieszawka  
 powiat torunski  
 działki nr 156,157  
 Ezerckiego, Lisicki  
 KERG 314/09  
 Upr. MGP j/B Nr 1030/1

Nie wyklucza się istnienia innych urządzeń porządkowych ulozonych  
 bez zgłoszenia do geodezyjnej inwentaryzacji powykonalowej



- Legenda:**
- PE proj. przewód tłoczny
  - S proj. przepompownia ścieków P225
  - S (circle with dot) proj. kanalizacja sanitarna, przyłącze ks, odgałęzienia boczne ks
  - W (solid line) istn. przewód tłoczny dn. 65mm
  - W (solid line) proj. sieć wodociągowa
  - W (solid line) istn. sieć wodociągowa

Projektowanie i Nadzory WOD-KAN mgr inż. Jan Kretkowski ul. Rydygiera 36, 87-100 Toruń			
Opis: Budowa kanalizacji sanitarnej, odgałęzień bocznych kanalizacji sanitarnej, przyłącza kanalizacji sanitarnej do budynku mieszkalnego (dz. nr 162/4), przewodu tłoczno, przepompowni ścieków nr 225, sieci wodociągowej w m. Wielka Nieszawka (dz. nr 157, 185/2, 156, 160/5, 160/6, 161/2, 165, 105/1) gm. Wielka Nieszawka.			
Nazwa rys.	Projekt zagospodarowania terenu		
Inwestor:	Gmina Wielka Nieszawka ul. Toruńska 12 87-165 Cierpice		
Projektant:	Witold Maciejewski	upr. G.P.I. 7342/184/93/94 w spec. instalacyjno – inżynierijnej	
Sprawdzający:	mgr inż. Jan Kretkowski	upr. G.P.I. 7342/140/TO/92 w spec. instalacyjno – inżynierijnej	
Data: 03.2009r		Skala 1:500	Rys. nr 1