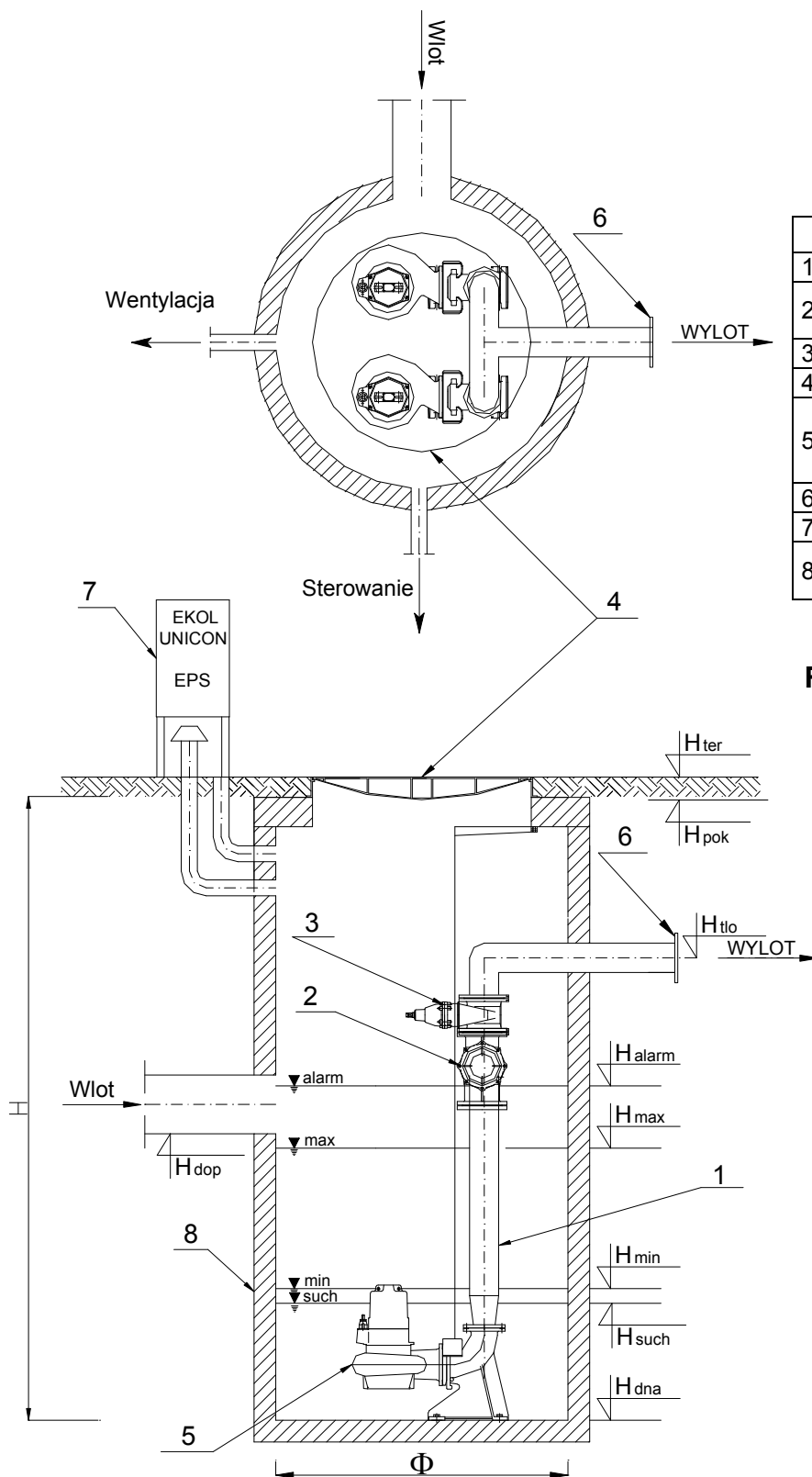


Karta informacyjna przepompowni ścieków nr 228



	Nazwa elementu	szt.
1	Orurowanie DN 50	mb
2	Zawór kulowy zwrotny DN 50	2
3	Zasuwa DN 50	2
4	Właz aluminiowy	1
5	Pompa KSB KRT S40-250/52UG-S P ₂ = 5,0 kW	2
6	Kołnierz normowy DN 50	1
7	Szafa sterownicza	1
8	Zbiornik Φ 1 500 H = 4200	1

Rodzaj ścieków: sanitarne

$$Q = 2,5 \text{ dm}^3/\text{s}$$

$$H = 45,1 \text{ m}$$

	Oznaczenie	m.n.p.m.
1	H _{pok}	40,80
2	H _{ter}	41,00
3	H _{tto}	39,60
4	H _{dop}	38,50
5	H _{alarm}	38,40
6	H _{max}	38,30
7	H _{min}	37,70
8	H _{such}	37,60
9	H _{dna}	37,10
	Wlot	160