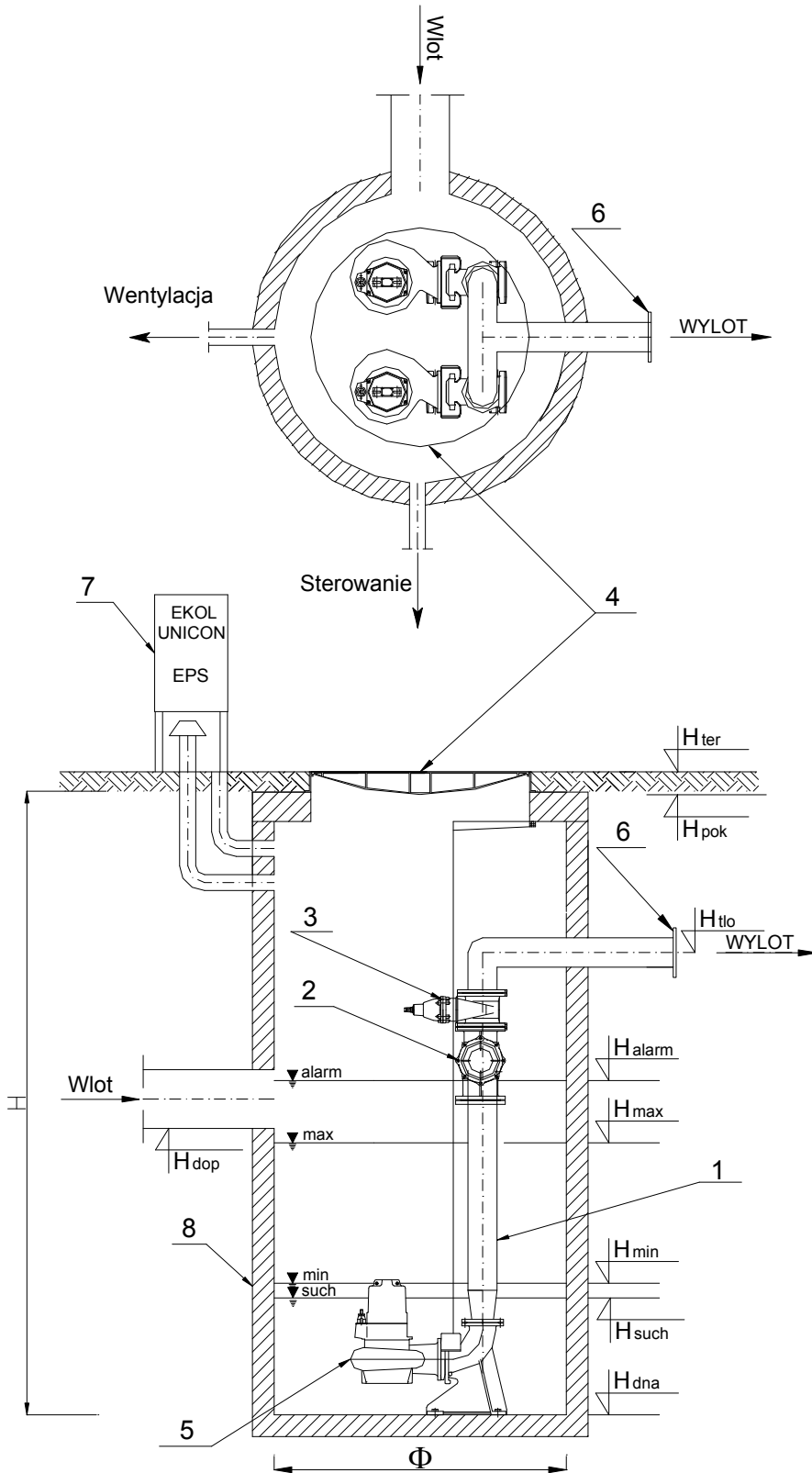


Karta informacyjna przepompowni ścieków nr 227



	Nazwa elementu	szt.
1	Orurowanie DN 50	mb
2	Zawór kulowy zwrotny DN 50	2
3	Zasuwa DN 50	2
4	Właz aluminiowy	1
5	Pompa KSB KRT S40-250/52UG-S P ₂ = 5,0 kW	2
6	Kołnierz normowy DN 50	1
7	Szafa sterownicza	1
8	Zbiornik Φ 1 500 H = 3720	1

Rodzaj ścieków: sanitarne

Q = 2,5 dm³/s
H = 42,7 m

	Oznaczenie	m.n.p.m.
1	H _{pok}	38,70
2	H _{ter}	38,90
3	H _{tto}	37,50
4	H _{dop}	36,88
5	H _{alarm}	36,78
6	H _{max}	36,68
7	H _{min}	36,08
8	H _{such}	35,98
9	H _{dna}	35,48
	Wlot	200