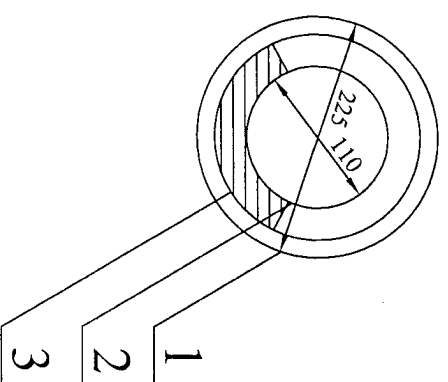
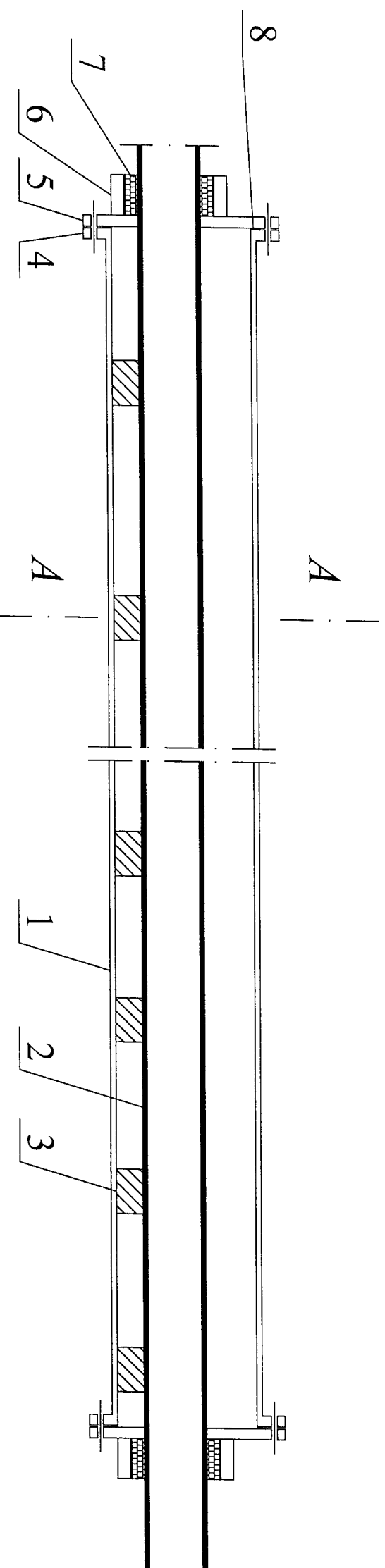


SCHEMAT PRZEWIERTU STEROWANEGO
POD DROGĄ W RURZE OCHRONNEJ



1. Rura ochronna osłonowa PE-HD Ø 198,2x13,4 PN10 SDR17 PE100
2. Rura przewodowa Ø 110 PVC PN10
3. Płóza ślizgowa gr. 0,6-0,7cm
4. Kohnierz płaski wg PN-70/H-74731
5. Kohnierz zaślepiający wg PN-67/H-74728
6. Sznur konopny
7. Kit bitumiczny "POLKIT"
8. Uszczelka gumowa

Projektowanie i Nadzory Wod-Kan mgr inż. Jan Kretkowski ul. Rydygiera 36, 87-100 Toruń			
Obiekt: Budowa kanalizacji sanitarnej, przyłącza kanalizacji sanitarnej dla potrzeb budynku mieszkalnego (dz. nr 199/9), przewodu tłocznego wraz z przepompownią ścieków P227, sieci wodociągowej w m. Mała Nieszawka (dz. nr 199/11, 52/9, 65, 199/5, 199/6) gm. Wielka Nieszawka.			
Nazwa rys.	Schemat przewiertu sterowanego pod drogą w rurze ochronnej		
Inwestor:	Gmina Wielka Nieszawka ul. Toruńska 12, 87-165 Cierpice		
Projektant:	mgr inż. Jan Kretkowski	upr. GPI. 7342/140/TO/92	
Sprawdzający:	mgr inż. Bartosz Kretkowski	upr. KUP/0050/POOS/05	
	Data: 07.2010r	Skala	Rys. nr 8