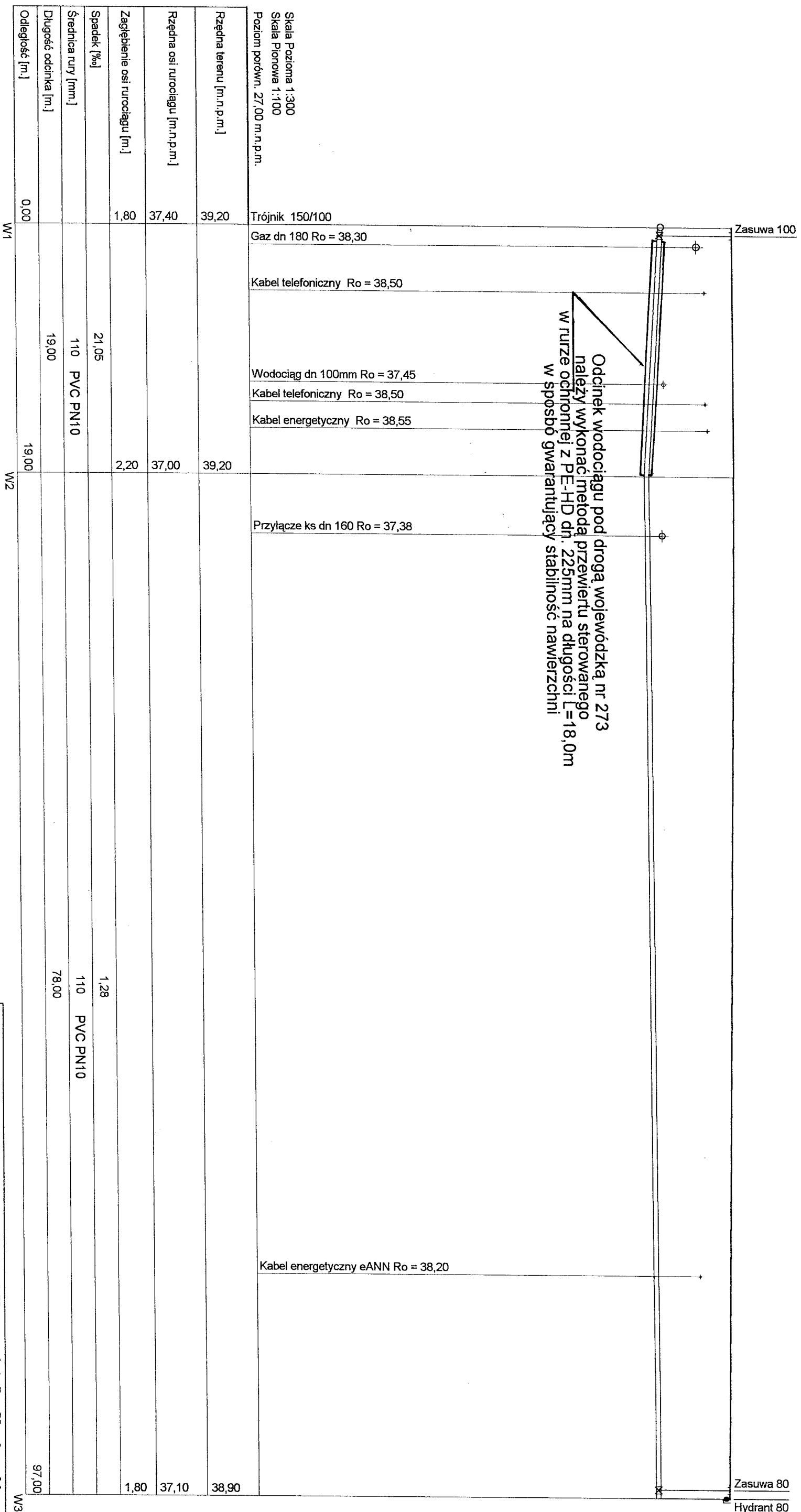


PROFIL SIECI WODOCIĄGOWEJ W1-W3



Odcinek wodociągu pod drogą wojewódzką nr 273
 należy wykonać metodą przewiertu sterowanego
 w rurze ochronnej z PE-HD dn. 225mm na długości L=18,0m
 w sposób gwarantujący stabilność nawierzchni

Projektowanie i Nadzory Wod-Kan mgr inż. Jan Kretkowski ul. Rydygiera 36, 87-100 Toruń			
Obiekt: Budowa kanalizacji sanitarnej, przyłącza kanalizacji sanitarnej dla potrzeb budynku mieszkalnego (dz. nr 199/9), przewodu tłoczego wraz z przepompownią ścieków P227, sieci wodociągowej w m. Mała Nieszawka (dz. nr 199/11, 52/9, 65, 199/5, 199/6) gm. Wielka Nieszawka.			
Nazwa rys.	Profil sieci wodociągowej W1-W3		
Investor:	Gmina Wielka Nieszawka ul. Toruńska 12, 87-165 Cierpice		
Projektant:	mgr inż. Jan Kretkowski	upr. GPL 7342/140/TO/92 w spec. instalacyjno – inżynierskiej	
Sprawdzający:	mgr inż. Bartosz Kretkowski	upr. KUP/0050/POOS/05 w spec. instalacyjnej	
Data:	07.2010r	Skala	Rys. nr 5