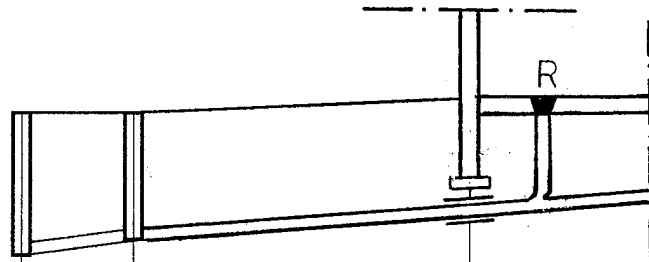


PROFIL PRZYŁĄCZA KANALIZACJI SANITARNEJ BUD-S1




Skala Pozioma 1:200
 Skala Pionowa 1:100
 Poziom porówn. 27,00 m.n.p.m.

Proj. studnia kanalizacyjna dn 1200mm

Proj. studnia kanalizacyjna dn 1200mm

Rzędna terenu [m.n.p.m.]	38,90	38,90	39,10
Rzędna dna kanału [m.n.p.m.]	37,00	37,20	37,54
Zagłębienie dna [m.]	1,90	1,70	1,56
Spadek [‰]	66,67	37,78	
Średnica rury [mm.]	160	160	PVC SN8
Długość odcinka [m.]	3,00	9,00	
Odległość [m.]	0,00	3,00	12,00
	S1	S2	Bud

Projektowanie i Nadzory Wod-Kan mgr inż. Jan Kretkowski ul. Rydygiera 36, 87-100 Toruń			
Obiekt: Budowa kanalizacji sanitarnej, przyłącza kanalizacji sanitarnej dla potrzeb budynku mieszkalnego (dz. nr 199/9), przewodu tłocznego wraz z przepompownią ścieków P227, sieci wodociągowej w m. Mała Nieszawka (dz. nr 199/11, 52/9, 65, 199/5, 199/6) gm. Wielka Nieszawka.			
Nazwa rys.	Profil przyłącza kanalizacji sanitarnej Bud-S1		
Inwestor:	Gmina Wielka Nieszawka ul. Toruńska 12, 87-165 Cierpice		
Projektant:	mgr inż. Jan Kretkowski	upr. GPL 7342/140/TO/92 w spec. instalacyjno – inżynierskiej	
Sprawdzający:	mgr inż. Bartosz Kretkowski	upr. KUP/0050/POOS/05 w spec. instalacyjnej	
Data: 07.2010r		Skala	Rys. nr 3