

3

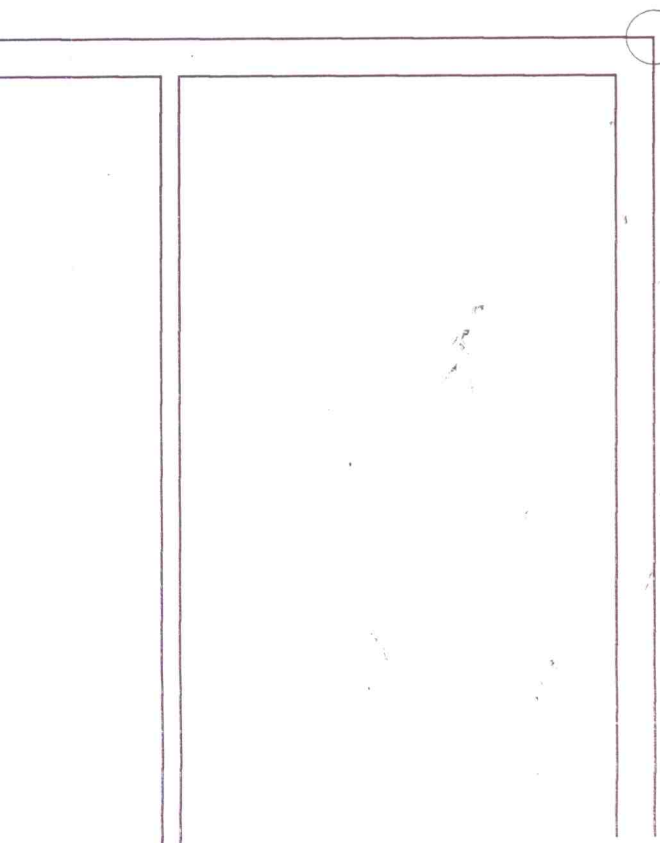
E-03



3374

POMIESZCZENIA ISTNIEJĄCE -
BEZ PRZEBUDOWY

4



Naroze
(rys D)



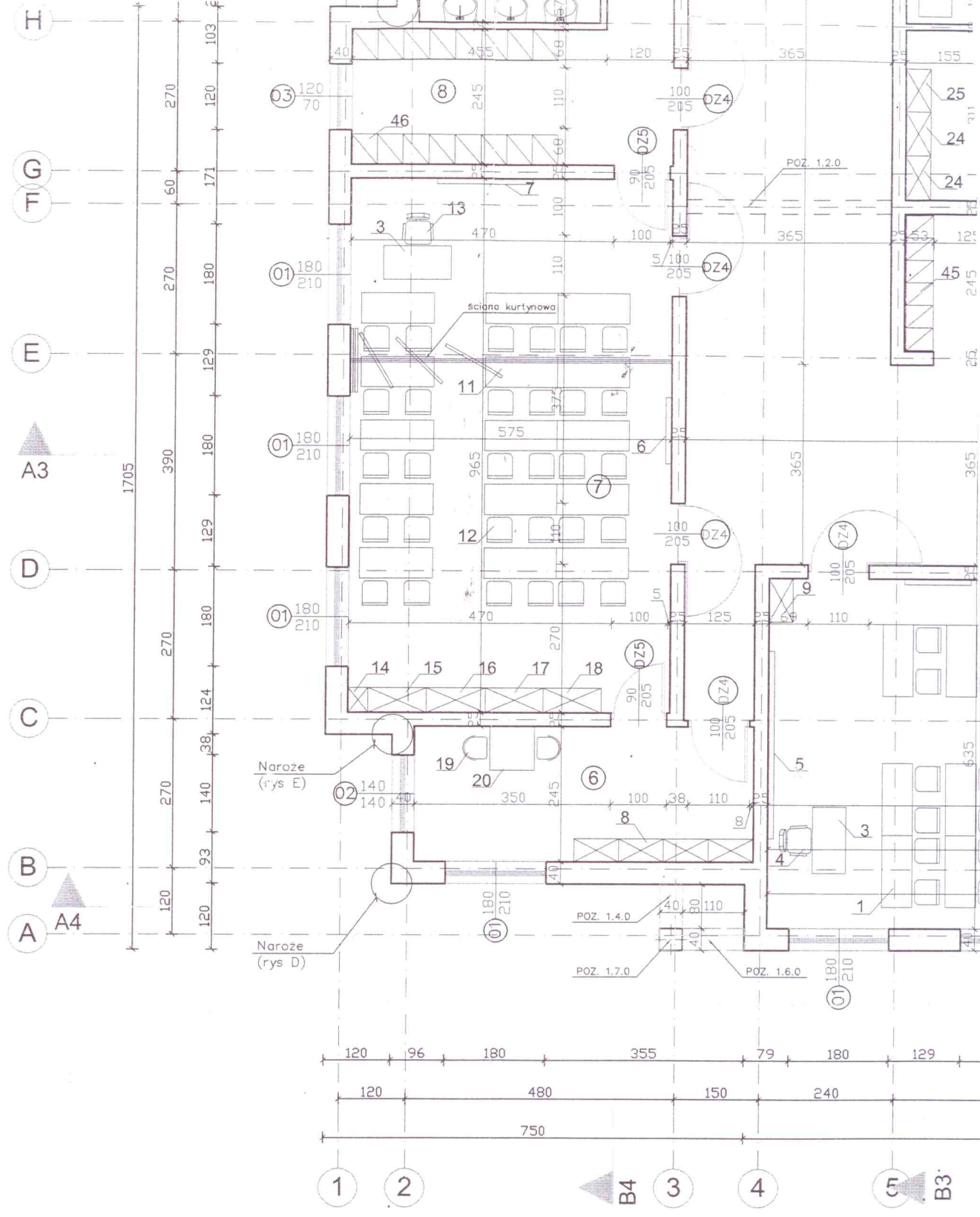
1225

NR POM.	POMIESZCZENIE	POSADZKA	POW. [m2]
1	Stołówka	płytki ceramiczne	35.70
2	Stołówka - zaplecze	płytki ceramiczne	11.24
3	Sala lekcyjna "II"	płytki ceramiczne	55.69
4	Zaplecze	parkiet	12.75
5	Sala lekcyjna "III"	parkiet	55.69
6	Zaplecze	płytki ceramiczne	14.95
7	Sala lekcyjna "0"	parkiet	55.75
8	Szatnia "0"	płytki ceramiczne	14.35
9	Sanitariat chłopców	płytki ceramiczne	10.47
10	Łącznik	parkiet	8.22
11	Sanitariat dziewcząt	płytki ceramiczne	10.48
12	Szatnia "I"	płytki ceramiczne	14.35
13	Sala lekcyjna "I"	płytki ceramiczne	55.75
14	Zaplecze	płytki ceramiczne	16.32
15	Biblioteka	płytki ceramiczne	29.72
16	Wypożyczalnia	płytki ceramiczne	7.44
17	Czytelnia	płytki ceramiczne	20.89
18	Pokój nauczycielski	płytki ceramiczne	36.64
19	Sekretariat	płytki ceramiczne	16.29
20	Dyrektor	płytki ceramiczne	16.03
21	Szatnia	płytki ceramiczne	23.42
22	Korytarz szkolny	płytki ceramiczne	162.46

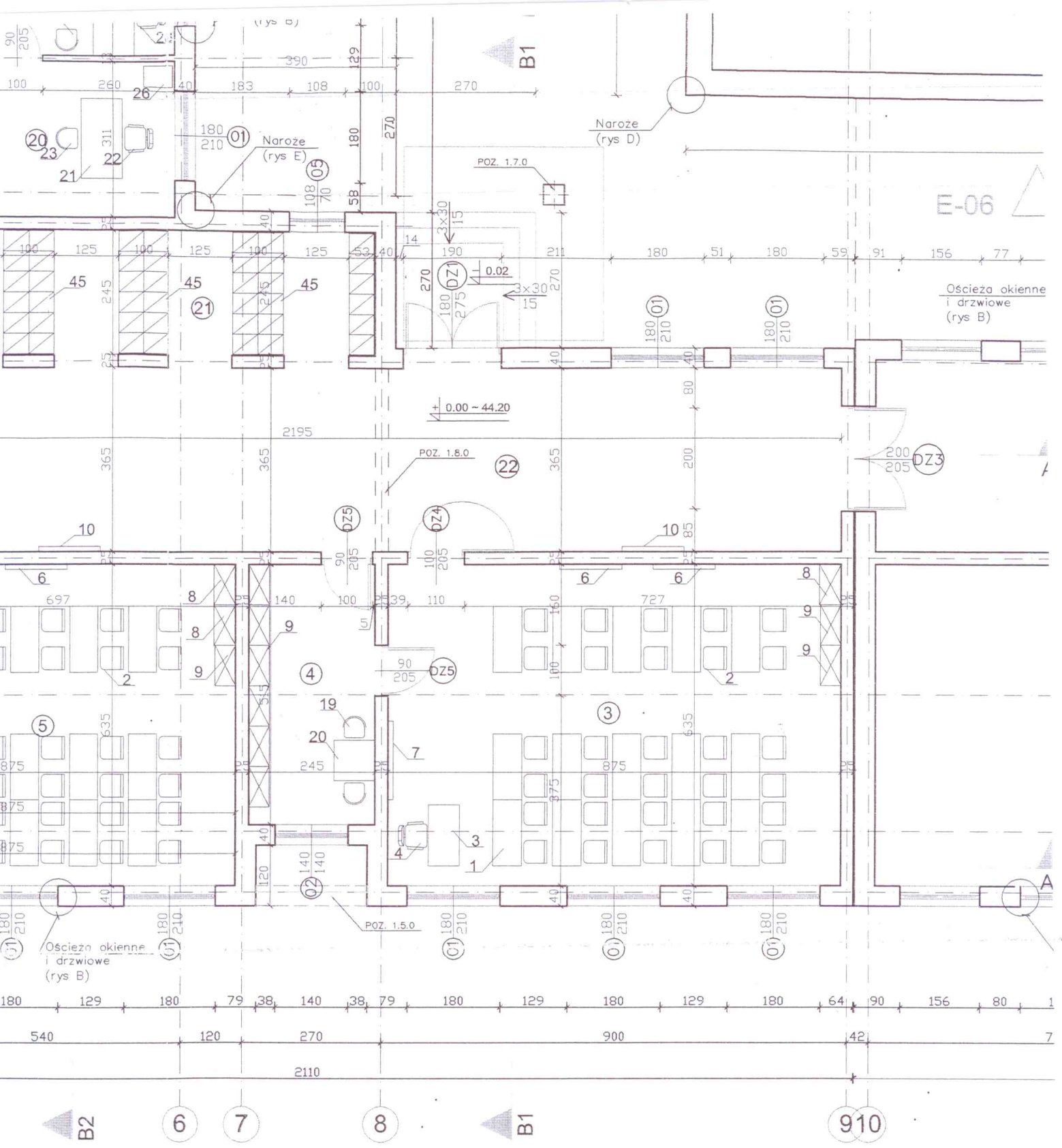
UWAGA!

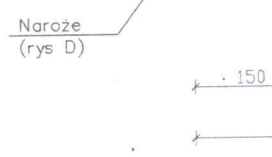
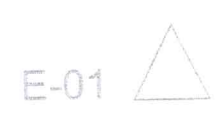
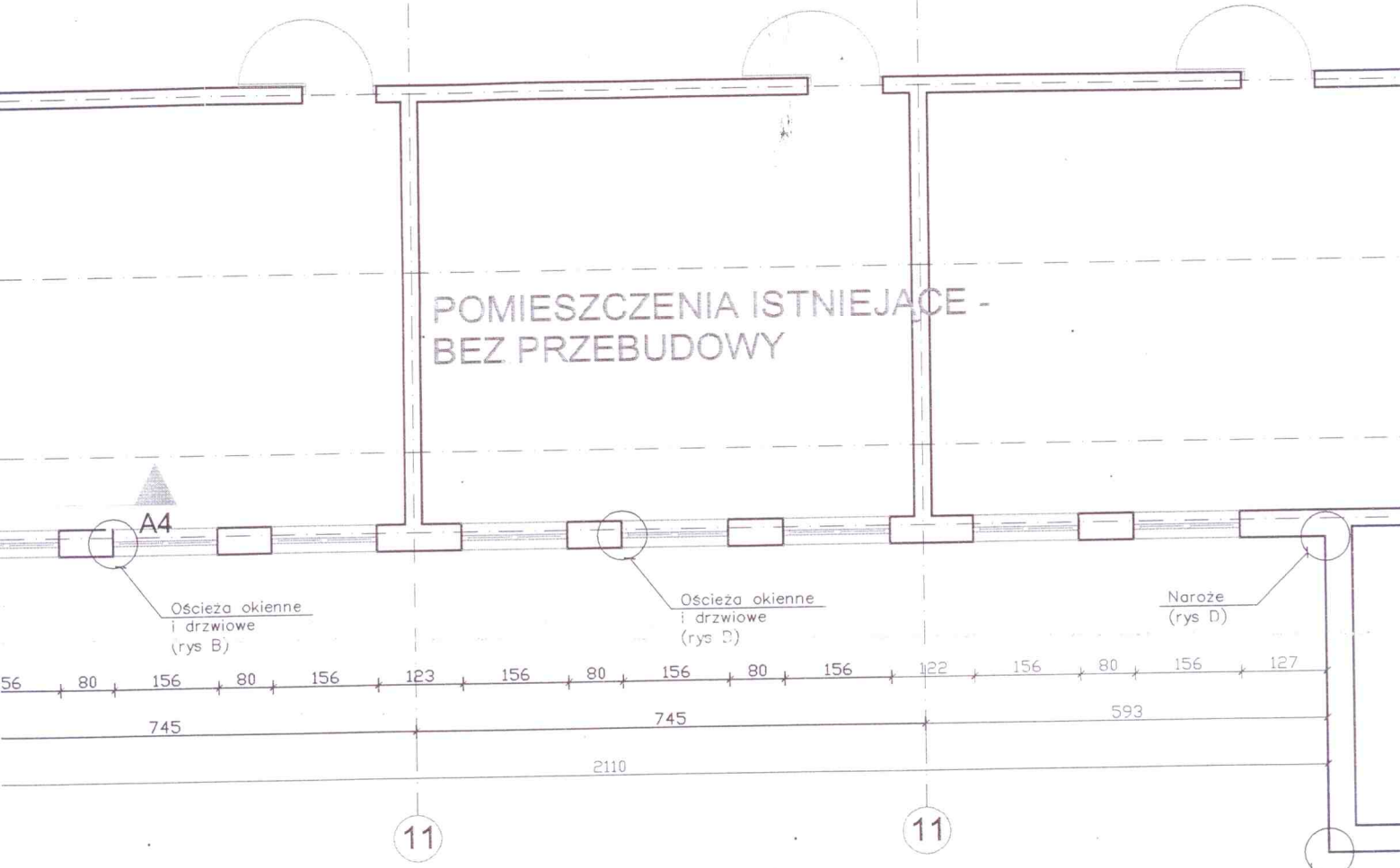
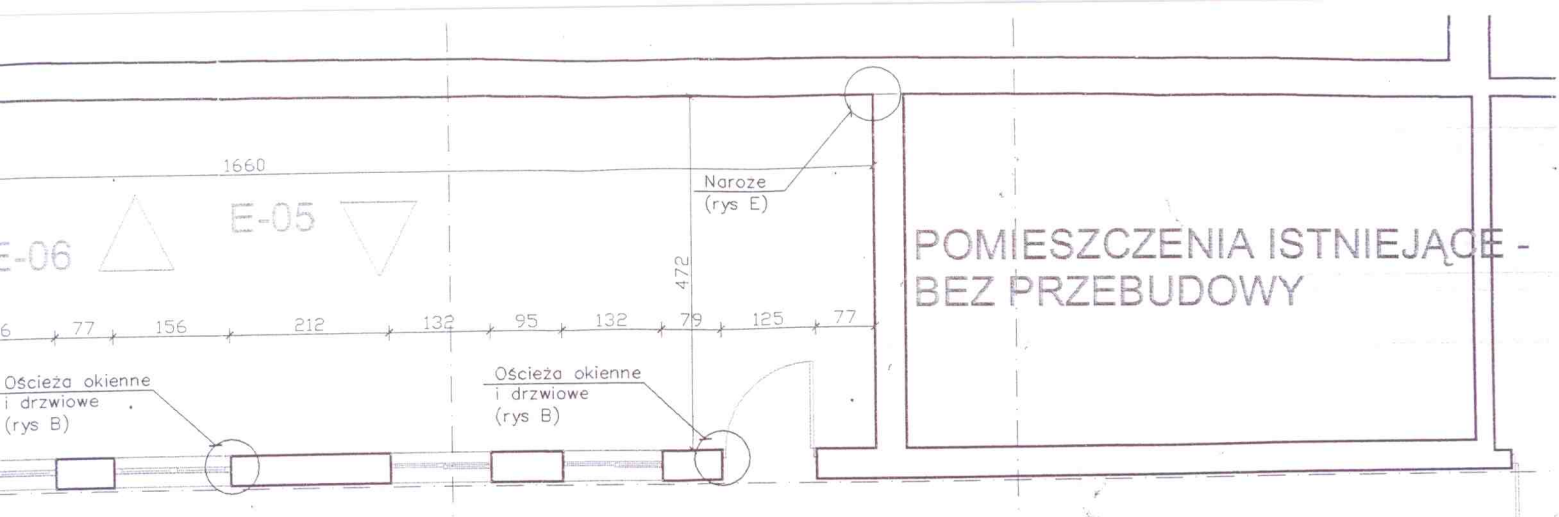
poziom posadzki w części nowoprojektowanej należy wyrównać z poziomem posadzki w części istniejącej.

Pomieszczenie na sprzęt pomocniczy przewidziane jest na poddaszu istniejącej części szkoły przewidzianej do przebudowy w innym opracowaniu projektowym.



6





WC ogólnodostępne
oraz WC dla nauczycieli

POMIESZCZENIA ISTNIEJĄCE -
BEZ PRZEBUDOWY

POMIESZCZENIA ISTNIEJĄCE -
BEZ PRZEBUDOWY

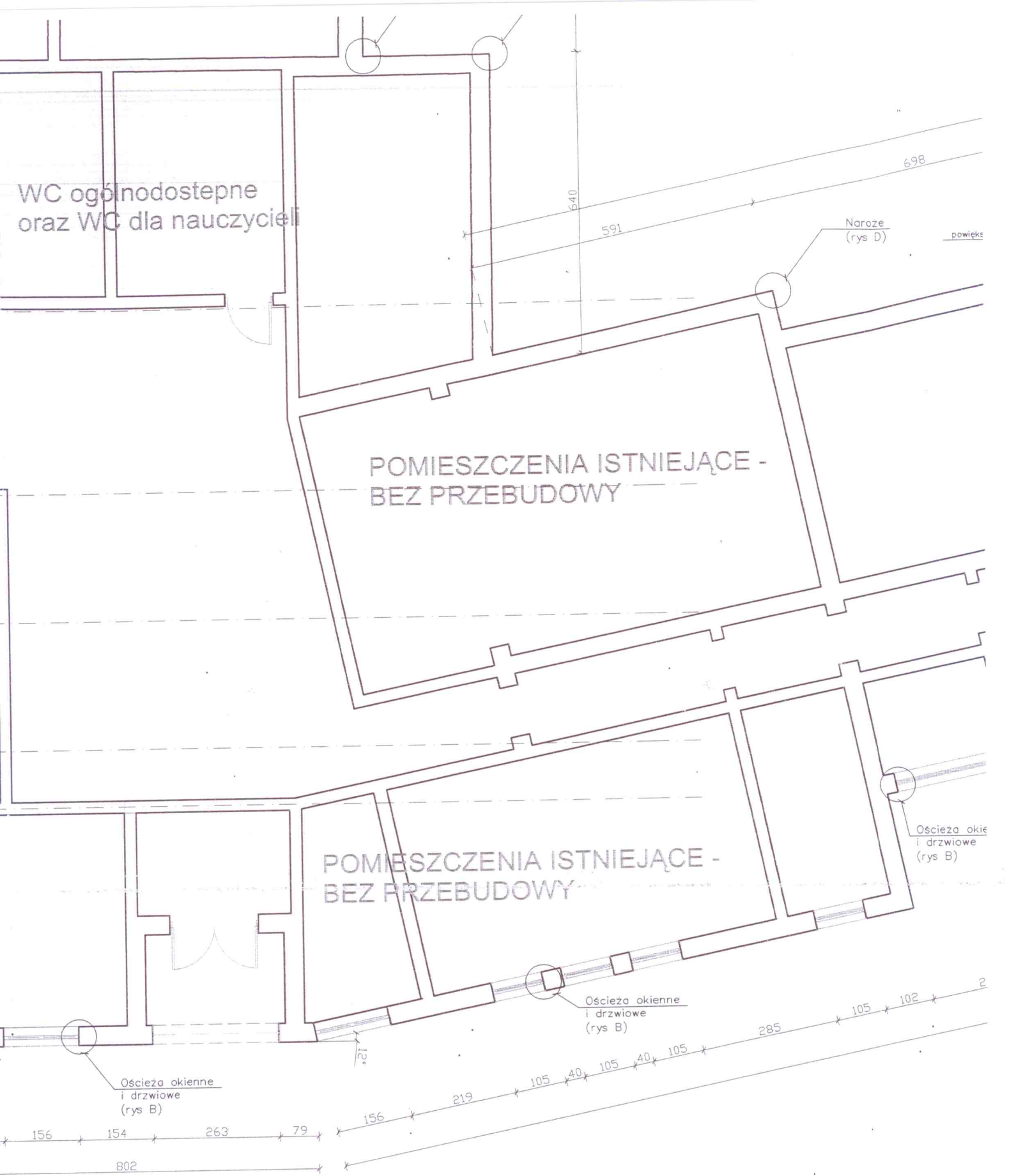
Naroże
(rys D)

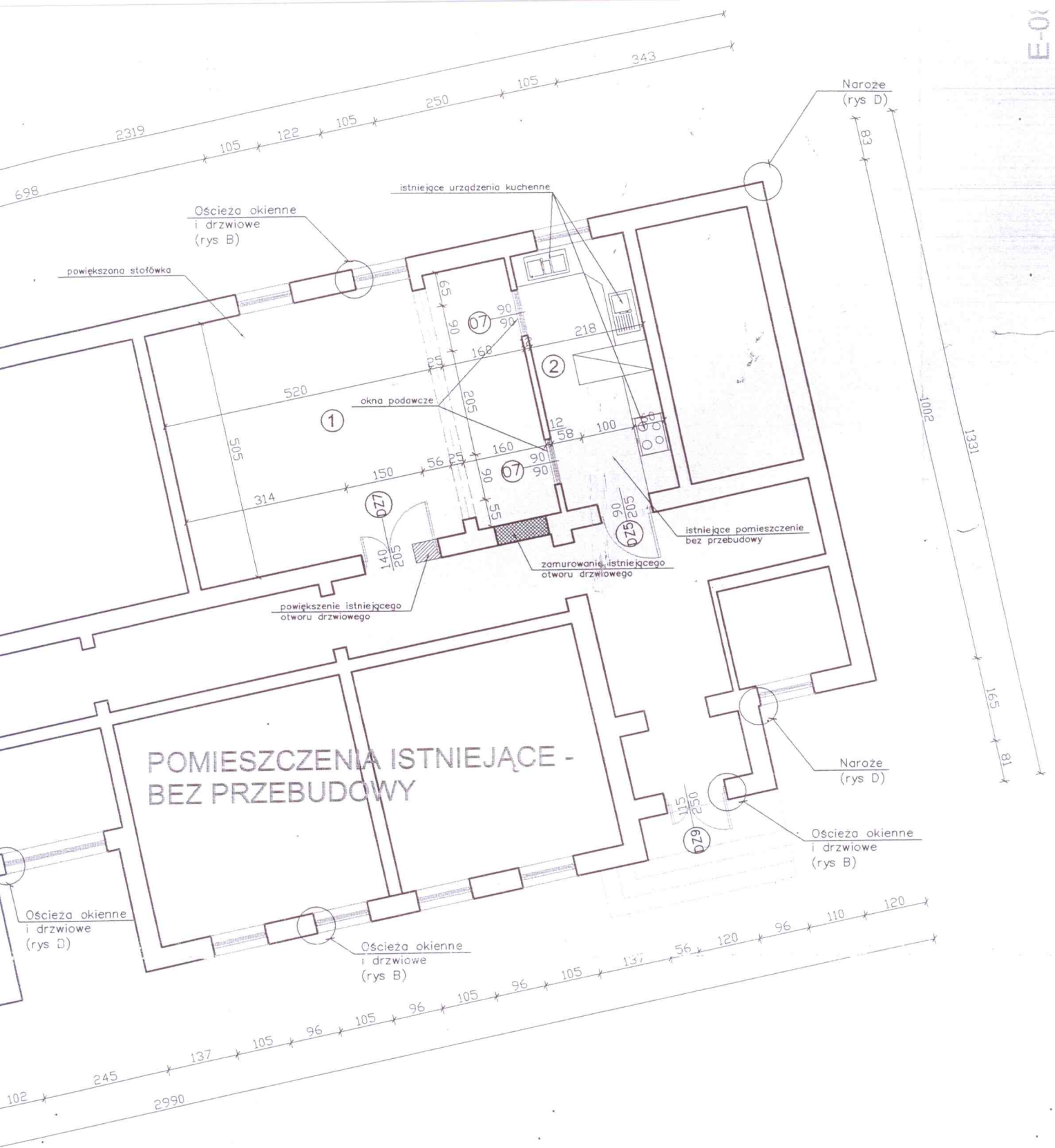
powieks

Ościeża oknie
i drzwiowe
(rys B)

Ościeża okienne
i drzwiowe
(rys B)

Ościeża okienne
i drzwiowe
(rys B)





10