

**BIURO USŁUG GEODEZYJNYCH**  
**FRANCISZEK LISAK**  
 ul. Raszei 2A/54, 87-100 Toruń  
 tel. 056 645 42 30, kom 603 58 58 74  
 NIP 879-130-95-76

**Mapa sytuacyjno – wysokościowa**  
 Skala : 1:500

Wykonano do celów projektowych na podstawie mapy  
 zasadniczej nr 355.323.061 zakwalifikowanej dn 27.01.2009

**CIERPICE, gm. Wielka Nieszawka**  
**powiat torunski**  
**działka nr 371/17**

**GEODETA UPRAWNIONY**  
*Franciszek Lisak*  
 Upz MGP B Nr 10901

**KERG 316/2009**  
 Nie wyklucza się istnienia innych urządzeń podziemnych ułożonych  
 bez zgłoszenia do geodezji inwentaryzacji powykonawczej.

STAROSTWO POWIATOWE W TORUNIU  
 POWIATOWY OŚRODEK DOKUMENTACJI  
 GEODEZYJNEJ I KARTOGRAFICZNEJ  
 W terenie oznaczonym linią ..... potwierdzono  
 w terenie aktualność treści mapy zasadniczej. Dokumenty  
 potwierdzające aktualność mapy przyjęte do zasobu w dniu  
 28.05.2009. Wzrostem opublikowano pod nr. 316/09  
 Najnowsza mapa może służyć do celów projektowych.  
 Projektowane obiekty budowlane wymagające pozwolenia  
 na budowę podlegają wyłączeniu i inwentaryzacji powykonawczej  
 przez jednostki uprawnione do wykonywania prac geodezyjnych  
 (miejscowość: Toruń)

28.05.2009  
**STAROZNA GEMETA**  
 (inne nazwy: GEMETA, STAROZNA)  
 Siedziba: 25-100, ul. Orlinowa 2  
 Toruń, 87-100

*Piotr Rygielski*  
 Upz Nr 15574

proj. krawężnik  
 proj. obrzeże  
 proj. krawężnik wtopiony  
 zakres opracowania

Objekt: **"LOCATOR" Inż. Janusz Jurkiewicz**  
 ul. Orłowska 2

Wzrostem: **32/2**

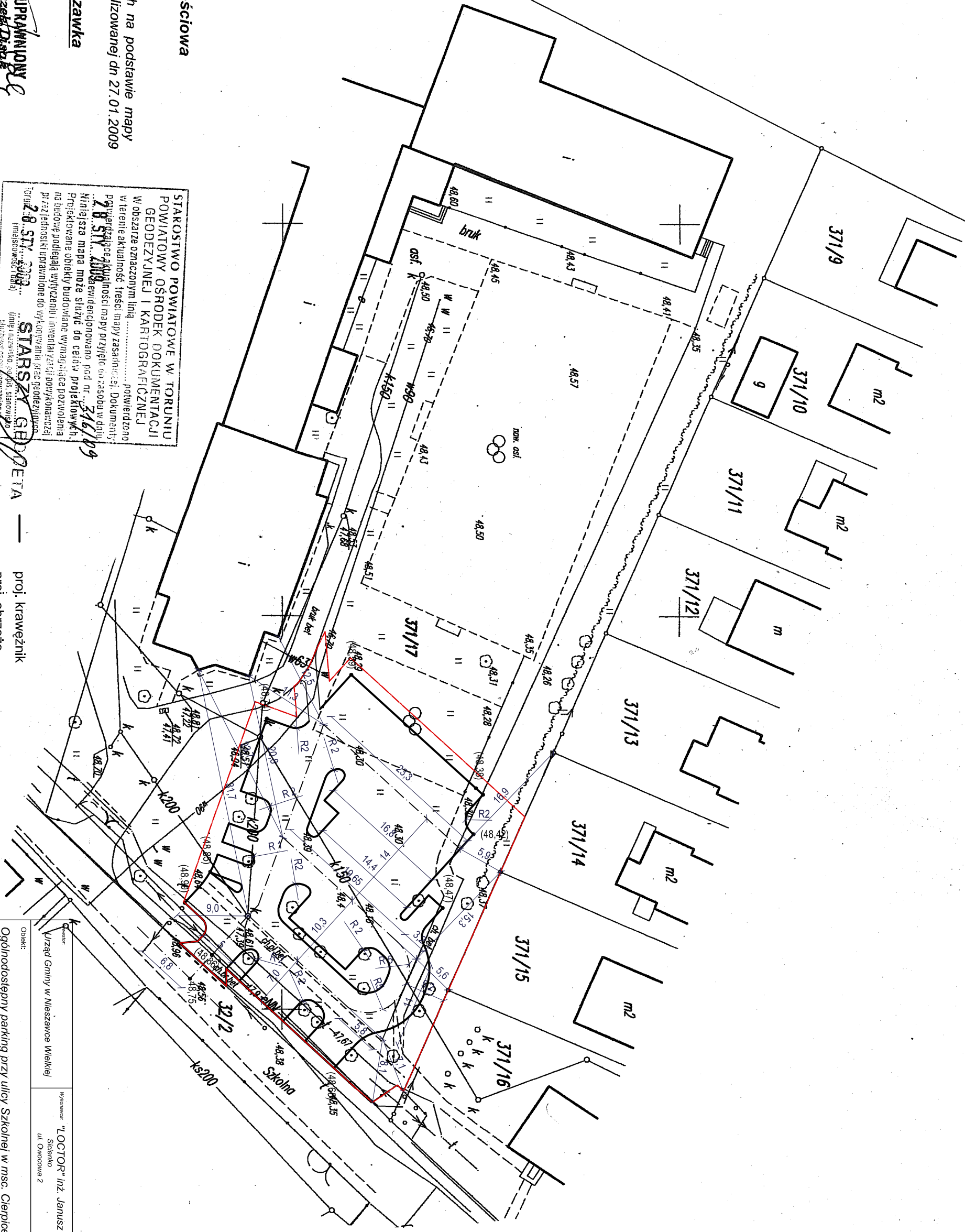
Skala: 1:500  
 Temat: **Plan tyczenia parkingu.**

Projektant: **inż. J. Jurkiewicz**  
 upz. bud. do projekt. bez ograniczeń  
 w spec. drog. nr G.1111.21.02.03.017

Operownik: **mgr inż. Ewa Losik**

Sprawdzający: **mgr inż. M.T. Pacholski**  
 upz. bud. do projekt. bez ograniczeń  
 w spec. drog. nr K.0701.25.07.02.005

Nr 98: 3  
 Data: marzec 2009  
 Forma: **PBW**  
 Branża: **Drogi**



Projektant:	Operownik:	Sprawdzający:
inż. J. Jurkiewicz upz. bud. do projekt. bez ograniczeń w spec. drog. nr G.1111.21.02.03.017	mgr inż. Ewa Losik	mgr inż. M.T. Pacholski upz. bud. do projekt. bez ograniczeń w spec. drog. nr K.0701.25.07.02.005