



KARTA DANYCH TECHNICZNYCH
NUMER OFERTY: 19E/PO/2007

Sprawność	79 %	Pobór mocy elektrycznej	0,804 kW
Obroty	3431 1/min	Obroty	2855 1/min
Moc na wale	0,601 kW	Zespół wentylatorowy	VS 21 1
Silnik	M 0,75/2P v 2		DRCT DR PLUG FAN ASM
			25/0,75/2 v 2
		Przebieg częstotliwości	VS 21-150 FC 0,75 1

Odkraplacz

Nazwa	VS.21 DRP,ELTR	Spadek ciśnienia	21 Pa
-------	----------------	------------------	-------

Tabela hałasu

Częst.		125 Hz	250 Hz	500 Hz	1000 Hz	2000 Hz	4000 Hz	8000 Hz	Lw dB(A)
Wlot	dB	64	63,7	54,1	45,8	39,9	34,1	30,4	57,5
Wylot	dB	73,6	77,7	77,8	73,8	68	56,8	50,3	78,5
Otoczenie	dB	67,6	69,3	64,1	59	57,4	43,8	36,3	66,1
Ciś. akust. **	dB(A)	44,5	53,7	53,9	52	51,6	37,8	28,2	59,1

(**) Orientacyjne dane ciśnienia akustycznego.

Opcje

Połączenie elastyczne	VS 21/30 FLX.CNC 1 821x313	Przepustnica	VS 21 A.DAMP ¹ 1 821x313
Połączenie elastyczne	VS 21/30 FLX.CNC 1 821x313	Przepustnica	VS 21 A.DAMP ¹ 1 821x313
Połączenie elastyczne	VS 21/30 FLX.CNC 1 821x313	Oświetlenie	VS 00 INT.LIGHTNG 4 230 VAC
Połączenie elastyczne	VS 21/30 FLX.CNC 1 821x313	Wizjer	VS 00 VIEW.FIND 4

Automatyka AP-165R

Zestaw zasilający	VS 21-150 CG 1 PWR.MOD.SUP-EXH	Silownik przepustnicy	VS 00 AD.ACTR 1 0-10
Wkładka topikowa	VS 21-150 FUSE gG 1 10A	Zespół zaworu	VS 00 3W.VLV 4 1
Wkładka topikowa	VS 21-150 FUSE gG 1 10A	Zespół zaworu	VS 00 3W.VLV 4 1
Interfejs HMI Basic	VS 0 HMI Basic 1	Presostat	VS 10-150 1 DFF.PRSS.GG 400 Pa
Interfejs HMI Advanced	VS 0 HMI Advanced 1	Presostat	VS 10-150 1 DFF.PRSS.GG 400 Pa
Czujnik temperatury kanałowy	VS 00 TEMP.SNR 3 DUCT	Termostat przeciwzamrozeniowy	VS 10-40 1 FROST.THMST 2m
Silownik przepustnicy	VS 00 AD.ACTR 1 ON-OFF/S	Uchwyt kapilary	VS 1 CPLRY.GRIP.SET 3#
Silownik przepustnicy	VS 00 AD.ACTR 1 ON-OFF		

Szafa automatyki VS 21-150 CG ACX36-2

AP165 | LG IC5 | LG IC5 | Room | Yes

KARTA DANYCH 3/3
TECHNICZNYCH
STRONA:

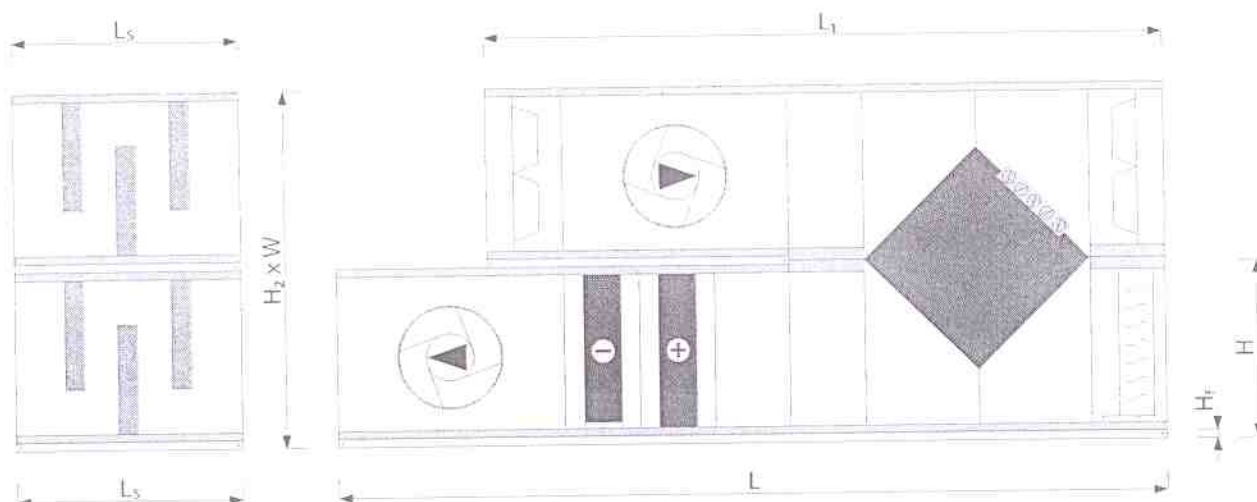
KARTA DANYCH TECHNICZNYCH
NUMER OFERTY: 19E/PO/2007

4. Hotel pokoje hotelowe skrzydło A.

RODZAJ: Naw.-Wyw.
 ZESTAW: VS-21-L-PHC/SS

WIELKOŚĆ: 21
 NAWIEW: 2000 m³/h
 WYWIEW: 2000 m³/h

GRUBOŚĆ IZOLACJI: 40 mm
 CIŚNIENIE DYSPOZYCYJNE: 400 Pa
 CIŚNIENIE DYSPOZYCYJNE: 400 Pa
 MASA CENTRALI (+/- 10%)*: 603 kg
 SFP: 0,73 W/m³/h



BLOKI OPCJONALNE STANOWIĄ INTEGRALNĄ CZĘŚĆ CENTRALI BAZOWEJ.
 (*) Masa urządzenia netto, z elementami opcjonalnymi, bez automatyki.

Wymiar urządzenia

Oznaczenie wymiaru	W	H	H2	H1	L	L1	K	LS	L1	hxw
Wymiar	961	488	976	40	3318	2587	0	1097	4415	313x821

Część nawiewna



Filtr

Nazwa	VS 21 B.FLT G4	Typ	EU4
Spadek ciśnienia	97 Pa		



Wymiennik krzyżowy

Typ	VS 21 PCR			
Spadek ciśnienia (nawiew)	159 Pa	Pow. wlot nawiewu lato	32 °C	40 %
Spadek ciśnienia (wywiew)	155 Pa	Pow. wylot nawiewu lato	27,4 °C	52 %
Prędkość pow. (nawiew)	0 m/s	Pow. wlot wywiewu lato	22 °C	60 %
Prędkość pow. (wywiew)	0 m/s	Pow. wylot wywiewu lato	26,6 °C	46 %
Pow. wlot nawiewu zima	-18 °C	Sprawność temperaturowa (lato)		46 %
Pow. wylot nawiewu zima	3,1 °C	Sprawność wilgotnościowa (lato)		0 %
Pow. wlot wywiewu zima	20 °C	Moc całkowita odzysku (lato)		3,1 kW
Pow. wylot wywiewu zima	6,1 °C	Moc całkowita odzysku (zima)		14,1 kW
Sprawność temperaturowa (zima)		Moc jawna odzysku (lato)		3,1 kW
Sprawność wilgotnościowa (zima)		Moc jawna odzysku (zima)		14,1 kW
				0 %

Odkraplacz

AP165 | LG IC5 | LG IC5 | Room | Yes

KARTA DANYCH 1/3
TECHNICZNYCH
STRONA:



KARTA DANYCH TECHNICZNYCH
NUMER OFERTY: 19E/PO/2007

Nazwa	VS 21 DRP.ELTR	Spadek ciśnienia	18 Pa
+ Nagrzewnica wodna			
Nazwa	VS 21 WCL 2	Zawartość glikolu	0 %
Spadek ciśnienia	43 Pa	Spadek ciś. czynnika	3,29 kPa
Prędkość powietrza	2,4 m/s	Temp. czynnika przed	80 °C
Pow. wlot zima	-1,9 °C	Temp. czynnika za	60 °C
Pow. wylot zima	25 °C	Przepływ czynnika	0,78 m³/h
Pow. wlot lato	27,4 °C	Moc grzewcza	18,14 kW
Pow. wylot lato	27,4 °C	Typ kolektora	R 1"
Rodzaj glikolu	Etylenowy		

- Chłodnica wodna			
Nazwa	VS 21 WCL 2	Zawartość glikolu	30 %
Spadek ciśnienia	51 Pa	Spadek ciś. czynnika	7,24 kPa
Prędkość powietrza	2,5 m/s	Temp. czynnika przed	8 °C
Pow. wlot zima	25 °C	Temp. czynnika za	13 °C
Pow. wylot zima	25 °C	Przepływ czynnika	1,03 m³/h
Pow. wlot lato	32 °C	Moc chłodnicza	5,4 kW
Pow. wylot lato	25 °C	Moc jawna	4,8 kW
Rodzaj glikolu	Etylenowy	Typ kolektora	R 1"

▶ Sekcja wentylatorowa			
Wentylator		Wielkość mechaniczna	80
Nazwa	VS 21 DRCT.DR.FAN 1 v.2	Częstotliwość	59,2 Hz
Ciśnienie statyczne	782 Pa	Napięcie (1 bieg)	400 V
Ciśnienie dynamiczne	46 Pa	Prąd	1,73 A
Ciśnienie dyspozycyjne	400 Pa	Moc	0,75 kW
Sprawność	79 %	Pobór mocy elektrycznej	0,778 kW
Obroty	3383 1/min	Obroty	2855 1/min
Moc na wałę	0,581 kW	Zespół wentylatorowy	VS 21 DRCT.DR.PLUG.FAN.ASM 25/0,75/2 v.2
Silnik	M 0,75/2P v.2	Przebieżnik częstotliwości	VS 21-150 FC 0,75 1

Tłumik szumu			
Nazwa	VS 21 SLCR	Spadek ciśnienia	14 Pa

Tabela hałasu									
Częst.		125 Hz	250 Hz	500 Hz	1000 Hz	2000 Hz	4000 Hz	8000 Hz	Lw dB(A)
Wlot	dB	67,3	71,4	71,5	65,5	57,7	38,4	32	71,2
Wylot	dB	66,7	66,4	56,8	48,5	42,6	37,7	34,1	60,2
Otoczenie	dB	67,3	69	63,8	58,7	57,1	43,4	36	65,8
Ciś. akust. **	dB(A)	44,2	53,4	53,6	51,7	51,3	37,4	27,9	58,8

(**) Orientacyjne dane ciśnienia akustycznego.

Część wywiewna

Tłumik szumu			
Nazwa	VS 21 SLCR	Spadek ciśnienia	14 Pa

⊗ Filtr			
Nazwa	VS 21 B.FLT G4	Typ	EU4
Spadek ciśnienia	97 Pa		

▶ Sekcja wentylatorowa			
Wentylator		Wielkość mechaniczna	80
Nazwa	VS 21 DRCT.DR.FAN 1 v.2	Częstotliwość	56,8 Hz
Ciśnienie statyczne	684 Pa	Napięcie (1 bieg)	400 V
Ciśnienie dynamiczne	46 Pa	Prąd	1,73 A
Ciśnienie dyspozycyjne	400 Pa	Moc	0,75 kW



KARTA DANYCH TECHNICZNYCH
NUMER OFERTY: 19E/PO/2007

Sprawność	79 %	Pobór mocy elektrycznej	0,685 kW
Obroty	3245 1/min	Obroty	2855 1/min
Moc na wale	0,511 kW	Zespół wentylatorowy	VS 21 1
Silnik	M 0,75/2P v.2		DRCT.DR.PLUG.FAN.ASM
			25/0,75/2 v.2
		Przebieg częstotliwości	VS 21-150.FC.0.75 1

Odkraplacz

Nazwa	VS 21.DRP.ELTR	Spadek ciśnienia	18 Pa
-------	----------------	------------------	-------

Tabela hałasu

Częst.		125 Hz	250 Hz	500 Hz	1000 Hz	2000 Hz	4000 Hz	8000 Hz	Lw dB(A)
Wlot	dB	62,8	62,5	52,8	44,4	38,5	32,6	29	56,2
Wylot	dB	72,4	76,5	76,5	72,4	66,6	55,3	48,9	77,2
Otoczenie	dB	66,4	68,1	62,8	57,6	56	42,3	34,9	64,8
Ciś. akust. **	dB(A)	43,3	52,5	52,6	50,6	50,2	36,3	26,8	57,8

(**) Orientacyjne dane ciśnienia akustycznego.

Opcje

Połączenie elastyczne	VS 21/30.FLX.CNC 1 821x313	Przepustnica	VS 21.A.DAMP 1 821x313
Połączenie elastyczne	VS 21/30.FLX.CNC 1 821x313	Przepustnica	VS 21.A.DAMP 1 821x313
Połączenie elastyczne	VS 21/30.FLX.CNC 1 821x313	Oświetlenie	VS 00.INT.LIGHTNG 4 230 VAC
Połączenie elastyczne	VS 21/30.FLX.CNC 1 821x313	Wizjer	VS 00.VIEW.FIND 4

Automatyka AP-165R

Zestaw zasilający	VS 21-150.CG 1 PWR.MOD.SUP-EXH	Silownik przepustnicy	VS 00.AD.ACTR 1 0-10
Wkładka topikowa	VS 21-150.FUSE.gG 1 10A	Zespół zaworu	VS 00.3W.VLV 4 1
Wkładka topikowa	VS 21-150.FUSE.gG 1 10A	Zespół zaworu	VS 00.3W.VLV 4 1
Interfejs HMI Basic	VS 0.HMI.Basic 1	Presostat	VS 10-150 1 DFF.PRSS.GG 400 Pa
Interfejs HMI Advanced	VS 0.HMI.Advanced 1	Presostat	VS 10-150 1 DFF.PRSS.GG 400 Pa
Czujnik temperatury kanałowy	VS 00.TEMP.SNR 3 DUCT	Termostat przeciwzamrożeniowy	VS 10-40 1 FROST.THMST 2m
Silownik przepustnicy	VS 00.AD.ACTR 1 ON-OFF/S	Uchwyt kapilary	VS 1 CPLRY.GRIP.SET 3#
Silownik przepustnicy	VS 00.AD.ACTR 1 ON-OFF		

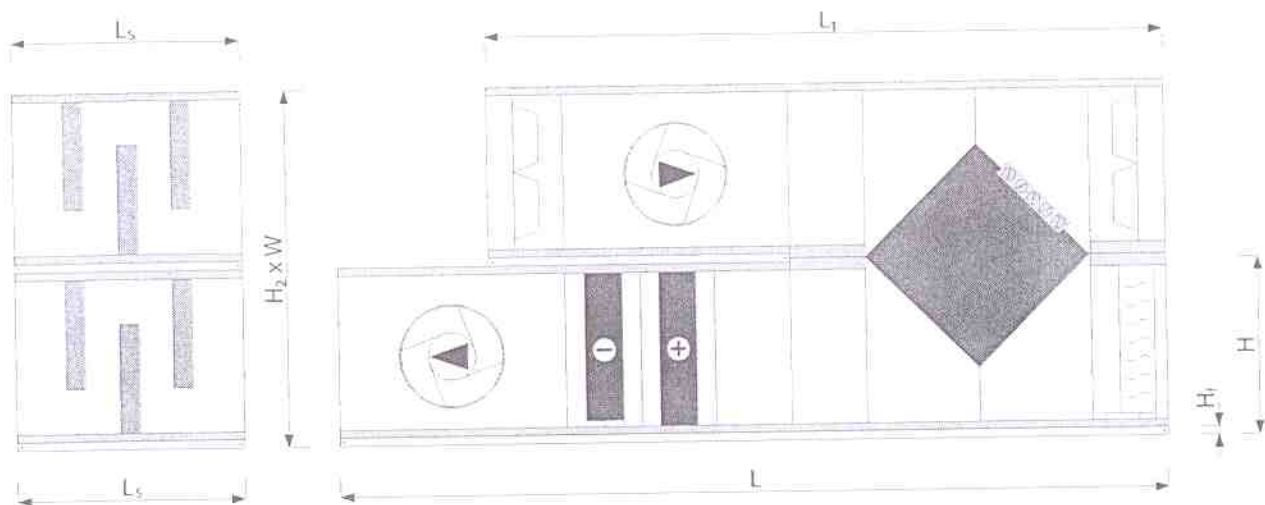
Szafa automatyki VS 21-150 CG ACX36-2

AP165 | LG IC5 | LG IC5 | Room | Yes

KARTA DANYCH 3/3
TECHNICZNYCH
STRONA:

KARTA DANYCH TECHNICZNYCH
 NUMER OFERTY: 19E/PO/2007

5. Hotel pokoje hotelowe skrzydło B
 RODZAJ: Naw.-Wyw.
 ZESTAW: VS-21-L-PHC/SS
 WIELKOŚĆ: 21
 NAWIEW: 1900 m³/h
 WYWIEW: 1900 m³/h
 GRUBOŚĆ IZOLACJI: 40 mm
 CIŚNIENIE DYSPOZYCYJNE: 400 Pa
 CIŚNIENIE DYSPOZYCYJNE: 400 Pa
 MASA CENTRALI (+/- 10%)*: 603 kg
 SFP: 0,71 W/m³/h



BLOKI OPCJONALNE STANOWIĄ INTEGRALNĄ CZĘŚĆ CENTRALI BAZOWEJ.
 (*) Masa urządzenia netto, z elementami opcjonalnymi, bez automatyki.

Wymiar urządzenia

Oznaczenie wymiaru	W	H	H2	Hf	L	L1	K	LS	Lf	h x w
Wymiar	961	488	976	40	3318	2587	0	1097	4415	313x821

Część nawiewna



Filtr

Nazwa	VS 21 B.FLT.G4	Typ	EU4
Spadek ciśnienia	95 Pa		



Wymiennik krzyżowy

Typ	VS 21 PCR	Pow. wlot nawiewu lato	32 °C	40 %
Spadek ciśnienia (nawiew)	145 Pa	Pow. wylot nawiewu lato	27,4 °C	52 %
Spadek ciśnienia (wywiew)	141 Pa	Pow. wlot wywiewu lato	22 °C	60 %
Prędkość pow. (nawiew)	0 m/s	Pow. wylot wywiewu lato	26,6 °C	46 %
Prędkość pow. (wywiew)	0 m/s	Sprawność temperaturowa (lato)		46 %
Pow. wlot nawiewu zima	-18 °C	Sprawność wilgotnościowa (lato)		0 %
Pow. wylot nawiewu zima	3 °C	Moc całkowita odzysku (lato)		3 kW
Pow. wlot wywiewu zima	20 °C	Moc całkowita odzysku (zima)		13,4 kW
Pow. wylot wywiewu zima	6,1 °C	Moc jawna odzysku (lato)		3 kW
Sprawność temperaturowa (zima)		Moc jawna odzysku (zima)		13,4 kW
Sprawność wilgotnościowa (zima)				0 %

Odkraplacz

AP165 | LG IC5 | LG IC5 | Room | Yes

KARTA DANYCH 1/3
 TECHNICZNYCH
 STRONA:



KARTA DANYCH TECHNICZNYCH
NUMER OFERTY: 19E/PO/2007

Nazwa	VS 21 DRP.ELTR	Spadek ciśnienia	16 Pa						
+ Nagrzewnica wodna									
Nazwa	VS 21 WCL 2	Zawartość glikolu	0 %						
Spadek ciśnienia	39 Pa	Spadek ciś. czynnika	3,02 kPa						
Prędkość powietrza	2,3 m/s	Temp. czynnika przed	80 °C						
Pow. wlot zima	-2 °C	Temp. czynnika za	60 °C						
Pow. wylot zima	25 °C	Przepływ czynnika	0,74 m³/h						
Pow. wlot lato	27,4 °C	Moc grzewcza	17,26 kW						
Pow. wylot lato	27,4 °C	Typ kolektora	R 1"						
Rodzaj glikolu	Etylenowy								
- Chłodnica wodna									
Nazwa	VS 21 WCL 2	Zawartość glikolu	30 %						
Spadek ciśnienia	47 Pa	Spadek ciś. czynnika	6,63 kPa						
Prędkość powietrza	2,4 m/s	Temp. czynnika przed	8 °C						
Pow. wlot zima	25 °C	Temp. czynnika za	13 °C						
Pow. wylot zima	25 °C	Przepływ czynnika	0,98 m³/h						
Pow. wlot lato	32 °C	Moc chłodnicza	5,2 kW						
Pow. wylot lato	25 °C	Moc jawna	4,6 kW						
Rodzaj glikolu	Etylenowy	Typ kolektora	R 1"						
▶ Sekcja wentylatorowa									
Wentylator		Wielkość mechaniczna	80						
Nazwa	VS 21 DRCT.DR.FAN 1 v.2	Częstotliwość	57,5 Hz						
Ciśnienie statyczne	754 Pa	Napięcie (1 bieg)	400 V						
Ciśnienie dynamiczne	41 Pa	Prąd	1,73 A						
Ciśnienie dyspozycyjne	400 Pa	Moc	0,75 kW						
Sprawność	79 %	Pobór mocy elektrycznej	0,711 kW						
Obroty	3283 1/min	Obroty	2855 1/min						
Moc na wałę	0,531 kW	Zespół wentylatorowy	VS 21 DRCT.DR.PLUG.FAN.ASM 25/0,75/2 v.2						
Silnik	M 0,75/2P v.2	Przemiennik częstotliwości	VS 21-150 FC 0,75 1						
▶ Tłumik szumu									
Nazwa	VS 21 SLCR	Spadek ciśnienia	12 Pa						
Tabela hałasu									
Częst.		125 Hz	250 Hz	500 Hz	1000 Hz	2000 Hz	4000 Hz	8000 Hz	Lw dB(A)
Wlot	dB	66,7	70,8	70,8	64,8	56,9	37,7	31,3	70,5
Wylot	dB	66,1	65,8	56,1	47,8	41,8	37	33,4	59,6
Otoczenie	dB	66,7	68,4	63,1	58	56,3	42,7	35,3	65,2
Ciś. akust. **	dB(A)	43,6	52,8	52,9	51	50,5	36,7	27,2	58,2

(**) Orientacyjne dane ciśnienia akustycznego.

Część wywiewna

▶ Tłumik szumu			
Nazwa	VS 21 SLCR	Spadek ciśnienia	12 Pa
▶ Filtr			
Nazwa	VS 21 B.FLT G4	Typ	EU4
Spadek ciśnienia	95 Pa		
▶ Sekcja wentylatorowa			
Wentylator		Wielkość mechaniczna	80
Nazwa	VS 21 DRCT.DR.FAN 1 v.2	Częstotliwość	55,2 Hz
Ciśnienie statyczne	664 Pa	Napięcie (1 bieg)	400 V
Ciśnienie dynamiczne	41 Pa	Prąd	1,73 A
Ciśnienie dyspozycyjne	400 Pa	Moc	0,75 kW



KARTA DANYCH TECHNICZNYCH
NUMER OFERTY: 19E/PO/2007

Sprawność	79 %	Pobór mocy elektrycznej	0,629 kW
Obroty	3152 1/min	Obroty	2855 1/min
Moc na wałę	0,47 kW	Zespół wentylatorowy	VS 21 1
Silnik	M 0,75/2P v.2	Przebiegnik częstotliwości	DRCT.DR.PLUG.FAN.ASM 25/0,75/2 v.2 VS.21-150 FC 0,75 1

Odkraplacz

Nazwa	VS 21 DRP.ELTR	Spadek ciśnienia	16 Pa
-------	----------------	------------------	-------

Tabela hałasu

Częst.		125 Hz	250 Hz	500 Hz	1000 Hz	2000 Hz	4000 Hz	8000 Hz	Lw dB(A)
Włot	dB	62,3	61,8	52,1	43,7	37,8	31,9	28,3	55,6
Wylot	dB	71,9	75,8	75,8	71,7	65,9	54,6	48,2	76,5
Otoczenie	dB	65,9	67,4	62,1	56,9	55,3	41,6	34,2	64,1
Ciś. akust. **	dB(A)	42,8	51,8	51,9	49,9	49,5	35,6	26,1	57,1

(**) Orientacyjne dane ciśnienia akustycznego.

Opcje

Połączenie elastyczne	VS 21/30 FLX.CNC 821x313	1	Przepustnica	VS 21 A.DAMP 821x313	1
Połączenie elastyczne	VS 21/30 FLX.CNC 821x313	1	Przepustnica	VS 21 A.DAMP 821x313	1
Połączenie elastyczne	VS 21/30 FLX.CNC 821x313	1	Oświetlenie	VS 00 INT.LIGHTNG 230 VAC	4
Połączenie elastyczne	VS 21/30 FLX.CNC 821x313	1	Wizjer	VS.00 VIEW.FIND	4

Automatyka AP-165R

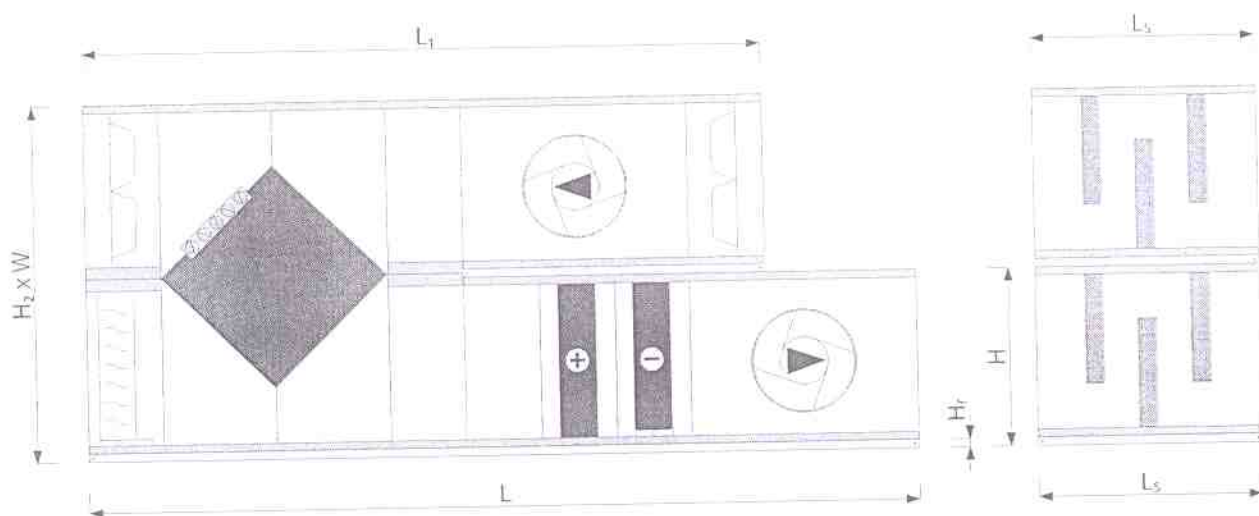
Zestaw zasilający	VS 21-150 CG PWR.MOD.SUP-EXH	1	Silownik przepustnicy	VS 00 AD.ACTR 0-10	1
Wkładka topikowa	VS 21-150 FUSE gG 10A	1	Zespół zaworu	VS 00 3W.VLV 4	1
Wkładka topikowa	VS 21-150 FUSE gG 10A	1	Zespół zaworu	VS 00 3W.VLV 4	1
Interfejs HMI Basic	VS 0 HMI Basic	1	Presostat	VS 10-150 DFF.PRSS.GG 400 Pa	1
Interfejs HMI Advanced	VS 0 HMI Advanced	1	Presostat	VS 10-150 DFF.PRSS.GG 400 Pa	1
Czujnik temperatury kanałowy	VS 00 TEMP.SNR DUCT	3	Termostat przeciwwamrożeniowy	VS 10-40 FROST.THMST 2m	1
Silownik przepustnicy	VS 00 AD.ACTR ON-OFF/S	1	Uchwyt kapilary	VS CPLRY.GRIP.SET 3#	1
Silownik przepustnicy	VS 00 AD.ACTR ON-OFF	1			

Szafa automatyki VS 21-150 CG ACX36-2

KARTA DANYCH TECHNICZNYCH

NUMER OFERTY: 19E/PO/2007

10. Bar
 RODZAJ: Naw.-Wyw.
 ZESTAW: VS-21-R-PHC/SS
 WIELKOŚĆ: 21
 NAWIEW: 2200 m³/h
 WYWIEW: 2200 m³/h
 GRUBOŚĆ IZOLACJI: 40 mm
 CIŚNIENIE DYSPOZYCYJNE: 400 Pa
 CIŚNIENIE DYSPOZYCYJNE: 400 Pa
 MASA CENTRALI (+/- 10%)*: 603 kg
 SFP: 0,78 W/m³/h



BLOKI OPCJONALNE STANOWIĄ INTEGRALNĄ CZĘŚĆ CENTRALI BAZOWEJ.
 (*) Masa urządzenia netto, z elementami opcjonalnymi, bez automatyki.

Wymiar urządzenia

Oznaczenie	W	H	H2	Hf	L	L1	K	LS	Lt	hwx
wymiaru	961	488	976	40	3318	2587	0	1097	4415	313x821
Wymiar										

Część nawiewna



Filtr

Nazwa	VS 21 B.FLT G4	Typ	EU4
Spadek ciśnienia	102 Pa		



Wymiennik krzyżowy

Typ	VS 21 PCR			
Spadek ciśnienia (nawiew)	189 Pa	Pow. wlot nawiewu lato	32 °C	40 %
Spadek ciśnienia (wywiew)	184 Pa	Pow. wylot nawiewu lato	27,4 °C	52 %
Prędkość pow. (nawiew)	0 m/s	Pow. wlot wywiewu lato	22 °C	60 %
Prędkość pow. (wywiew)	0 m/s	Pow. wylot wywiewu lato	26,6 °C	45 %
Pow. wlot nawiewu zima	-18 °C	Sprawność temperaturowa (lato)		46 %
Pow. wylot nawiewu zima	3,1 °C	Sprawność wilgotnościowa (lato)		0 %
Pow. wlot wywiewu zima	20 °C	Moc całkowita odzysku (lato)		3,5 kW
Pow. wylot wywiewu zima	6 °C	Moc całkowita odzysku (zima)		15,6 kW
Sprawność temperaturowa (zima)	56 %	Moc jawna odzysku (lato)		3,5 kW
Sprawność wilgotnościowa (zima)	0 %	Moc jawna odzysku (zima)		15,6 kW

Odkraplacz

AP165 | LG IC5 | LG IC5 | Room | Yes

KARTA DANYCH 1/3
 TECHNICZNYCH
 STRONA:



KARTA DANYCH TECHNICZNYCH
NUMER OFERTY: 19E/PO/2007

Nazwa	VS 21 DRP.ELTR	Spadek ciśnienia	21 Pa
+ Nagrzewnica wodna			
Nazwa	VS 21 WCL 2	Zawartość glikolu	0 %
Spadek ciśnienia	50 Pa	Spadek ciś. czynnika	3,86 kPa
Prędkość powietrza	2,6 m/s	Temp. czynnika przed	80 °C
Pow. wlot zima	-1,9 °C	Temp. czynnika za	60 °C
Pow. wylot zima	25 °C	Przepływ czynnika	0,86 m³/h
Pow. wlot lato	27,4 °C	Moc grzewcza	19,92 kW
Pow. wylot lato	27,4 °C	Typ kolektora	R 1"
Rodzaj glikolu	Etylenowy		
- Chłodnica wodna			
Nazwa	VS 21 WCL 2	Zawartość glikolu	30 %
Spadek ciśnienia	60 Pa	Spadek ciś. czynnika	8,62 kPa
Prędkość powietrza	2,7 m/s	Temp. czynnika przed	8 °C
Pow. wlot zima	25 °C	Temp. czynnika za	13 °C
Pow. wylot zima	25 °C	Przepływ czynnika	1,14 m³/h
Pow. wlot lato	32 °C	Moc chłodnicza	6 kW
Pow. wylot lato	25 °C	Moc jawna	5,3 kW
Rodzaj glikolu	Etylenowy	Typ kolektora	R 1"
▶ Sekcja wentylatorowa			
Wentylator		Wielkość mechaniczna	80
Nazwa	VS 21 DRCT.DR.FAN 1 v.2	Częstotliwość	62,7 Hz
Ciśnienie statyczne	838 Pa	Napięcie (1 bieg)	400 V
Ciśnienie dynamiczne	55 Pa	Prąd	1,73 A
Ciśnienie dyspozycyjne	400 Pa	Moc	0,75 kW
Sprawność	79 %	Pobór mocy elektrycznej	0,921 kW
Obroty	3582 1/min	Obroty	2855 1/min
Moc na wale	0,688 kW	Zespół wentylatorowy	VS 21 1
Silnik	M 0,75/2P v.2	Przebieg	DRCT.DR.PLUG.FAN.ASM
			25/0,75/2 v.2
		Przebieg	VS 21-150 FC 0,75 1

Tłumik szumu		Nazwa	VS 21 SLCR	Spadek ciśnienia	16 Pa				
Tabela hałasu									
Częst.		125 Hz	250 Hz	500 Hz	1000 Hz	2000 Hz	4000 Hz	8000 Hz	Lw dB(A)
Wlot	dB	68,4	72,6	72,8	66,9	59,1	39,9	33,5	72,5
Wylot	dB	67,8	67,6	58,1	49,9	44	39,2	35,6	61,4
Otoczenie	dB	68,4	70,2	65,1	60,1	58,5	44,9	37,5	67,1
Ciś. akust. **	dB(A)	45,3	54,6	54,9	53,1	52,7	38,9	29,4	60,1

(**) Orientacyjne dane ciśnienia akustycznego.

Część wywiewna

Tłumik szumu		Nazwa	VS 21 SLCR	Spadek ciśnienia	16 Pa
↔ Filtr					
Nazwa		VS 21 B.FLT.G4		Typ	EU4
Spadek ciśnienia		102 Pa			
▶ Sekcja wentylatorowa					
Wentylator				Wielkość mechaniczna	80
Nazwa		VS 21 DRCT.DR.FAN 1 v.2		Częstotliwość	60,1 Hz
Ciśnienie statyczne		723 Pa		Napięcie (1 bieg)	400 V
Ciśnienie dynamiczne		55 Pa		Prąd	1,73 A
Ciśnienie dyspozycyjne		400 Pa		Moc	0,75 kW



KARTA DANYCH TECHNICZNYCH

NUMER OFERTY: 19E/PO/2007

Sprawność	79 %	Pobór mocy elektrycznej	0,804 kW
Obroty	3431 1/min	Obroty	2855 1/min
Moc na wale	0,601 kW	Zespół wentylatorowy	VS 21 1
Silnik	M 0,75/2P v.2		DRCT DR.PLUG.FAN.ASM
		Przebieg częstotliwości	25/0,75/2 v.2
			VS 21-150 FC 0,75 1

Odkraplacz

Nazwa	VS 21 DRP.ELTR	Spadek ciśnienia	21 Pa
-------	----------------	------------------	-------

Tabela hałasu

Częst.		125 Hz	250 Hz	500 Hz	1000 Hz	2000 Hz	4000 Hz	8000 Hz	Lw dB(A)
Wlot	dB	64	63,7	54,1	45,8	39,9	34,1	30,4	57,5
Wylot	dB	73,6	77,7	77,8	73,8	68	56,8	50,3	78,5
Otoczenie	dB	67,6	69,3	64,1	59	57,4	43,8	36,3	66,1
Ciś. akust. **	dB(A)	44,5	53,7	53,9	52	51,6	37,8	28,2	59,1

(**) Orientacyjne dane ciśnienia akustycznego.

Opcje

Połączenie elastyczne	VS 21/30 FLX.CNC 1 821x313	Przepustnica	VS 21 A.DAMP 1 821x313
Połączenie elastyczne	VS 21/30 FLX.CNC 1 821x313	Przepustnica	VS 21 A.DAMP 1 821x313
Połączenie elastyczne	VS 21/30 FLX.CNC 1 821x313	Oświetlenie	VS 00 INT.LIGHTNG 4 230 VAC
Połączenie elastyczne	VS 21/30 FLX.CNC 1 821x313	Wizjer	VS 00 VIEW.FIND 4

Automatyka AP-165R

Zestaw zasilający	VS 21-150 CG 1 PWR.MOD.SUP.EXH	Silownik przepustnicy	VS 00 AD.ACTR 1 0-10
Wkładka topikowa	VS 21-150 FUSE gG 1 10A	Zespół zaworu	VS 00 3W.VLV 4 1
Wkładka topikowa	VS 21-150 FUSE gG 1 10A	Zespół zaworu	VS 00 3W.VLV 4 1
Interfejs HMI Basic	VS 0 HMI Basic 1	Presostat	VS 10-150 1 DFF.PRSS.GG 400 Pa
Interfejs HMI Advanced	VS 0 HMI Advanced 1	Presostat	VS 10-150 1 DFF.PRSS.GG 400 Pa
Czujnik temperatury kanałowy	VS 00 TEMP.SNR 3 DUCT	Termostat przeciwzamrozeniowy	VS 10-40 1 FROST.THMST 2m
Silownik przepustnicy	VS 00 AD.ACTR 1 ON-OFF/S	Uchwyt kapilary	VS 1 CPLRY.GRIP.SET 3#
Silownik przepustnicy	VS 00 AD.ACTR 1 ON-OFF		

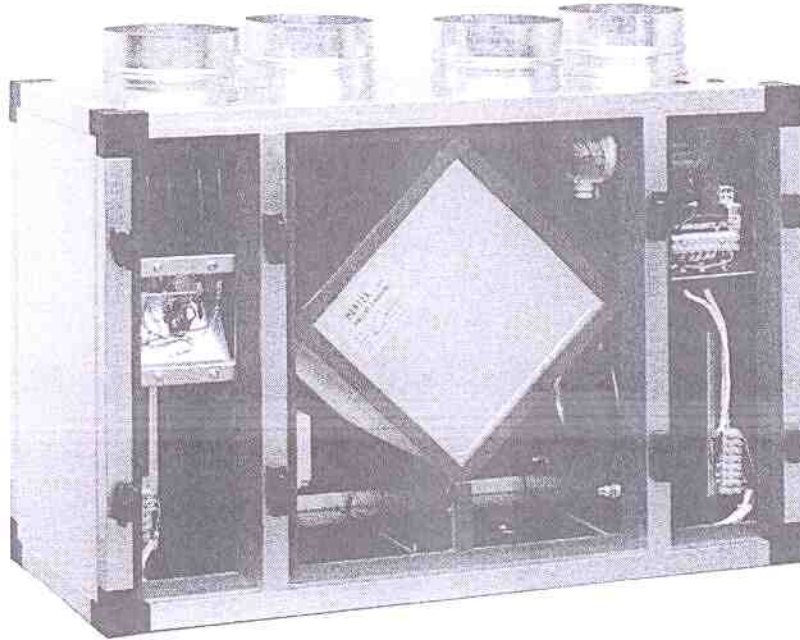
Szafa automatyki VS 21-150 CG ACX36-2

AP165 | LG IC5 | LG IC5 | Room | Yes


**KARTA DANYCH 3/3
 TECHNICZNYCH
 STRONA:**

CENTRALA WENTYLACYJNA Z ODZYSKIEM CIEPŁA

EkoZefir RK-500-UP



WYPOSAŻENIE STANDARDOWE:

- Energooszczędne wentylatory promieniowe z bezobsługowymi silnikami z zewnętrznym wirnikiem z wbudowanym zabezpieczeniem termicznym.
- Wysokosprawny wymiennik ciepła „Heatex” Szwecja, wykonany z aluminium. 
- Nagrzewnica elektryczna o mocy 1600 W z termostatem kontroli temperatury nawiewu i zabezpieczeniem termicznym.
- Filtry powietrza świeżego i wywiewanego przeznaczone do czyszczenia lub wymiany.
- Czujnik zanieczyszczenia filtra z sygnalizacją świetlną.
- Zabezpieczenie przeciwzamroziowe krzyżowego wymiennika ciepła.
- Obudowa wykonana z aluminium i blachy alucynkowej z powierzchniami wewnętrznymi izolowanymi termicznie i akustycznie wełną szklaną zabezpieczoną trwałą powłoką z tkaniny szklanej (przystosowana do czyszczenia – zmywania).
- Zdalne sterowanie przewodowe z regulacją wydajności (3 biegi wybrane z 5) i temperatury.

WYPOSAŻENIE OPCJONALNE

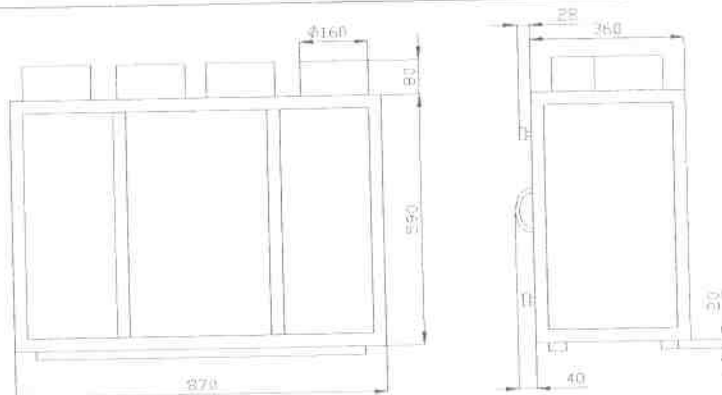
- Wkład letni.
- Kanałowa nagrzewnica wodna z zaworem regulacyjnym z siłownikiem termicznym i zabezpieczeniem przeciwzamroziowym.
- Przepustnica z siłownikiem 230V (opcja dla centrerek z nagrzewnicą wodną).
- Tłumik szumu.
- Filtry powietrza kanałowe.
- Kanały, kształtki, przepustnice, itp.

DANE TECHNICZNE Ek.oŻefir RK-500-UP

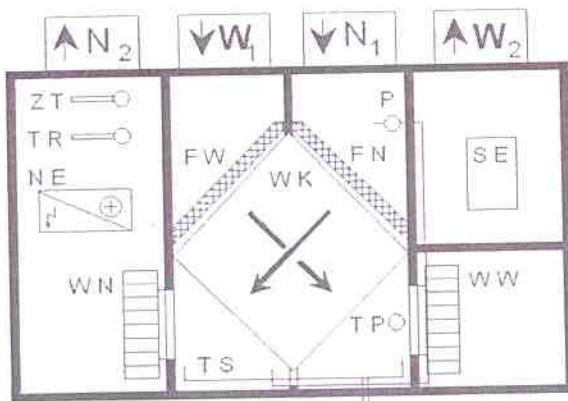
		500 m ³ /h			
Wydajność		1.6 mm	1.8 mm	2.2 mm	3.0 mm
Rozstaw płyt wymiennika		156 Pa	188 Pa	225 Pa	258 Pa
Spreż dyspozycyjny		84 - 96 %	80 - 95 %	71 - 88 %	60 - 74 %
Sprawność odzysku ciepła		56 dB(A)			
Poziom dźwięku		230 V			
Napięcie zasilania		10 A			
Natężenie prądu (max)		0,27 kW			
Pobór mocy bez nagrzewnicy (max)		1,6 kW			
Moc nagrzewnicy elektrycznej		870/590/360 mm			
Wymiary* szerokość/wysokość/głębokość		45 kg			
Waga		φ 160 mm			
Wymiary króćców		30 mm			
Grubość izolacji		pionowa			
Pozycja pracy					

*wymiary bez króćców przyłączeniowych, klamek, zawiasów, itp.

Wymiary



Schemat działania



N 1 – świeże powietrze

W 1 – wywiew z pomieszczeń

W N – wentylator nawiewny

W K – wymiennik krzyżowy

N E – nagrzewnica elektryczna

F W – filtr wywiewny

T R – termostat regulacyjny

T S – taca skroplin z odpływem

N 2 – nawiew do pomieszczeń

W 2 – wywiew na zewnątrz

W W – wentylator wywiewny

T P – zabezp. przeciwmroźeniowe

F N – filtr nawiewny

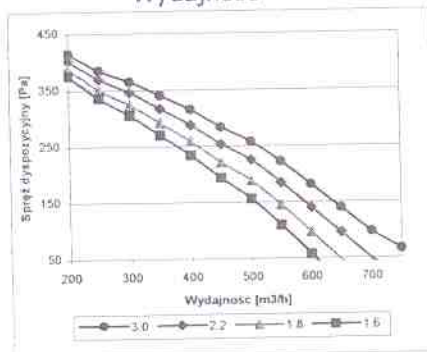
P – presostat różnicowy

Z T – zabezpieczenie termiczne

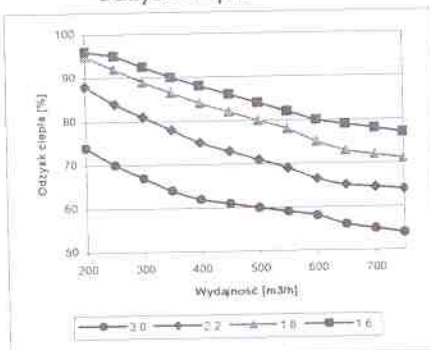
SE – sterowanie elektryczne

Charakterystyki

Wydajność



Odzysk ciepła



1.6, 1.8, 2.2, 3.0 mm – rozstawy płyt w krzyżowych wymiennikach ciepła

W związku ze stałym rozwojem produktów, EkoklimaxProjekt sp.j. zastrzega sobie prawo do wprowadzania zmian.



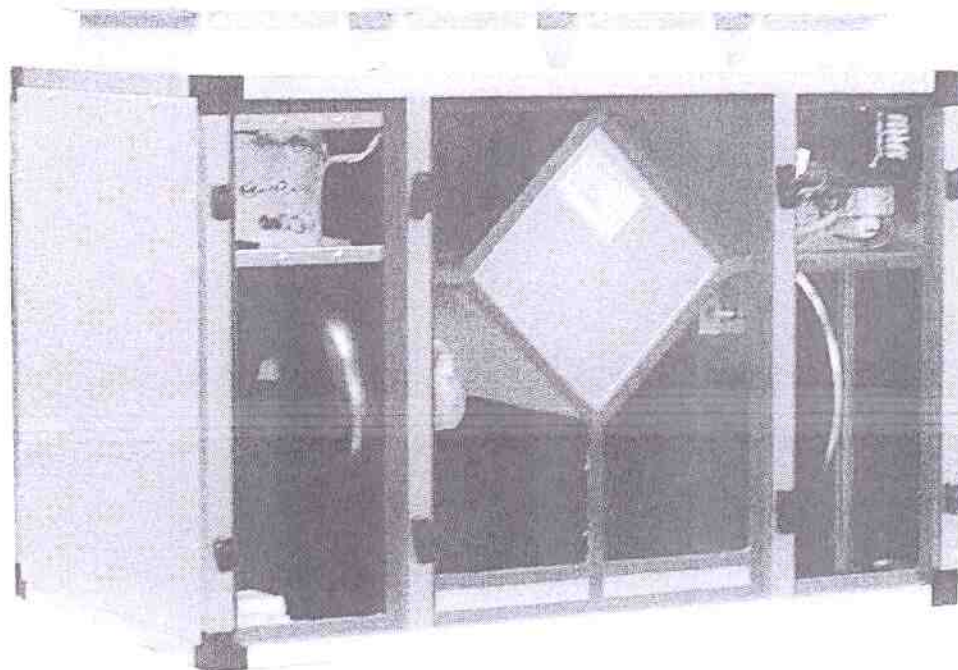
EKOKLIMAX - PROJEKT sp.j.

Klimatyzacja - Wentylacja - Osuszanie


85-055 Bydgoszcz, ul. Podolska 13;
tel./fax: (052) 32 1 24 53, 349 51 35;
<http://www.ekoklimax.com.pl>;
e-mail: biuro@ekoklimax.com.pl;

CENTRALA WENTYLACYJNA Z ODZYSKIEM CIEPŁA

EkoZefir RK-1000-UP



WYPOSAŻENIE STANDARDOWE:

- Energooszczędne wentylatory promieniowe z bezobsługowymi silnikami z zewnętrznym wirnikiem z wbudowanym zabezpieczeniem termicznym.
- Wysokosprawny wymiennik ciepła „Heatex” Szwecja, wykonany z aluminium. 
- Nagrzewnica elektryczna o mocy 3200 W z termostatem kontroli temperatury nawiewu i zabezpieczeniem termicznym.
- Filtry powietrza świeżego i wywiewanego przeznaczone do czyszczenia lub wymiany.
- Czujnik zanieczyszczenia filtra z sygnalizacją świetlną.
- Zabezpieczenie przeciwzamrozeniowe krzyżowego wymiennika ciepła.
- Obudowa wykonana z aluminium i blachy alucynkowej z powierzchniami wewnętrznymi izolowanymi termicznie i akustycznie wełną szklaną zabezpieczoną trwałą powłoką z tkaniny szklanej (przystosowana do czyszczenia – zmywania).
- Zdalne sterowanie przewodowe z regulacją wydajności (3 biegi wybrane z 5) i temperatury.

WYPOSAŻENIE OPCJONALNE

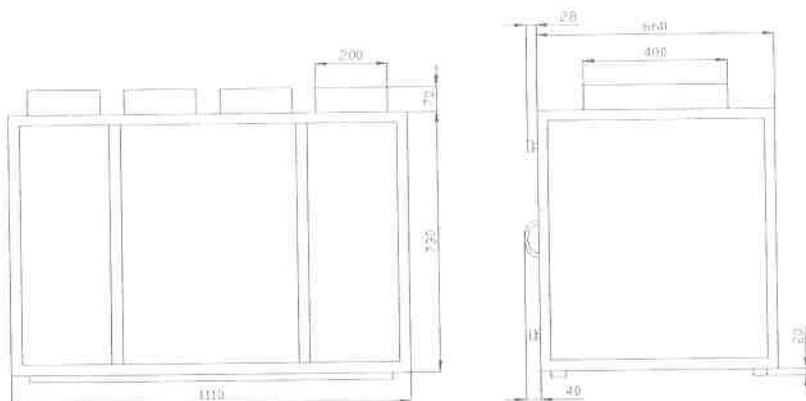
- Wkład letni.
- Nagrzewnica wodna z zaworem regulacyjnym z siłownikiem (sterowanie trójpunktowe), zabezpieczeniem przeciwzamrozeniowym oraz przepustnicą wielopłaszczyznową z siłownikiem 230V.
- Tłumik szumu.
- Filtry powietrza kanałowe.
- Kanały, kształtki, przepustnice, itp.

DANE TECHNICZNE *EkoZefir* RK-1000-UP

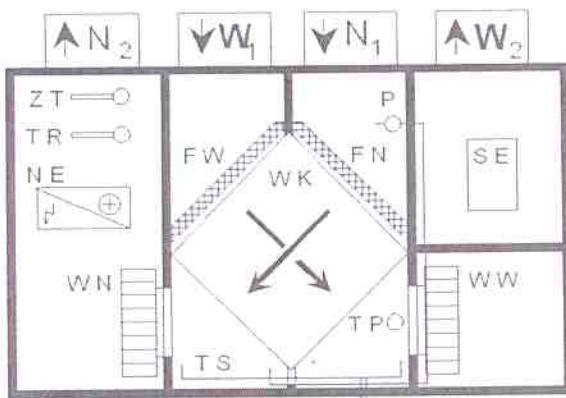
		1000 m ³ /h			
Wydajność		1.6 mm	1.8 mm	2.2 mm	3.0 mm
Rozstaw płyt wymiennika		92 Pa	124 Pa	161 Pa	194 Pa
Spręż dyspozycyjny		84 - 95 %	80 - 95 %	70 - 89 %	59 - 76 %
Sprawność odzysku ciepła		55 dB(A)			
Poziom dźwięku		230 V			
Napięcie zasilania		20 A			
Natężenie prądu (max)		0,42 kW			
Pobór mocy bez nagrzewnicy (max)		3,2 kW			
Moc nagrzewnicy elektrycznej		1110/730/660 mm			
Wymiary* szerokość/wysokość/głębokość		96 kg			
Waga		400 x 200 mm			
Wymiary króćców		30 mm			
Grubość izolacji		pionowa			
Pozycja pracy					

*wymiary bez króćców przyłączeniowych, klamek, zawiasów, itp.

Wymiary



Schemat działania



N 1 – świeże powietrze

W 1 – wywiew z

pomieszczeń

W N – wentylator nawiewny

W K – wymiennik krzyżowy

N E – nagrzewnica

elektryczna

F W – filtr wywiewu

T R – termostat regulacyjny

T S – taca skroplin z

odplywem

N 2 – nawiew do pomieszczeń

W 2 – wywiew na zewnątrz

W W – wentylator wywiewny

T P – zabezp. przeciwzamroziowe

F N – filtr nawiewu

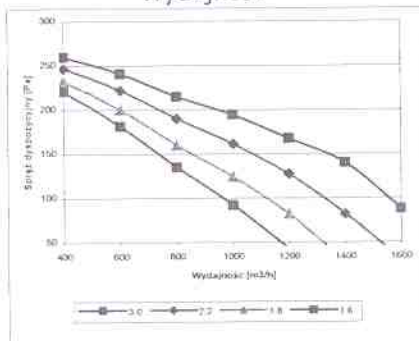
P – presostat różnicowy

Z T – zabezpieczenie termiczne

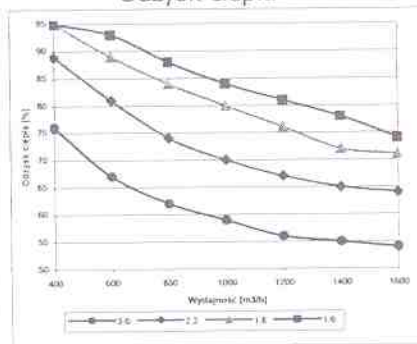
SE – sterowanie elektryczne

Charakterystyki

Wydajność



Odzysk ciepła



1.6, 1.8, 2.2, 3.0 mm – rozstawy płyt w krzyżowych wymiennikach ciepła

W związku ze stałym rozwojem produktów, EkoklimaxProjekt sp.j. zastrzega sobie prawo do wprowadzania zmian.



EKOKLIMAX - PROJEKT sp.j.

Klimatyzacja - Wentylacja - Osuszanie

85-055 Bydgoszcz, ul. Podolska 13;
tel./fax: (052) 32 1 24 53, 349 51 35;
<http://www.ekoklimax.com.pl>;
e-mail: biuro@ekoklimax.com.pl;

EKOKLIMAX