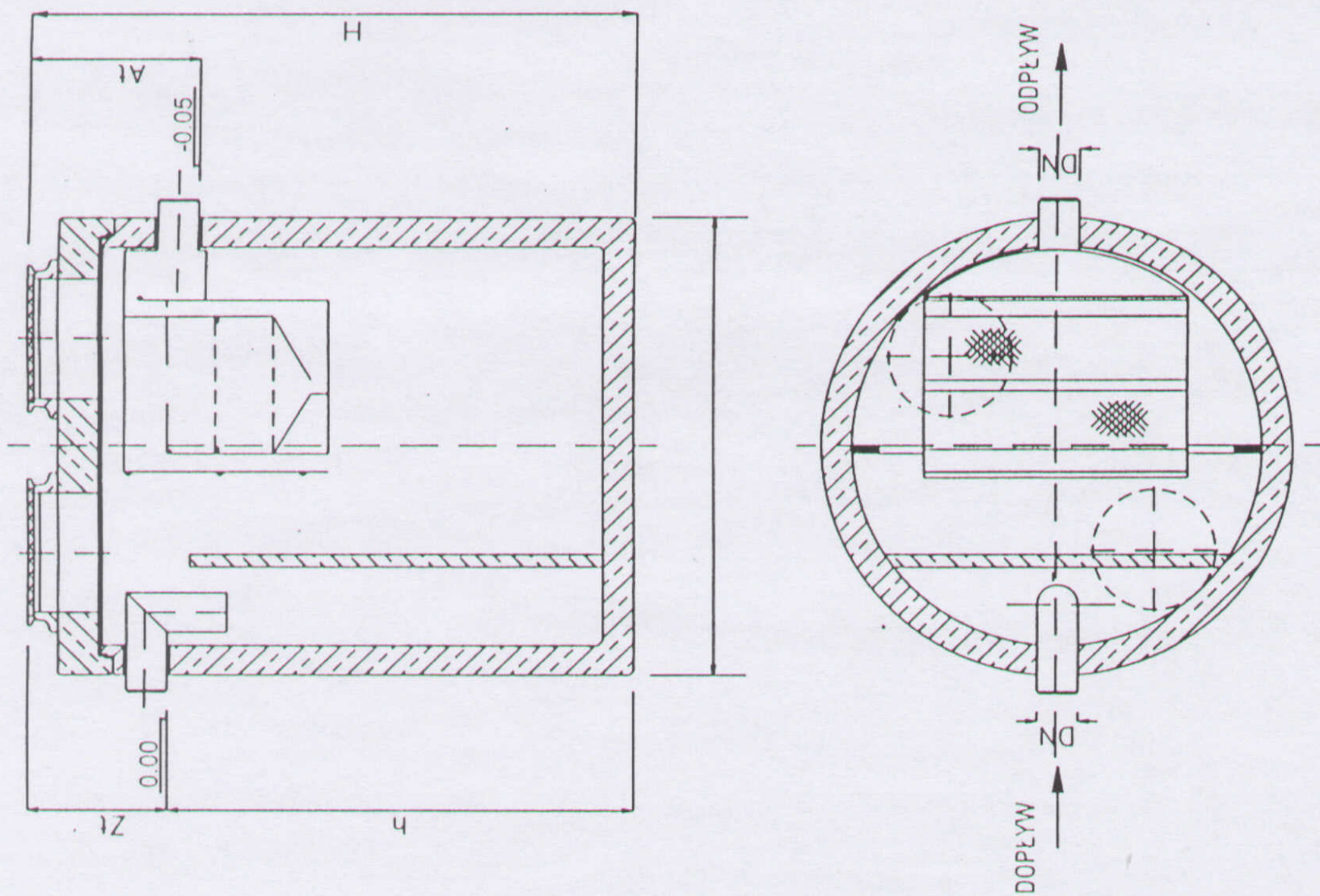


# SEPARATOR BENZYNOWO-KOALESCENCYJNY

## Charakterystyka separatora benzynowo-koalescencyjnego AWAS H-1900

1. wielkość znamionowa separator  $Q=20/30\text{l/s}$
2. dopływ/odpływ – DN 250mm
3. min głębokość dopływu – Zt 790mm
4. min głębokość odpływu – At 840mm
5. wysokość dopływu –h 2230mm
6. wysokość całkowita – H 3020mm
7. średnica zewnętrzna – D2 2800mm
8. pojemność komory szlamowej - Vs 6000L
9. możliwość magazynowania oleju - Vo 850l
10. ciężar bez pokrywy – 9880kg
11. grubość zbiornika – 150mm



Pracownia Projektowa mgr inż. Jan Kretkowski ul. Rydygiera 36, 87-100 Toruń	
Obiekt:	Budowa boiska wielofunkcyjnego z obiektami towarzyszącymi i infrastrukturą techniczną w m. Mała Nieszawka gm. Wielka Nieszawka (dz. nr 247/1, 240, 246/21, 267)
Nazwa rys.	Schemat separatora benzynowo-koalescencyjnego
Inwestor:	Gmina Wielka Nieszawka ul. Toruńska 12, 87-165 Cierpice
Projektant:	Witold Maciejewski
Sprawdzający:	mgr inż. Jan Kretkowski
Data: 05.2008r	Skala
	upr. GP.I. 7342/184/93/94
	upr. GPL. 7342/140/TO/92
	Rys. nr 13