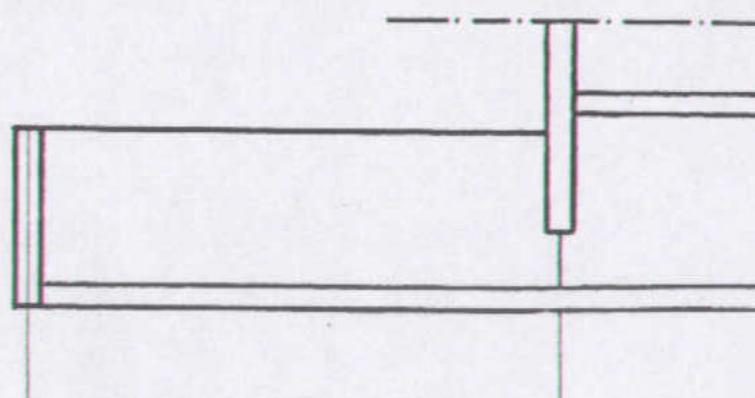


# PROFIL KANALIZACJI DESZCZOWEJ BUD-d11



Skala Pozioma 1:20  
 Skala Pionowa 1:100  
 Poziom porówn. 27,00 m.n.p.m.

Rzędna terenu [m.n.p.m.]	39,50	39,50
Rzędna dna kanału [m.n.p.m.]	37,85	37,86
Zagłębienie dna [m.]	1,65	1,64
Spadek [‰]		10,00
Średnica rury [mm.]		200 PVC SN8
Długość odcinka [m.]		1,00
Odległość [m.]	0,00	1,00

d11

Budynek

<b>Pracownia Projektowa mgr inż. Jan Kretkowski</b> ul. Rydygiera 36, 87-100 Toruń		
Obiekt: <b>Budowa boiska wielofunkcyjnego z obiektami towarzyszącymi i infrastrukturą techniczną w m. Mała Nieszawka gm. Wielka Nieszawka (dz. nr 247/1, 240, 246/21, 267)</b>		
Nazwa rys.	<b>Profil kanalizacji deszczowej Budynek –d11</b>	
Inwestor:	<b>Gmina Wielka Nieszawka</b> ul. Toruńska 12, 87-165 Cierpice	
Projektant:	<b>Witold Maciejewski</b>	<b>upr. GP.I. 7342/184/93/94</b>
Sprawdzający:	<b>mgr inż. Jan Kretkowski</b>	<b>upr. GPI. 7342/140/TO/92</b>
<b>Data: 05.2008r</b>		<b>Skala</b>
		<b>Rys. nr 5A</b>