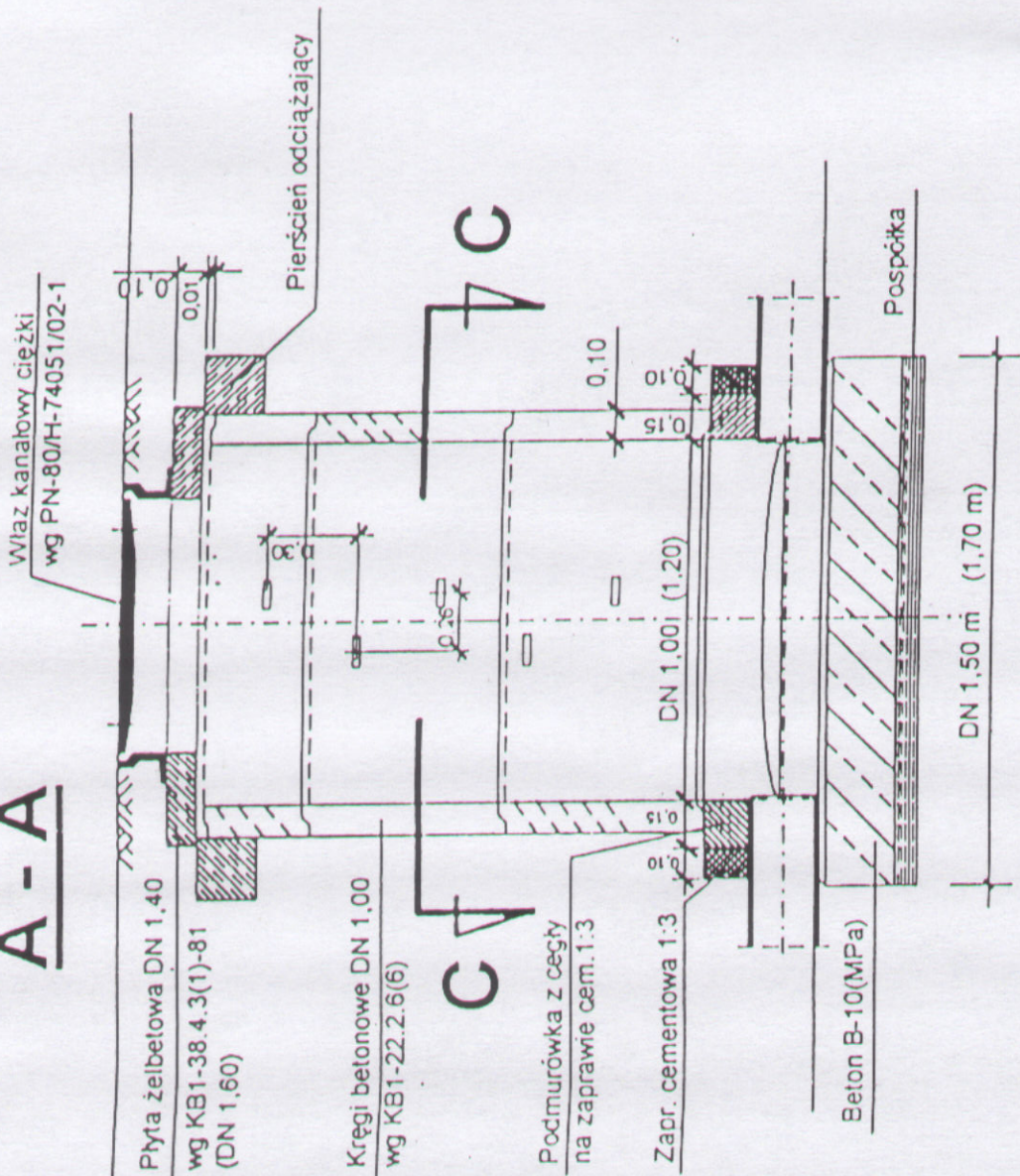
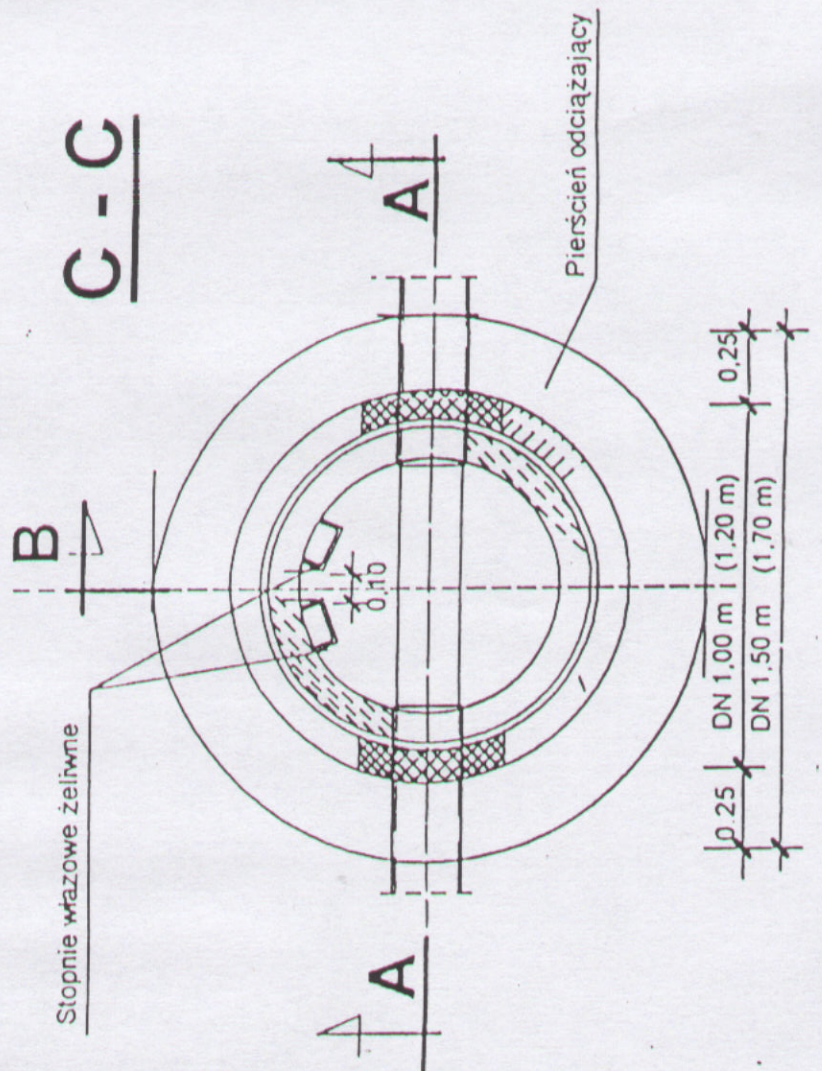


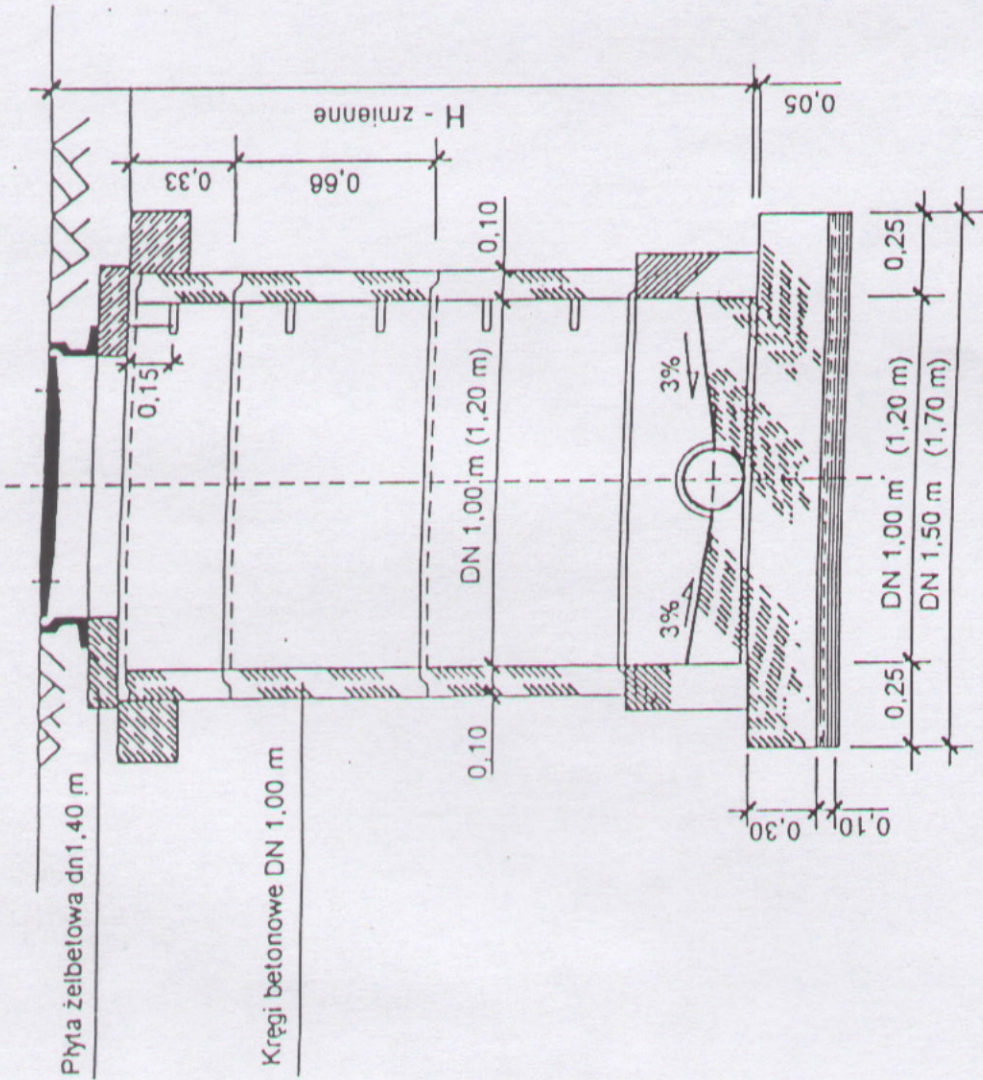
A - A



C - C



B - B



STUDZIENKA REWIZYJNA 1:25

Pracownia Projektowa, ul. Rydygiera 36, 87-100 Toruń	
Obiekt: Budowa kanalizacji sanitarnej, przyłączy kanalizacji sanitarnej do budynku mieszkalnych (dz. nr 168/6, 168/11, 168/8, 161/3, 161/4), przewodu tocznego wraz z przepompowniami ścieków P212, P218 w ul. Pogodnej- Toruńskiej w Wielkiej Nieszawce gm. Wielka Nieszawka.	
Nazwa rys.	Studzienka rewizyjna
Inwestor:	Gmina Wielka Nieszawka ul. Toruńska 12, 87-165 Cierpice
Projektant:	Witold Maciejewski
Sprawdzający:	mgr inż. Jan Kretkowski
	upr. GP.I. 7342/184/93/94 w spec. instalacyjno - inżynierskiej
	upr. GPL. 7342/140TO/92 w spec. instalacyjno - inżynierskiej
Data: 03.2007r	Skala
	Rys. nr-14