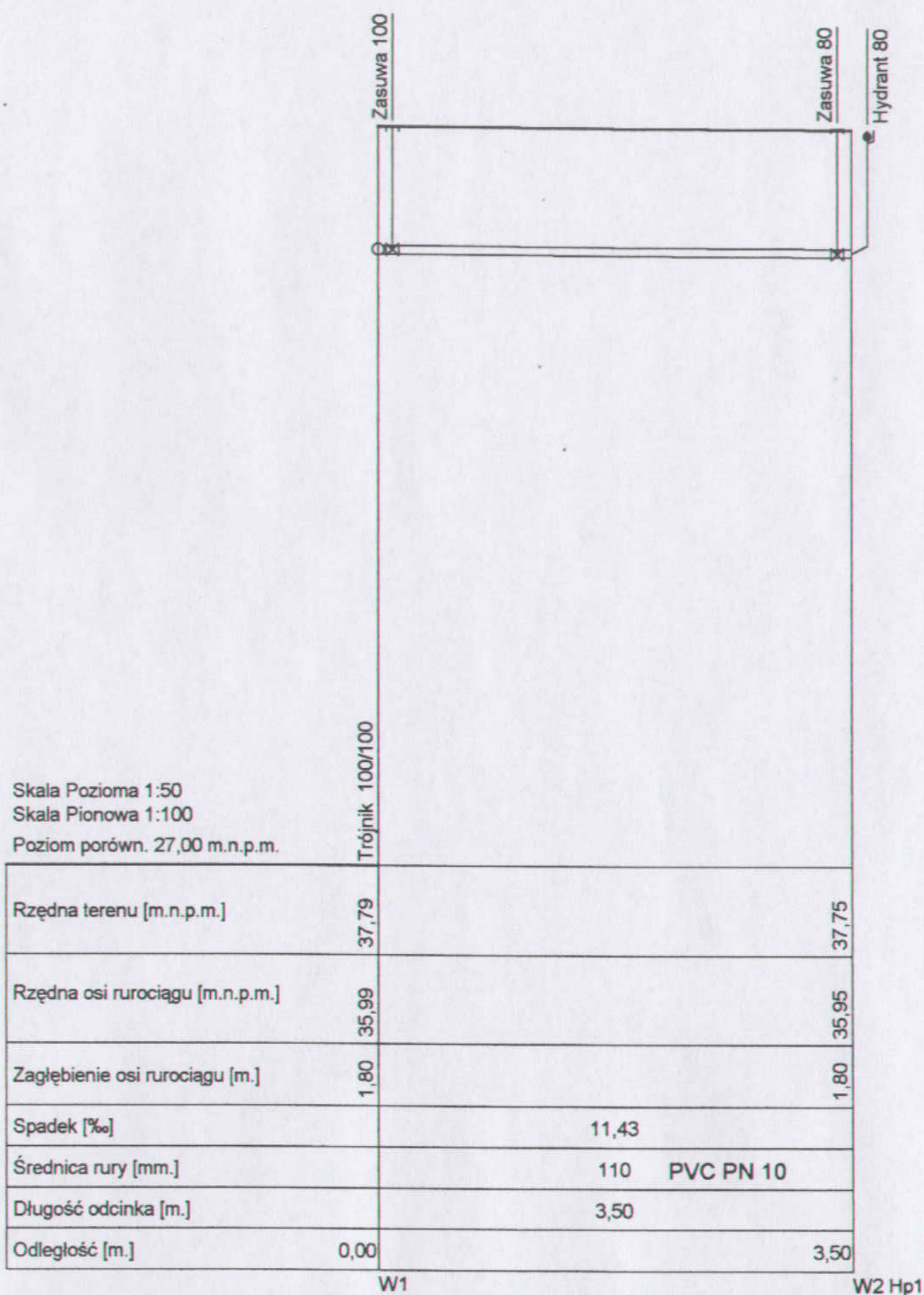


# PROFIL SIECI WODOCIĄGOWEJ W1-W2 Hp1



<b>Pracownia Projektowa mgr inż. Jan Kretkowski</b> ul. Rydygiera 36, 87-100 Toruń		
Obiekt: <b>Budowa wodociągu, kanalizacji sanitarnej, odgałęzień bocznych kanalizacji sanitarnej, przyłączy kanalizacji sanitarnej do budynków mieszkalnych (dz. nr 186/1, 184/6), przewodu tłoczego z przepompownią ścieków nr 221 w ul Spółdzielczej w Wielkiej Nieszawce gm. Wielka Nieszawka (dz. nr 184/12, 185/2, 179, 178, 175/7, 175/20)</b>		
Nazwa rys.	<b>Profil sieci wodociągowej W1 – W2 Hp1</b>	
Inwestor:	<b>Gmina Wielka Nieszawka</b> ul. Toruńska 12, 87-165 Cierpice	
Projektant:	<b>Witold Maciejewski</b>	<b>upr. GP.I. 7342/184/93/94</b> w spec. instalacyjno – inżynierskiej
Sprawdzający:	<b>mgr inż. Jan Kretkowski</b>	<b>upr. GPI. 7342/140TO/92</b> w spec. instalacyjno – inżynierskiej
<b>Data: 02.2008r</b>		<b>Skala</b>
		<b>Rys. nr 7</b>