

Projekt zagospodarowania terenu

Kanalizacja sanitarna
Przewód tłoczny
Przepompownia ścieków
Wodociąg

Mapa sytuacyjno – wysokościowa
Skala : 1:500

Wykonano do celów projektowych na podstawie mapy zasadniczej nr 355.323.072 zaktualizowanej dn 01.02.2008.

Mała Nieszawka, gm. Wielka Nieszawka
działki nr 228/17, 228/18

KERG 179 /2008

GEODEZIA UPRAWNIJONY
FRANCISZEK LISAK
Upr. MGPI B Nr 10901

BIURO USŁUG GEODEZYJNYCH
FRANCISZEK LISAK
ul. Raszei 2A/54, 87-100 Toruń
tel. 055 645 42 33, kom 633 58 58 74
NIP 879-130-95-76

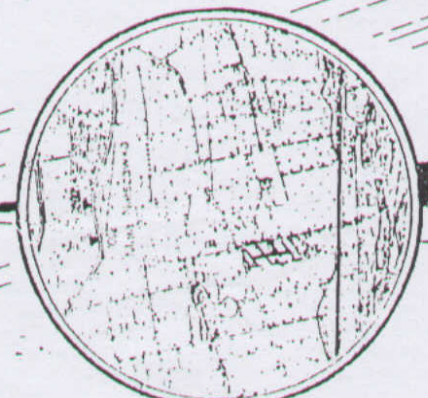
01 LUT. 2008

01 LUT. 2008

Obiekt:	Pracownia Projektowa mgr inż. Jan Kretkowski ul. Rydygiera 36, 87-100 Toruń		
Budowa wodociągu, kanalizacji sanitarnej, odgałęzień bocznych kanalizacji sanitarnej, przewodu tłoczego z przepompownią ścieków nr 219 w ul. Prostej w Małej Nieszawce gm. Wielka Nieszawka (dz. nr 228/18, 228/27, 228/17, 206, 230/16)			
Nazwa rys.	Projekt zagospodarowania terenu		
Inwestor:	Gmina Wielka Nieszawka ul. Toruńska 12 87-165 Cierpice		
Projektant:	Witold Maciejewski		
Sprawdzający:	mgr inż. Jan Kretkowski		
	upr. GP.I. 7342/184/93/94 w spec. instalacyjno – inżynieryjnej		Rys. nr 1
	upr. GP.I. 7342/140TO/92 w spec. instalacyjno – inżynieryjnej		
	Data: 02.2008r		Skala 1:500

Legenda:

- Ø 65mm PE
- proj. przewód tłoczny
- proj. przepompownia ścieków P219
- istn. przewód tłoczny
- proj. kanalizacja sanitarna
- proj. wodociąg
- istn. wodociąg



Nie wyklucza się istnienia innych urządzeń podziemnych ułożonych bez zgłoszenia do geodezji inwentaryzacji wykonawczej.

