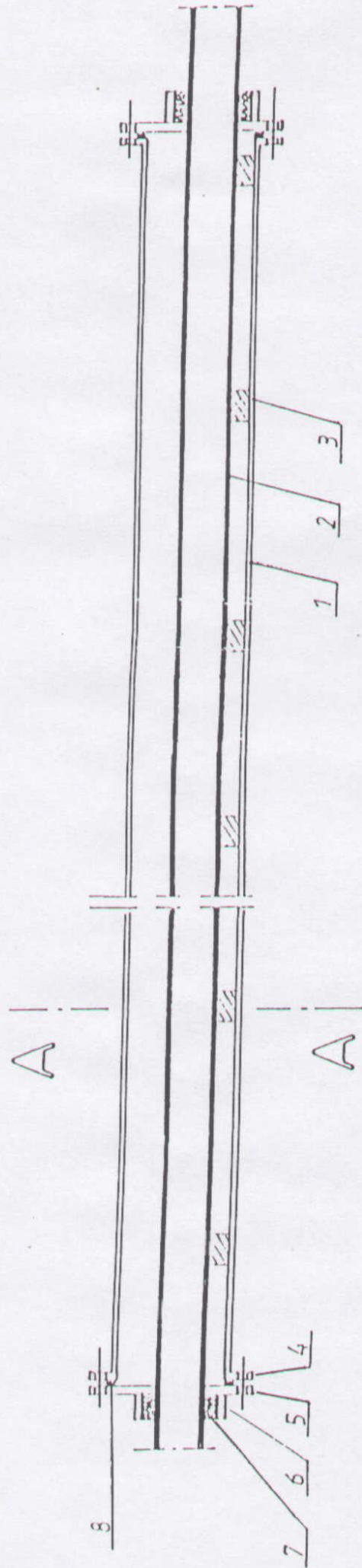
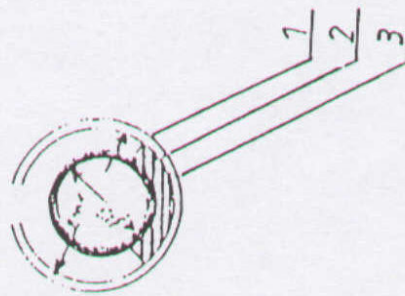


SCHEMAT PRZEJŚCIA KANAŁU SANITARNEGO POD PRZEPUSTEM BETONOWYM W RURZE OCHRONNEJ



1. Rura ochronna osłonna PE-HD Ø 352,6x23,7mm SDR 17 PN10
2. Rura przewodowa z PVC Ø 200mm SN8
3. Płoza ślizgowa gr. 0,6-0,7cm
4. Kołnierz płaski wg PN-70/H-74731
5. Kołnierz zaślepiający wg PN-67/H-74728
6. Sznur konopny
7. Kit bitumiczny „POLKIT”
8. Uszczelka gumowa

A-A



Pracownia Projektowa mgr inż. Jan Kretkowski ul. Rydygiera 36, 87-100 Toruń	
Obiekt:	Budowa wodociągu, kanalizacji sanitarnej, odgałęzień bocznych kanalizacji sanitarnej, przewodu tłoczego z przepompownią ścieków nr 220 w ul Parkowej w Cierpicach gm. Wielka Nieszawka (dz. nr 165/3, 169/9, 166, 169/19, 170, 169/14, 172/1)
Nazwa rys.	Schemat przejścia kanału sanitarnego pod przepustem betonowym w rurze ochronnej
Inwestor:	Gmina Wielka Nieszawka ul. Toruńska 12, 87-165 Cierpice
Projektant:	Witold Maciejewski
Asystent projektanta:	mgr inż. Magdalena Kuczkowska-Kaleta
Sprawdzający:	mgr inż. Jan Kretkowski
Data: 02.2008r	
upr. GP.I. 7342/184/93/94 w spec. instalacyjno - inżynierskiej	
upr. GPI. 7342/140TO/92 w spec. instalacyjno - inżynierskiej	
Skala	
Rys. nr 11	