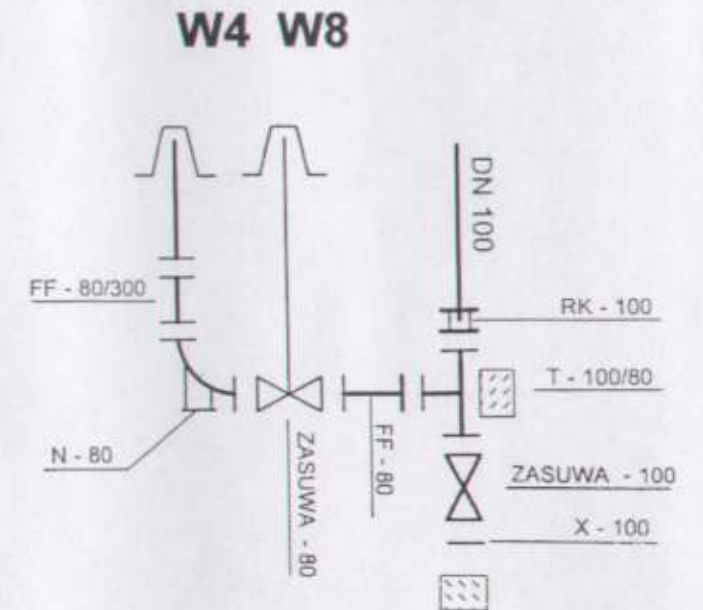
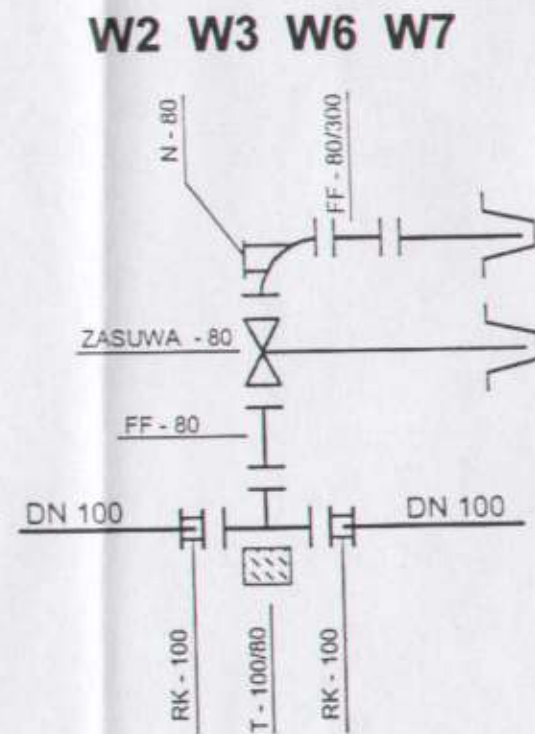
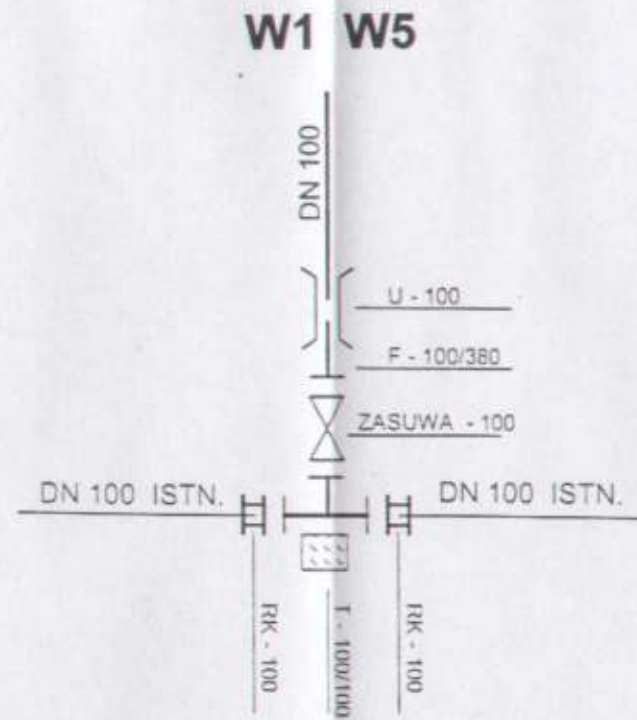


# SCHEMAT WĘZŁÓW MONTAŻOWYCH



Pracownia Projektowa, ul. Rydygiera 36, 87-100 Toruń			
Obiekt: Budowa kanalizacji sanitarnej, przyłączy kanalizacji sanitarnej, przewodu tłocznego wraz z przepompowniami ścieków P213, P214, sieci wodociągowej w ul. Polnej w Małej Nieszawce gm. Wielka Nieszawka.			
Nazwa rys.	Schemat węzłów montażowych		
Inwestor:	Gmina Wielka Nieszawka ul. Toruńska 12, 87-165 Cierpice		
Projektant:	Witold Maciejewski	upr. GP.I. 7342/184/93/94 w spec. instalacyjno - inżynierskiej	
Sprawdzający:	mgr inż. Jan Kretkowski	upr. GPI. 7342/140TO/92 w spec. instalacyjno - inżynierskiej	
Data: 03.2007r		Skala	Rys. nr 22