

WYMIENNIK BASENOWY MS-5

Obliczenia węzła
cieplnego

3.16

2007-04-10

Schemat technologiczny : HS-1 Wymiennik c.o.

Nazwa obiektu :

WYMIENNIK CIEPŁA

Typ - ilość płyt

PED-Class

Moc

:

HL1-56
1
90**OGRZEWANIE**

Przepływ	[l/s]	prim	sec
Temperatura zasilania	[°C]	0,73	1,67
Temperatura powrotu	[°C]	75	27
Rzecz.: przepł./temp. powr.	[l/s/°C]	45	40
Spadek ciśnienia	[kPa]	0,73 / 33,7	3 / 14
Śr. log. różnica temp.	[°C]	25,6 / 17,1	

DANE TECHNICZNE

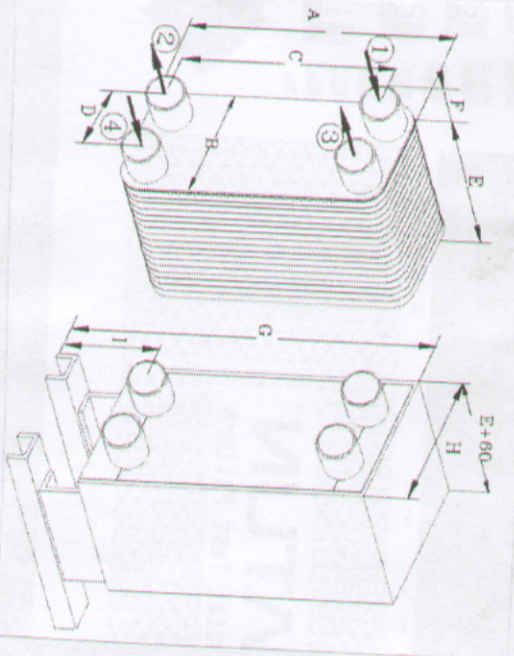
Ilość przestzeni	:	27	28
Pojemność	[l]	1,35	1,40
Zapas powierzchni	[%]	445,51	
Całk. pow. grzewcza	[m ²]	1,58	
Masa całkowita wymienn.	[kg]	11	

WŁASNOŚCI FIZYCZNE

Czynnik str. pierwotnej	:	Woda	
Czynnik str. wtórnej	:	Woda	
Ciepło właściwe	[kJ/kgK]	4,186	4,176
Gęstość właściwa	[kg/m ³]	985,9	994,6
Lepkość	[mNs/m ²]	0,498	0,725
Wsp. przewodzenia	[W/mK]	0,651	0,622

**WYMIARY
ZEWNĘTRZNE**

A	B	C	D	E	F	G	H	I
288	118	235	65	158	50	530	180	220



1. Sieć miejska DN 25
2. Sieć miejska DN 25
3. Ogrzewanie DN 25
4. Ogrzewanie DN 25