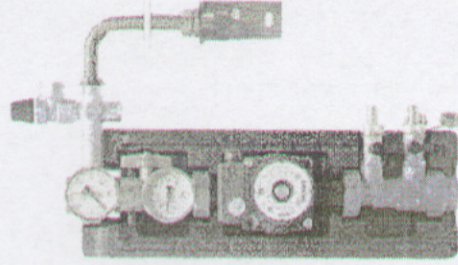


## Solarna stacja powrotu

- estetyczna izolacja bloku
- uchwyt ścienny dla stacji solarnej
- termometr zanurzeniowy
- pompa cyrkulacyjna połączona przewodem 2 m
- 4-drożny zawór 1" IG z hamulcem grawitacyjnym z mosiądzu, z nastawą manualną
- jednostką płukania i napełniania po stronie zasysania pompy

### Zabezpieczający zestaw rozszerzalnościowy:

- Zawór bezpieczeństwa 1/2", 6 bar
- Manometr 0-6 bar
- 1 m wąż ze stali szlachetnej 3/4" IG/IG
- Sprzęgło serwisowe 3/4" z mosiądzu
- Stabilny uchwyt ścienny MAG



### DANE TECHNICZNE

Wymiary:	470 x 150 mm (wys. x szer.)
Złącza:	1" IG
Ciśnienie robocze:	max 6 bar
Temperatura robocza:	130 °C (chwilowo 180 °C)

### NUMER KATALOGOWY

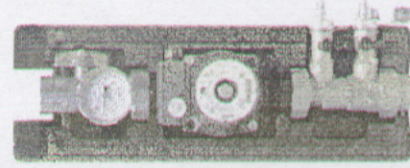
07316	z pompą ST 25/4
07317	z pompą ST 25/6
07318	z pompą ST 25/7

- Skonstruowana specjalnie dla systemów solarnych
- Perfekcyjnie dopasowana optycznie do solarnej stacji powrotu
- Brak elementów z tworzyw sztucznych
- Hamulec grawitacyjny z mosiądzu

## Pion solarny

### Dla dodatkowego pionu solarnego

Taki sam, jak solarna stacja powrotu, lecz bez zabezpieczającego zestawu rozszerzalnościowego i bez uchwytu ściennego



### DANE TECHNICZNE

Wymiary:	470 x 150 mm (wys. x szer.)
Złącza:	1" IG
Ciśnienie robocze:	max 6 bar
Temperatura robocza:	130 °C (chwilowo 180 °C)

### NUMER KATALOGOWY

07316	z pompą ST 25/4
07317	z pompą ST 25/6
07318	z pompą ST 25/7

- Perfekcyjnie dopasowana optycznie do solarnej stacji powrotu

... dla niezawodnego działania i bezpieczeństwa Państwa systemu solarnego!