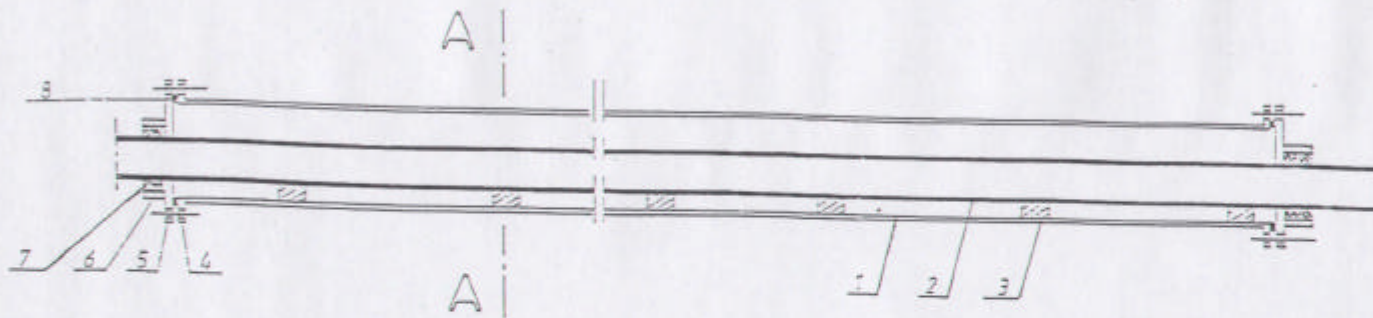
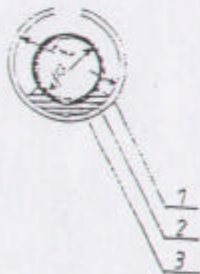


**SCHEMAT PRZEJŚCIA PRZEWODU TŁOCZNEGO  
POD DNEM KANAŁU BOCZNEGO „B”  
W RURZE OCHRONNEJ**



A-A



1. Rura ochronna osłonowa PE-HD Ø 160mm
2. Rura przewodowa z PE-HD Ø 80mm
3. Płoza ślizgowa gr. 0,6-0,7cm
4. Kolnierz płaski wg PN-70/H-74731
5. Kolnierz zaślepiający wg PN-67/H-74728
6. Sznur konopny
7. Kit bitumiczny „POLKIT”
8. Uszczelka gumowa