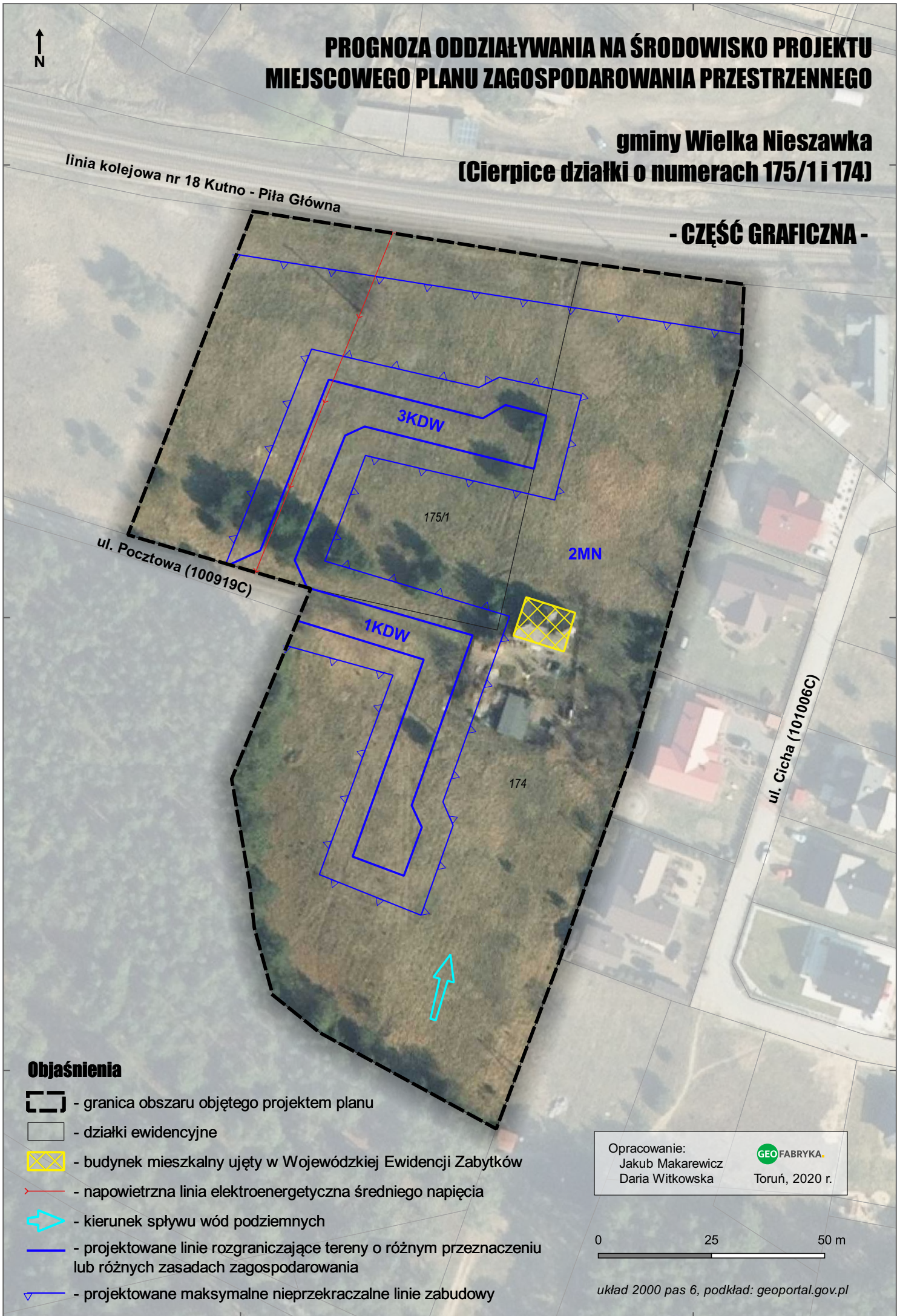


# PROGNOZA ODDZIAŁYWANIA NA ŚRODOWISKO PROJEKTU MIEJSCOWEGO PLANU ZAGOSPODAROWANIA PRZESTRZENNEGO

gminy Wielka Nieszawka  
(Cierpice działki o numerach 175/1 i 174)

- CZĘŚĆ GRAFICZNA -



## Objaśnienia

- granica obszaru objętego projektem planu
- działki ewidencyjne
- budynek mieszkalny ujęty w Wojewódzkiej Ewidencji Zabytków
- napowietrzna linia elektroenergetyczna średniego napięcia
- kierunek spływu wód podziemnych
- projektowane linie rozgraniczające tereny o różnym przeznaczeniu lub różnych zasadach zagospodarowania
- projektowane maksymalne nieprzekraczalne linie zabudowy

Opracowanie:  
Jakub Makarewicz  
Daria Witkowska

**GEOFABRYKA**  
Toruń, 2020 r.

0 25 50 m

układ 2000 pas 6, podkład: geoportal.gov.pl