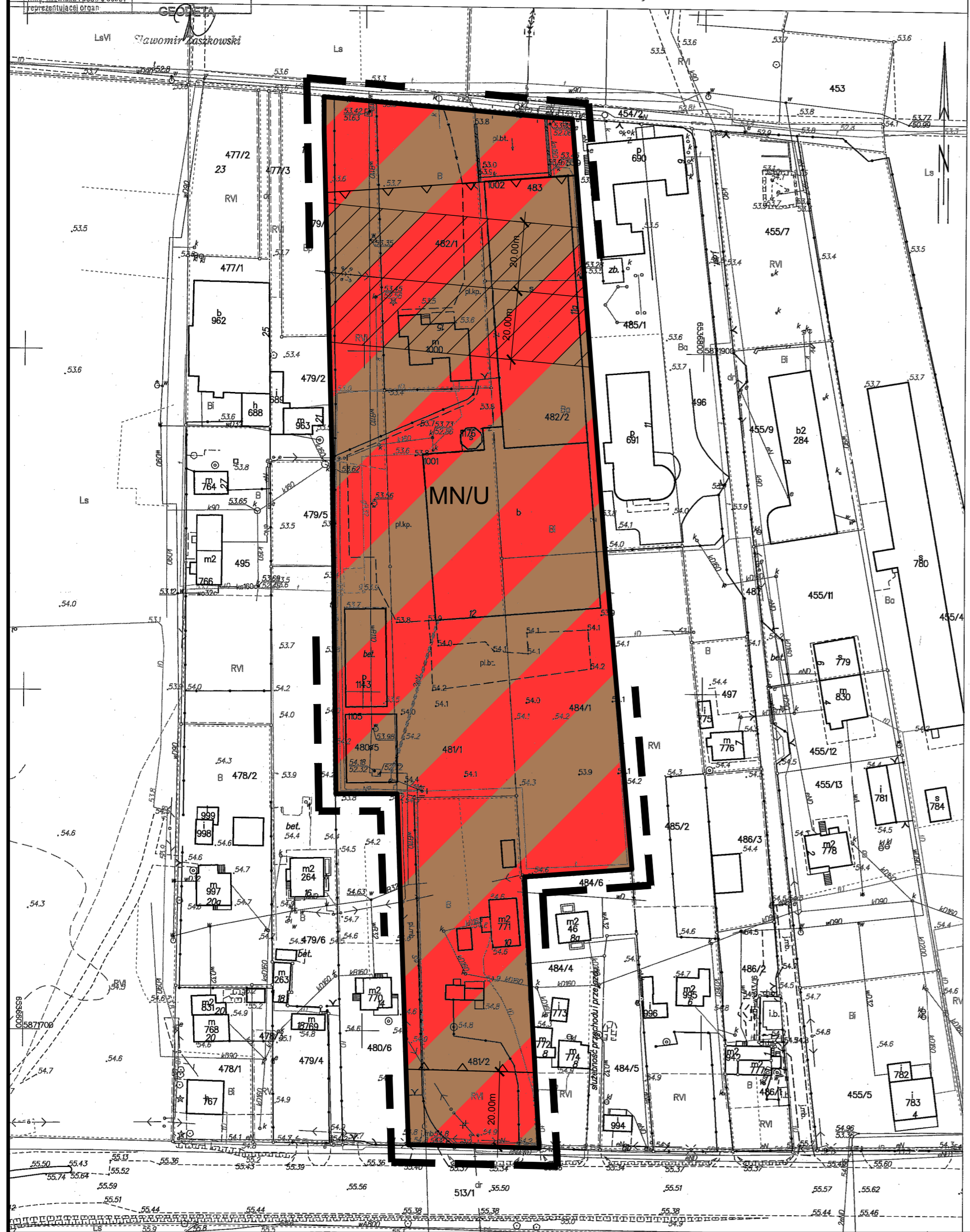


Poświadczam zgodność niniejszej kopii z treścią materiału państwowego zasobu geodezyjnego i kartograficznego	
Organ prowadzący państwowy zasób geodezyjny i kartograficzny	STAROSTA TORUŃSKI
Nazwa materiału zasobu	
Identyfikator ewidencyjny materiału zasobu	P.0415
Data wykonania kopii	19 GRU. 2017
imię, nazwisko i podpis osoby reprezentującej organ	

Województwo: kujawsko-pomorskie  
 Powiat: toruński  
 Jednostka ewidencyjna: 041508\_2, Wielka Nieszawka  
 Obręb: 0003, Mała Nieszawka  
 Działka: 480/5, 481/1, 481/2, 482/1, 482/2

MAPA ZASADNICZA  
 SKALA 1:1000

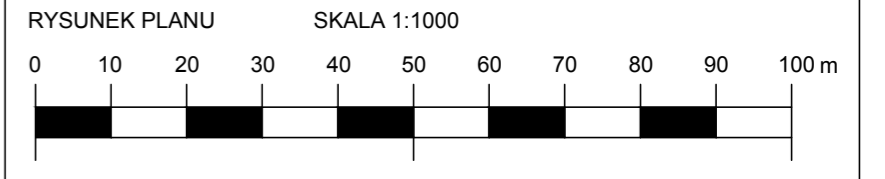
Układ odniesienia: PL-ETRF89, układ wsp. płaskich: PL-2000 strefa 6 (18°), układ wys.: PL-KRON86-NH



## MIEJSCOWY PLAN ZAGOSPODAROWANIA PRZESTRZENNEGO GMINY WIELKA NIESZAWKA, (MAŁA NIESZAWKA dz. nr 480/5; 481/1; 481/2; 483; 484/1; 482/1; 482/2 )

ORGAN SPORZĄDZAJĄCY :  
 WÓJT GMINY  
 WIELKA NIESZAWKA

ZAŁĄCZNIK NR 1  
 DO UCHWAŁY NR VI/25/2019  
 RADY GMINY WIELKA NIESZAWKA  
 Z DNIA 26 LUTEGO 2019 r.



### LEGENDA OZNACZENIA OBOWIĄZUJĄCE

- GRANICA OBSZARU OBJĘTEGO PLANEM
- LINIE ROZGRANICZAJĄCE TERENY O RÓŻNYM PRZEZNACZENIU LUB RÓŻNYCH ZASADACH ZAGOSPODAROWANIA
- MAKSYMALNE NIEPRZEKACZALNE LINIE ZABUDOWY
- WYMIARY
- PAS TECHNOLOGICZNY LINII ELEKTROENERGETYCZNEJ 110kV

### SYMBOL IDENTYFIKUJĄCY TERENY O RÓŻNYM PRZEZNACZENIU LUB RÓŻNYCH ZASADACH ZAGOSPODAROWANIA

TEREN ZABUDOWY MIESZKANIOWEJ JEDNORODZINNEJ I USŁUGOWEJ

WYRYS ZE STUDYUM UWARUNKOWAŃ I KIERUNKÓW ZAGOSPODAROWANIA PRZESTRZENNEGO GMINY WIELKA NIESZAWKA UCHWAŁA NR XIV / 82 / 00 RADY GMINY WIELKA NIESZAWKA Z DNIA 28 lutego 2000 r. skala 1:25 000

GRANICA OBSZARU OBJĘTEGO PLANEM

