

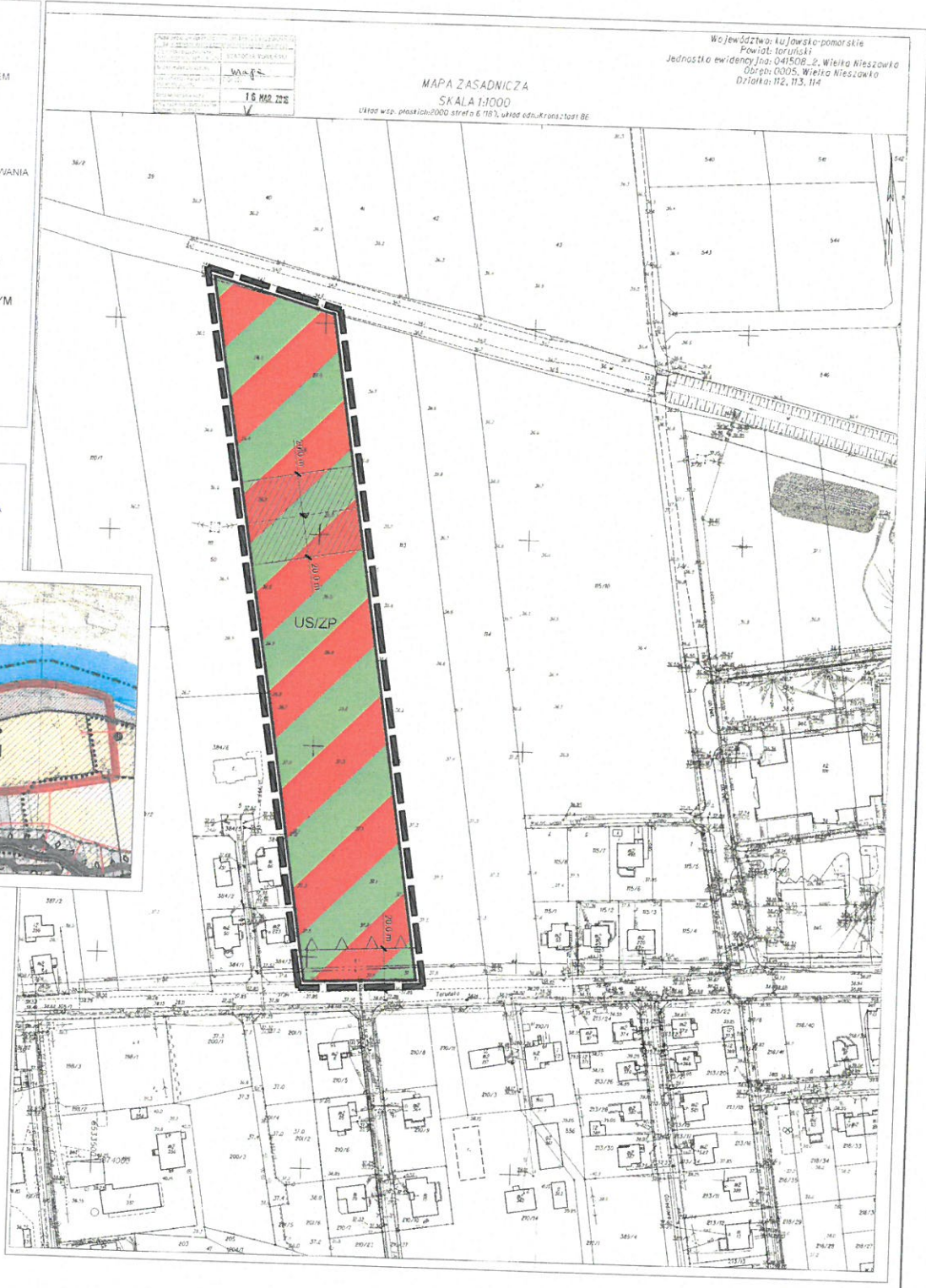
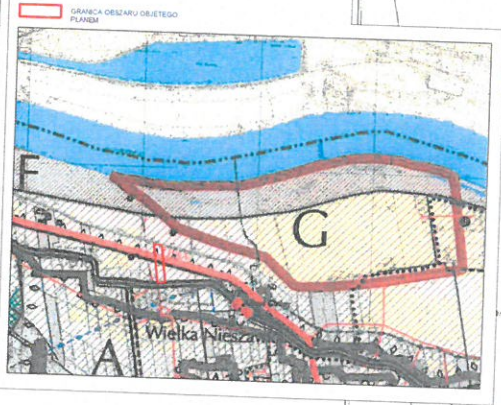
ORGAN SPORZĄDZAJĄCY
WÓJT GMINY WIELKA NIESZAWKA

ZALĄCZNIK NR 1
DO UCHWAŁY NR XXXIV / 166 / 2017
RADY GMINY WIELKA NIESZAWKA
Z DNIA 4 PAŹDZIERNIKA 2017r.

MIEJSCOWY PLAN ZAGOSPODAROWANIA PRZESTRZENNEGO GMINY WIELKA NIESZAWKA (wieś Wielka Nieszawka, teren przy ul. Toruńskiej dz. nr 112)

- LEGENDA
OZNACZENIA OBOWIĄZUJĄCE
- GRANICA OBSZARU OBJĘTEGO PLANEM
 - MAKSYMALNE NIEPRZEKRACZALNE LINIE ZABUDOWY
 - LINIE RÓZNICZĄCE TERENY O RÓŻNYM PRZEZNACZENIU LUB RÓŻNYCH ZASADACH ZAGOSPODAROWANIA
 - WYMIARY
 - PAS TECHNOLOGICZNY LINII ELEKTROENERGETYCZNEJ 110 kV
 - SYMBOL IDENTYFIKUJĄCY TERENY O RÓŻNYM PRZEZNACZENIU LUB RÓŻNYCH ZASADACH ZAGOSPODAROWANIA
 - US/ZIP TEREN SPORTU I REKREACJI WRAZ Z ZIELENIA URZĄDZONA

WYRYS ZE STUDIUM UWARUNKOWAŃ I KIERUNKÓW ZAGOSPODAROWANIA PRZESTRZENNEGO GMINY WIELKA NIESZAWKA
UCHWAŁA NR XIV / 82 / 00 RADY GMINY WIELKA NIESZAWKA
Z DNIA 28 SIERPNIA 2000 r.
skala 1:10 000



Województwo kujawsko-pomorskie
Powiat: toruński
Jednostka ewidencyjna: 041508_2, Wielka Nieszawka
Dobrych: 0005, Wielka Nieszawka
Działka: 112, 113, 114

PRZEWODNICZĄCY
RADY GMINY
Smiechowski
Ireneusz Śmiechowski